

# НАРОДНЫЙ №1

www.narodniy.ru

Каталог товаров с 16 по 31 декабря 2019 г.

**1990**



**НОГИ СВИНЫЕ**  
С/М, 1 КГ

**1590**



**САХАРНЫЙ ПЕСОК,**  
1 КГ

**3790**



**ЯЙЦО,**  
1 ДЕС.

**6990**



**НОГИ ГОВЯЖЬИ**  
С/М, 1КГ

**7990**



**ЦЫПЛЕНОК**  
**ОХЛАЖДЕННЫЙ,**  
(ПОЛУТУШКА), 1 КГ

от **14990**



**СВИНИНА**  
ОХЛ., 1 КГ

**6990**



**СЕЛЬДЬ**  
С/М, 1 КГ

**13990**



**ГОРБУША**  
С/М, 1 КГ

**3990**



**КОЛБАСА**  
**"НАРОДНАЯ"**  
ВАР., МПЗ ПАРНАС, 400 ГР

**12990**



**СЕЛЬДЬ**  
**СЛАБОЙ СОЛИ,**  
1 КГ

от **5990**



**НАБОР НОВОГОДНИХ**  
**ПОДАРКОВ**  
В АССОРТИМЕНТЕ

от **1190**



**ИЗДЕЛИЯ ФИГУРНЫЕ**  
**В ГЛАЗУРИ**  
В АССОРТИМЕНТЕ

**399**



**КАРТОФЕЛЬ КРУПНЫЙ,**  
1 КГ

**799**



**ЛУК РЕПЧАТЫЙ,**  
1 КГ

**799**



**МОРКОВЬ,**  
1 КГ

**799**



**СВЕКЛА,**  
1 КГ

**599<sup>90</sup>**



**КОЛБАСА  
"АМБУАЗ"**

С/К, МАЛАХОВСКИЙ МК, 1 КГ

**139<sup>90</sup>**



**КОЛБАСА  
"ЮБИЛЕЙНАЯ"**

С/К, СИБИРСКАЯ ПК, 235 ГР

**139<sup>90</sup>**



**КОЛБАСА  
"ФЕСТИВАЛЬНАЯ"**

С/К, СИБИРСКАЯ ПК, 235 ГР

**499<sup>90</sup>**



**КОЛБАСА  
"ЮБИЛЕЙНАЯ"**

С/К, ОСТАНКИНСКИЙ МПК, 1 КГ  
Продажа только на Косыгина, 21

**139<sup>90</sup>**



**КОЛБАСА  
"СЕРВЕЛАТ ГУСАРСКИЙ"**

С/К, ЦАРИЦЫНО, 300 ГР

**159<sup>90</sup>**



**КОЛБАСА "ФУЭТ"**

П/С С/В, ПИТ-ПРОДУКТ,  
В АССОРТИМЕНТЕ, 110 ГР

**79<sup>90</sup>**



**"САЛЯМИ  
ПО-ЧЕРКИЗОВСКИ",  
"САЛЬЧИЧОН",  
"САЛЯМИ ДЕЛИКАТЕСНАЯ"**

ЧЕРКИЗОВСКИЙ МПЗ, С/К, 100 ГР

**199<sup>90</sup>**



**КОЛБАСА  
"ДОКТОРСКАЯ"**

ВАР., АТЯШЕВО, 1 КГ

**209<sup>90</sup>**



**КОЛБАСА  
"МЯСНАЯ"**

ВАР., АТЯШЕВО, 1 КГ

**179<sup>90</sup>**



**КОЛБАСА  
"ТЕЛЯЧЬЯ" ОСОБАЯ**

ВАР. САВА, 1 КГ

**259<sup>90</sup>**



**КОЛБАСА  
"ДОКТОРСКАЯ"**

ВАР., АНКОВ, 1 КГ

**259<sup>90</sup>**



**КОЛБАСА  
"ДОКТОРСКАЯ"**

ВАР., СИБИРСКАЯ ПК, 1 КГ

**129<sup>90</sup>**



**КОЛБАСА  
"ГУБЕРНСКАЯ"**

ВАР., ЦАРИЦЫНО, 1 КГ

**219<sup>90</sup>**



**КОЛБАСА  
"МУСУЛЬМАНСКАЯ"**

ВАР., ЦАРИЦЫНО, 1 КГ

**219<sup>90</sup>**



**КОЛБАСА  
"СУЛТАНСКАЯ"**

ВАР., ЦАРИЦЫНО, 1 КГ

**129<sup>90</sup>**



**КОЛБАСА  
"СЕЛЬСКАЯ"**

ВАР., ЦАРИЦЫНО, 1 КГ

Ждём Вас с 08:00 до 02:00 по адресу:  
Санкт-Петербург, м. "Ладожская", пр. Косыгина, 21

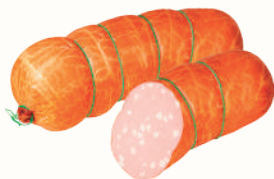
**НАРОДНЫЙ №1**

**259<sup>90</sup>**



**КОЛБАСА  
"ДОКТОРСКАЯ  
ТРАДИЦИОННАЯ"**  
СИНЮГА ВАР., ИНЕЙ, 1 КГ  
Продажа только на Косыгина, 21

**259<sup>90</sup>**



**КОЛБАСА  
"РОССИЙСКАЯ  
ТРАДИЦИОННАЯ"**  
СИНЮГА ВАР., ИНЕЙ, 1 КГ  
Продажа только на Косыгина, 21

**259<sup>90</sup>**



**КОЛБАСА  
"СТОЛОВАЯ"**  
ВАР., ОСТАНКИНСКИЙ МПК, 1 КГ

**139<sup>90</sup>**



**КОЛБАСА "ДОКТОРСКАЯ  
ПО-ЧЕРКИЗОВСКИ"**  
ВАР., ЧЕРКИЗОВСКИЙ МПЗ,  
500 ГР

**289<sup>90</sup>**



**КОЛБАСА  
"ДОКТОРСКАЯ"**  
ВАР., ОСТАНКИНСКИЙ МПК, 1 КГ

**85<sup>90</sup>**



**КОЛБАСА  
"ДОКТОРСКАЯ"**  
ВАР., ПИТ-ПРОДУКТ, 300 ГР

**79<sup>90</sup>**



**КОЛБАСА  
"ДЕЛИКАТЕСНАЯ"**  
ВАР., ФК ЛАДОГА, 300 ГР

**119<sup>90</sup>**



**КОЛБАСА  
"ДОКТОРСКАЯ  
СТАРОВОРСКАЯ"**  
ВАР., СТАРОВОРСКИЕ  
КОЛБАСЫ, 500 ГР

**109<sup>90</sup>**



**КОЛБАСА  
"КЛАССИЧЕСКАЯ  
С ТЕЛЯТИНОЙ"**  
ВАР., ВНМД, 400 ГР

**189<sup>90</sup>**



**КОЛБАСА  
"ДОКТОРСКАЯ  
ВЕЛИКОЛУКСКАЯ"**  
ВАР., ВЕЛИКОЛУКСКИЙ МК, 1 КГ

**159<sup>90</sup>**



**КОЛБАСА  
"ДОКТОРСКАЯ  
НАРОДНАЯ"**  
ВАР., МИКОЯН, 1 КГ

**359<sup>90</sup>**



**ГРУДИНКА  
"СТОЛИЧНАЯ"**  
К/В, ВНМД, 1 КГ

**329<sup>90</sup>**



**ГРУДИНКА  
"СИБИРСКАЯ"**  
К/В, ПЕТЕРБУРЖЕНКА, 1 КГ  
Только на Косыгина, 21

**129<sup>90</sup>**



**ВЕТЧИНА  
С ОКОРОКОМ**  
ВАР., ДЫМОВ, 400 ГР

**299<sup>90</sup>**



**ВЕТЧИНА  
"СВИНАЯ ОСОБАЯ"**  
ВАР., ТЕЛЕЦ, 1 КГ

**99<sup>90</sup>**



**ВЕТЧИНА  
"ЛАКОМНЫЙ КУСОЧЕК"**  
НАРЕЗКА, ПИТ-ПРОДУКТ,  
200 ГР

**13990**



**ВЕТЧИНА С ИНДЕЙКОЙ**  
ВАР., ПИТ-ПРОДУКТ,  
400 ГР

**33990**



**ВЕТЧИНА "К ЧАЮ"**  
ВАР., АНКОН, 1 КГ

**6990**



**БЕКОН "ЗНАМЕНСКИЙ"  
ОРЛОВСКИЙ**  
В/К, ЗНАМЕНСКИЙ МК, 130 ГР

**12990**



**ВЕТЧИНА  
"СПАССКАЯ"**  
ВАР., ЗНАМЕНСКИЙ МК, 400 ГР

**32990**



**ВЕТЧИНА  
"СВИНАЯ"**  
ВАР., ИНЕЙ, 1 КГ

**32990**



**ВЕТЧИНА ИЗ ЛОПАТКИ**  
ВАР., ОСТАНКИНСКИЙ МПК, 1 КГ

**32990**



**ГРУДКИ  
КУРИНЫЕ**  
К/В, АНКОН, 1 КГ

**36990**



**КОЛБАСА  
"ТИРОЛЬСКАЯ"**  
П/К, ОСТАНКИНСКИЙ МПК, 1 КГ

**32990**



**СЕРВЕЛАТ  
"ФИНСКИЙ"**  
В/К, ВЕЛИКОЛУКСКИЙ МК,  
1 КГ

**24990**



**СЕРВЕЛАТ  
"КЛАССИЧЕСКИЙ"**  
В/К, ИНЕЙ, 1 КГ

**21990**



**СЕРВЕЛАТ  
"РОЖДЕСТВЕНСКИЙ"**  
В/К, СОВАД, 1 КГ

**34990**



**КОЛБАСА  
"ПЕРВОМАЙСКАЯ"**  
П/К, ОСТАНКИНСКИЙ МПК, 1 КГ

**9990**



**СЕРВЕЛАТ  
"КАРЕЛЬСКИЙ"**  
П/К, ПИТ-ПРОДУКТ,  
400 ГР

**9990**



**КОЛБАСА  
"СВИНАЯ"**  
П/К, ВМД, 240 ГР

**9790**



**СЕРВЕЛАТ  
"АППЕТИТНЫЙ"**  
В/К, СОВАД, 500 ГР

**20990**



**СЕРВЕЛАТ  
"НАРОДНЫЙ"**  
В/К, ЕВРОКОМ, 1 КГ

Ждём Вас с 08:00 до 02:00 по адресу:  
Санкт-Петербург, м. "Ладожская", пр. Косыгина, 21

**НАРОДНЫЙ №1**

**229<sup>90</sup>**



**КОЛБАСА  
"ЗАКУСОЧНАЯ"**  
В/К, ЕВРОКОМ, 1 КГ

**109<sup>90</sup>**



**СОСИКИ  
"ШВЕЙЦАРСКИЕ"**  
ОХЛ., СТАРОДВОРСКИЕ  
КОЛБАСЫ, 500 ГР

**99<sup>90</sup>**



**СОСИКИ "БАВАРСКИЕ"**  
ОХЛ., ВЛАДИМИРСКИЙ  
СТАНДАРТ, 420 ГР

**199<sup>90</sup>**



**СОСИКИ "ГОВЯЖЬИ"**  
ОХЛ., ВНМД, 1 КГ

**249<sup>90</sup>**



**СОСИКИ  
"МОЛОЧНЫЕ" ГОСТ**  
ОХЛ., ВЕЛИКОЛУКСКИЙ МК, 1 КГ

**69<sup>90</sup>**



**СТУДЕНЬ "МЯСНОЙ",  
380 ГР**

**89<sup>90</sup>**



**СПРЕД "КРЕСТЬЯНСКОЕ  
ЗАСТОЛЬЕ"**  
82,5%, 500 ГР

**69<sup>90</sup>**



**СПРЕД "КРЕСТЬЯНСКОЕ  
ЧУДО - БЕЛОРУССКИЕ  
ТРАДИЦИИ"**  
РАСТИТЕЛЬНО-ЖИРОВОЙ,  
60%, 450 ГР

**119<sup>90</sup>**



**МАСЛО  
"БЕЛОРУССКОЕ"**  
СЛАДКО-СЛИВОЧНОЕ 82,5%,  
500 ГР

**149<sup>90</sup>**



**ПРОДУКТ  
МОЛОКОСОДЕРЖАЩИЙ  
"СГУЩЕНКА ВАРЕНАЯ  
С САХАРОМ" 12%, 950 ГР;  
"МЯГКАЯ КАРАМЕЛЬ"  
С САХАРОМ ВАРЕННЫЙ 5%, 950 ГР**

**79<sup>90</sup>**



**МАЙОНЕЗ "МОСКОВСКИЙ  
ПРОВАНСАЛЬ"**  
КЛАССИЧЕСКИЙ, 67%, 900 МЛ

**99<sup>90</sup>**



**54<sup>90</sup>**

**БЗМЖ СЫР  
ПЛАВЛЕННЫЙ  
"ЭКОМИЛК"  
СЛИВОЧНЫЙ 55%,  
400 ГР**  
**БЗМЖ СЫР  
ПЛАВЛЕННЫЙ  
"ЭКОМИЛК"  
СЛИВОЧНЫЙ 55%,  
200 ГР**

**44<sup>90</sup>**



**МОЛОКО  
"БЛАГОДАТНАЯ  
ФЕРМА"**  
2,5%, 970 МЛ

**48<sup>90</sup>**

**МОЛОКО  
"БЛАГОДАТНАЯ  
ФЕРМА"**  
3,2%, 970 МЛ



**169<sup>90</sup>**



**ПЕЛЬМЕНИ  
"ДОРОНИЧИ"**  
КЛАССИЧЕСКИЕ КАТ. А,  
900 ГР

**59<sup>0</sup>**



**14<sup>90</sup>**

**БЗМЖ  
МОРОЖЕНОЕ  
ПЛОМБИР  
"ВАФЕЛЬНЫЙ РОЖОК"**  
С АРОМАТОМ ФИСТАШКИ, 100 ГР

**69<sup>90</sup>**



**ОЛИВКИ  
"ПРИНЦЕССА ВКУСА"**  
В АССОРТИМЕНТЕ, 300 ГР

**3990**



**ФАСОЛЬ  
"ФРАУ МАРТА"**  
В АССОРТИМЕНТЕ, 310 ГР

**11990**



**ТУНЕЦ  
ФИЛЕ**  
НАТ. "ВКУСНЫЕ  
КОНСЕРВЫ",  
190 ГР

**9990**



**ШПРОТЫ  
ЭКСТРА**  
"ВКУСНЫЕ  
КОНСЕРВЫ",  
160 ГР

**8990**



**САЙРА  
КОПЧЕНАЯ  
В МАСЛЕ**  
ГОСТ "БАРС",  
190 ГР

**5490**



**КИЛЬКА  
БАЛТИЙСКАЯ**  
НЕРАЗД. В Т/С "БАРС", 250 ГР

**3490**



**ГОРОШЕК  
"ЛУГОВИЦА",**  
425 ГР

**4490**



**ИКРА  
КАБАЧКОВАЯ  
"ЛУГОВИЦА",**  
480 ГР

**7990**



**СЕЛЬДЬ  
ТМ "5 ОКЕАНОВ"**  
В АССОРТИМЕНТЕ, 350 ГР

**10490**



**ГОВЯДИНА  
ТУШЕНАЯ**  
ГОСТ  
"ОВА"  
В/С, 325 ГР

**12990**



**ГОВЯДИНА  
ТУШЕНАЯ**  
ГОСТ "ШТАБ"  
В/С, 325 ГР

**11990**



**ШПРОТЫ  
В МАСЛЕ**  
ИЗ БАЛТ. КИЛЬКИ  
"ЗА РОДИНУ",  
270 ГР

**7990**



**ИКРА ТРЕСКИ**  
СТЕР.  
"ЗА РОДИНУ", 210 ГР

**16990**



**АССОРТИ  
"ПО-КНЯЖЕСКИ",**  
3 Л

**16990**



**ОГУРЦЫ  
МАРИНОВАННЫЕ**  
"ПО-КНЯЖЕСКИ", 3Л

**6490**



**ТОМАТЫ В С/С,  
АССОРТИ**  
(ТОМАТ + ОГУРЦЫ)  
"ПО-КНЯЖЕСКИ",  
670 ГР

**5990**



**ОГУРЦЫ  
МАРИНОВАННЫЕ**  
"ПО-КНЯЖЕСКИ", 670 ГР

**6990**



**ТУНЕЦ  
НАТУРАЛЬНЫЙ**  
КТК,  
185 ГР

**6990**



**СКУМБРИЯ**  
АТЛ. НАТ.  
В ОЛИВКОВОМ  
МАСЛЕ КТК, 185 ГР

**3990**



**МЯСО  
ЦЫПЛЕНКА**  
ТУШЕНОЕ КТК,  
300 ГР

**3990**



**МЯСО  
ИНДЕЙКИ**  
ТУШЕНОЕ КТК,  
300 ГР

**3590**



**ГОРОШЕК  
"ПРОДУКТЫ  
С ФЕРМЫ"**  
ЗЕЛЕНЬИЙ В/С,  
425 ГР

**4590**



**КУКУРУЗА  
"ОВОЩИ  
ПОРЕЧЬЯ"**  
САХАРНАЯ,  
400 ГР

**2990**



**ТОМАТНАЯ  
ПАСТА  
"ТОМАТТИ"**  
ПАСТЕР. КАТ. "ЭКСТРА",  
70 ГР

**9990**



**ТОМАТНАЯ  
ПАСТА  
"ТОМАТТИ",**  
380 ГР

**5590**



**АДЖИКА  
"КАВКАЗСКАЯ",**  
120 ГР

**5590**



**ЗАКУСКА  
ОВОЩНАЯ  
"АДЖИКА  
ПО-АБХАЗСКИ",** 120 ГР

**2590**



**ТОМАТНАЯ  
ПАСТА  
"КРАСНОДАРОЧКА"**  
НАТ., 140 ГР

**7590**



**ТОМАТНАЯ  
ПАСТА  
"КРАСНОДАРОЧКА"**  
25%, 600 ГР

**5990**



**ХРЕНОВИНА  
"РУССКИЙ  
АППЕТИТ",**  
450 ГР

**3590**



**ХРЕН  
"СТОЛОВЫЙ"**  
"РУССКИЙ АППЕТИТ", 120 ГР

Ждём Вас с 08:00 до 02:00 по адресу:  
Санкт-Петербург, м. "Ладожская", пр. Косыгина, 21

# НАРОДНЫЙ №1

**19990**



**КРЕВЕТКИ ОЧИЩЕННЫЕ  
В/М "САЛАТНЫЕ"  
"ВИЧИ", 300 ГР**

**4590**



**КРАБОВОЕ МЯСО  
ОХЛ. "ВИЧИ", 200 + 20 ГР**

**17990**



**МОРС  
"РУССКИЙ МОРС"  
В АССОРТИМЕНТЕ, 3 Л**

**16490**



**ШАМПАНСКОЕ  
РОССИЙСКОЕ  
"ПРЕМИУМ"  
БЕЛОЕ П/СЛ., 0,75**

**4590**



**ЖЕЛАТИН:  
"ФАРСИС", 50 ГР;  
"ИНДАНА"  
С ПРИПРАВАМИ  
ДЛЯ ХОЛОДЦА, 40 ГР**

**6790**

**ПРИПРАВА  
В МЕЛЬНИЦЕ  
"ЭСТЕТИКА ВКУСА"  
К КУРИЦЕ; МЯСУ;  
ЧИЛИ ОСТР., 35-52 ГР**



**1590**



**СМЕСЬ  
ПРЯНОСТЕЙ  
"ГЛИНТВЕЙН  
ЭКСПРЕСС", 13 ГР**

**2590**

**ПРИПРАВА  
ДЛЯ ГЛИНТВЕЙНА  
"ФАРСИС", 25 ГР**



**7990**



**ШОКОЛАД  
"ТРЮФЕЛЬНЫЙ"  
ГОРЬКИЙ  
ДЕСЕРТНЫЙ  
С НАЧ. ЭЛИТ, 200 ГР**

**7990**

**ШОКОЛАД  
"ТРЮФЕЛЬНЫЙ  
ЭЛИТ"  
МОЛОЧНЫЙ С НАЧ., 200 ГР**



**5990**



**ШОКОЛАД  
ГОРЬКИЙ "КОЛИБРИ"  
СОЛНЕЧНЫЙ, 90 ГР**

**5390**

**ШОКОЛАД  
МОЛОЧНЫЙ "КОЛИБРИ"  
СОЛНЕЧНЫЙ, 90 ГР**



**5190**

**ШОКОЛАД  
ТЕМНЫЙ "КОЛИБРИ"  
СОЛНЕЧНЫЙ, 90 ГР**



**3990**



**ПЕЧЕНЬЕ  
"ОВСЯНОЕ",  
400 ГР**

**3190**

**ПЕЧЕНЬЕ  
СДОБНОЕ  
"ИМБИРНОЕ",  
200 ГР**



**2490**



**ВАФЛИ  
"СЛАДОНЕЖ"  
В АССОРТИМЕНТЕ, 170 ГР**

**18390**



**ЧАЙ "ГРИНФИЛД"  
В АССОРТИМЕНТЕ, 100 ПАК.  
Продажа только на Косыгина, 21**

**2990**



**ЧАЙ  
"ПРИНЦЕССА  
НУРИ"  
ШРИЛАНДСКИЙ СОРТОВЫЙ,  
ОТБ. ЧЕРН. ЦЕЙЛОН.  
БАЙХ., 25 ПАК. С/Я**

**2990**

**ЧАЙ  
"ПРИНЦЕССА  
НУРИ"  
ВЫСОКОГОРНЫЙ**

**ЧЕРН. БАЙХ., 25 ПАК. С/Я**



Продажа только на Косыгина, 21

**6990**



**ЧАЙ "ПРИНЦЕССА ГИТА"  
ЧЕРН. БАЙХ. "ИНДИЯ",  
100 ПАК. С/Я  
Продажа только на Косыгина, 21**

**7990**



**2290**

**ЧАЙ  
"ПРИНЦЕССА  
КАНДИ"  
ЧЕРНЫЙ, БАЙХ. 25 ПАК.  
Продажа только на Косыгина, 21**



**10990**



**8990**

**КОФЕ  
"ЖОКЕЙ"  
ФАВОРИТ"  
РАСТ., 95 ГР**



**16990**



**9990**

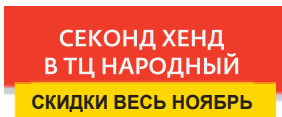
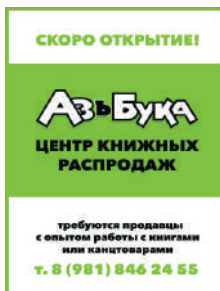
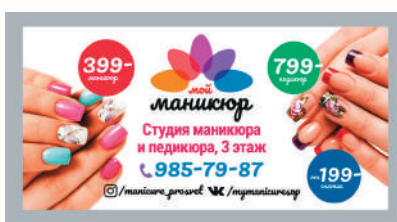
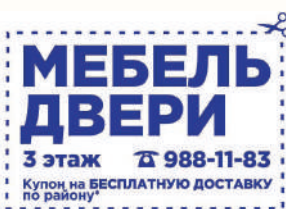
**КОФЕ  
"ЖОКЕЙ"  
КЛАССИЧЕСКИЙ  
В ЗЕРНАХ, 250 ГР**



Продажа только на Косыгина, 21

## МЫ ОТКРЫЛИСЬ!!!

ЖДЕМ ВАС на 3-ем этаже  
ТК НАРОДНЫЙ №1 ул. Хошимина, 14



1...6: -30%, 7...9: -30%,  
10...11: -40%, 12...14: -50%,  
15...16: -70%, 17 все по 250,  
18 по 200, 19 по 150,  
20 по 100, 21 по 75  
и 22 по 50 руб.



## ТК НАРОДНЫЙ

приглашает на работу:

- Кассиров - 30 000 - 45 000 руб.
  - Зав. отделов - 30 000 - 38 000 руб.
  - Завхозов - 28 000 - 33 000 руб.
  - Контролеров - 25 000 - 28 000 руб.
  - Грузчиков - 27 000 - 40 000 руб.
  - Фасовщиков - 25 000 - 38 000 руб.
  - Уборщиц - 25 000 - 35 000 руб.
- (возможна работа в ночную смену)

Обращаться в отдел персонала:

Ст. м. "Пр. Просвещения",  
ул. Хошимина, 14, 1 эт.

тел. 8(952) 282-20-78

Ст. м. "Ладожская", пр. Косыгина, 21  
тел. 521-82-42, 577-29-96, 8-963-246-30-19

2990



ГОРОШЕК ЗЕЛЕНый,  
400 ГР

2990



КУКУРУЗА САХАРНАЯ,  
400 ГР

6590



АНАНАСЫ КУСОЧКИ  
"ДЕЛЬ МОНТЕ",  
850 ГР

3990



МАСЛИНЫ Б/К  
ТМ "ХАМЕ",  
300 ГР