



*Уникальное Российское  
виноделие*

# Уважаемые Покупатели!

Для ценителей вин мы представляем коллекцию  
«Уникальное Российское виноделие»,  
совместный проект сети магазинов Millstream и компании «RGV wines».

Коллекция «Уникальное Российское виноделие» —  
это лучшие российские вина с защищенным географическим указанием,  
произведенные небольшими винодельнями в уникальных российских  
терруарах из собственного винограда. Эти вина отобраны  
профессиональными сомелье «RGV wines» и приобрести  
Вы их можете только в сети магазинов Millstream.

Микровиноделие - вина производятся в ограниченном количестве,  
имеют эталонное качество и высокие дегустационные характеристики;  
на винах сохраняется оригинальная этикетка производителя для  
ее узнавания давними ценителями продукции этих виноделен;



- вина из коллекции «Уникальное Российское виноделие»  
имеют логотип «RGV wines», подтверждающий высокое  
качество, уникальность и выбор профессионалов!



# Уважаемые Покупатели!

Мы предлагаем Вам ознакомиться с ассортиментом и приобрести вина из коллекции «Уникальное Российское виноделие».

**Для Вашего удобства Millstream предлагает услугу «Предзаказ»:**



Закажите вина из коллекции «Уникальное Российское виноделие» в необходимом для Вас количестве и мы привезем их в магазин!



Получите свой заказ без очередей и траты времени!



Если Вы не довольны качеством вин из коллекции «Уникальное Российское виноделие» - возможен возврат\*!



Мы не продаем нашу продукцию, лицам моложе 18 лет!



\*Подробности заказа из коллекции «Уникальное Российское виноделие» уточняйте у наших продавцов-консультантов.

# «Gunko Winery»



Расположенная в предгорьях Северного Кавказа, в окрестностях ст. Нижнебаканская, в географической зоне "Кубань", винодельня Gunko Winery начала свою историю в 2017 году.

Идейный вдохновитель и владелец компании Владимир Владимирович Гунько, человек знакомый с виноградарством не понаслышке. Его компания ООО "Гунько" уже 12 лет занимается закладкой элитных виноградников под ключ, высажено уже свыше 3000 га виноградников и логическим продолжением многолетней работы стало создание собственного хозяйства и винодельни. Уникальные почвенно-климатические условия, фундаментальный подход и современные технологии - залог качества вин.

На сегодняшний день хозяйство располагает 12,5 га собственных виноградников и современной винодельней, мощностью производства 50 тыс. бутылок в год. Современная винодельня расположена непосредственно на виноградниках, что является неоспоримым плюсом, сокращая время доставки винограда в сезон до минимума.

В работе используется современное оборудование. Бережное прессование на мембранном прессе. Для выдержки вин используются нержавеющие ёмкости и бочки из дуба и акации объёмом от 225 до 500 литров.



**РИСЛИНГ**  
сухое белое вино  
ЗГУ «Кубань»  
Год урожая 2018



нотки цветов, белых фруктов и цитрусов



Полный, освежающий, с гастрономической кислотностью и длительным послевкусием



Блюда из морепродуктов, раки, рыба, сыр и летний салат



Температура подачи 12-14 °C

**870р.**

**965р.**

13% об | 0,75 л.

- Уборка при максимальном накоплении ароматических веществ
- Охлаждение винограда до 6С
- Ручная селекция (удаление поврежденных и некондиционных ягод)
- Мягкое пресование на мембранном прессе с максимальным давлением 1,8 бар.
- Брожение при низких температурах (12С - 14С)
- Выдержка на легком дрожжевом осадке в течении 3-х месяцев с батонажем 2 раза в неделю



**ШАРДОНЕ**  
сухое белое вино  
ЗГУ «Кубань»  
Год урожая 2018



Нотки ванили, сливочного масла и белых фруктов



Полное и освежающее, с гармоничной кислотностью и длительным послевкусием



блюдам из морепродуктов, рыба, сыр и летний салат



Температура подачи 12-14 °C

**1070р.**

**1190р.**

14,5 % об | 0,75 л.

- Уборка при максимальном накоплении ароматических веществ
- Охлаждение винограда до 6С
- Ручная селекция (удаление поврежденных и некондиционных ягод)
- Мягкое пресование на мембранном прессе с максимальным давлением 1,8 бар.
- Брожение в бочках из дуба и акации 50/50
- Выдержка в бочках на легком дрожжевом осадке в течении 4-х месяцев с батонажем 3 раза в неделю

- регулярная цена

- цена от 6 бутылок

# Винодельня «Усадьба Мысхако»

Винодельня «Усадьба Мысхако» находится в городе Новороссийске, селе Федотовка у подножия горы Колдун (между с. Мысхако и Широкой балкой). На сегодняшний день располагает 85 гектарами плодоносящих виноградников. Сортовой состав виноградников составляют международные сорта винограда: Пино Нуар, Пино Гри, Шардоне, Рислинг, Каберне Совиньон, Каберне Фран, Пти Вердо, Мерло, Пино Блан.

Особенность географического расположения винодельни, а также желание сохранить природную красоту местности, не нарушая ландшафт привело к возведению гравитационной винодельни. На «Усадьбе Мысхако» пять уровней гравитации, встроенных в холм. Уникальный проект винодельни Усадьба МЫСХАКО с перепадом высот 17 метров позволяет двигать виноград, а затем получаемое вино под действием силы тяжести. Винодельческий комплекс оснащен ультрасовременным оборудованием для работы с вином на всех этапах производства. Гравитационное виноделие дает винам дополнительную тонкость и структуру.



Ассортимент Мильстрим «Усадьба Мысхако» в марте 2020 года дополняют два вида серии BLEND, а также были созданы три эксклюзивных вина специально для фирменных магазинов Мильстрим.

«Усадьба МЫСХАКО» Бленд – в этой линейке подобраны пары моносортных вин, ассамбляж которых смог выразительно подчеркнуть уникальность терруара и гармонично раскрыть палитру ароматов и вкусов.

# УСАДЬБА МЫСХАКО



**Вино столовое сухое**  
**ЗГУ**  
**«ШАРДОНЕ»**  
Год урожая 2018



яркий, сложный, с медово-цветочными нотами, в развитии плавно переходящий в ноты засахаренной цедры



минеральный, свежий с преобладанием тропических фруктов и груши



сыры с белой плесенью, мидии, креветки, запеченная рыба



температура подачи 7-10 °С

13,0 % об | 0,75 л.

420р.

470р.



**Вино столовое сухое**  
**ЗГУ**  
**«ПИНО ГРИ»**  
Год урожая 2018



легкий, свежий с нотами белых фруктов и цветков акации



вкус сложный, с умеренной кислотностью, чувствуются ноты каштанового меда, белого персика, груши и айвы



рыбные блюда, паштет из улиток, сыры и десерты



температура подачи 7-10 °С

13,0 % об | 0,75 л.

420р.

470р.



**ПИНО НУАР**  
**сухое красное вино**  
**ЗГУ**  
Год урожая 2017



ноты смородины, ежевики, подкопченной вишни и чернослива, дополненные нотами подлека, специй и дуба



вкус полный, гармоничный с мягкими танинами



твердые сыры, мясо птицы, умеренно пряные блюда, нежирная рыба, мясо на гриле



температура подачи 16-18 °С

13,8 % об | 0,75 л.

420р.

470р.



**Вино столовое сухое**  
**ЗГУ**  
**«ROSE»**  
Год урожая 2018



ягодно-фруктовые ноты малины, красной смородины, груши и грейпфрута



легкий, гармоничный, ягодный с приятным продолжительным клубнично-сливочным послевкусием



мидии, нежирная жаренная рыба, сырокопченые колбасы



температура подачи 8-10 °С

12,5 % об | 0,75 л.

400р.

440р.



**Вино столовое сухое**  
**ЗГУ**  
**«БЛЕНД белое»**  
Год урожая 2017



цветочно-фруктовые ноты с преобладанием груши и экзотических фруктов



свежий, гармоничный, с легким цитрусовым послевкусием



молодые сыры, стейки из рыбы, фруктовые салаты



температура подачи 7-10 °С

12,5 % об | 0,75 л.

400р.

440р.



**Вино столовое сухое**  
**«БЛЕНД красное»**  
Год урожая 2015



северные ягоды, смородина, вишня и чернослив



полный, округлый, бархатистый с легкой гармоничной кислотностью



выдержанные сыры, запеченная курица, мясо на гриле



температура подачи 16-18 °С

13,0 % об | 0,75 л.

400р.

440р.

- регулярная цена

- цена от 6 бутылок

# «Gunko Winery»



1070р.

1190р.

## МЕРЛО

сухое красное вино ЗГУ «Кубань»

Год урожая 2018



Аромат сухофруктов и лесных ягод



Насыщенный,  
сбалансированный



Подаётся к блюдам из мяса,  
твёрдым сырам, дичи



Температура подачи  
16-18 °С

14 % об | 0,75 л.

## УСАДЬБА МЫСХАКО



420р.

470р.

## ШИРАЗ

ЗГУ сухое красное

Год урожая 2017



Мощный, насыщенный пряно-фруктовый,  
с преобладанием ежевик, табака  
и черного перца



Мягкий, зрелый с ягодно-джемовым  
послевкусием и бархатистыми танинами



Каре ягненка, мясо  
барбекю, зрелые сыры



Температура подачи  
16-18 °С

13,0 % об | 0,75 л.

Н  
О  
В  
И  
Н  
К  
И

- регулярная цена

- цена от 6 бутылок



# «ЭЛЬБУЗД» - вина Донского винодельческого хозяйства

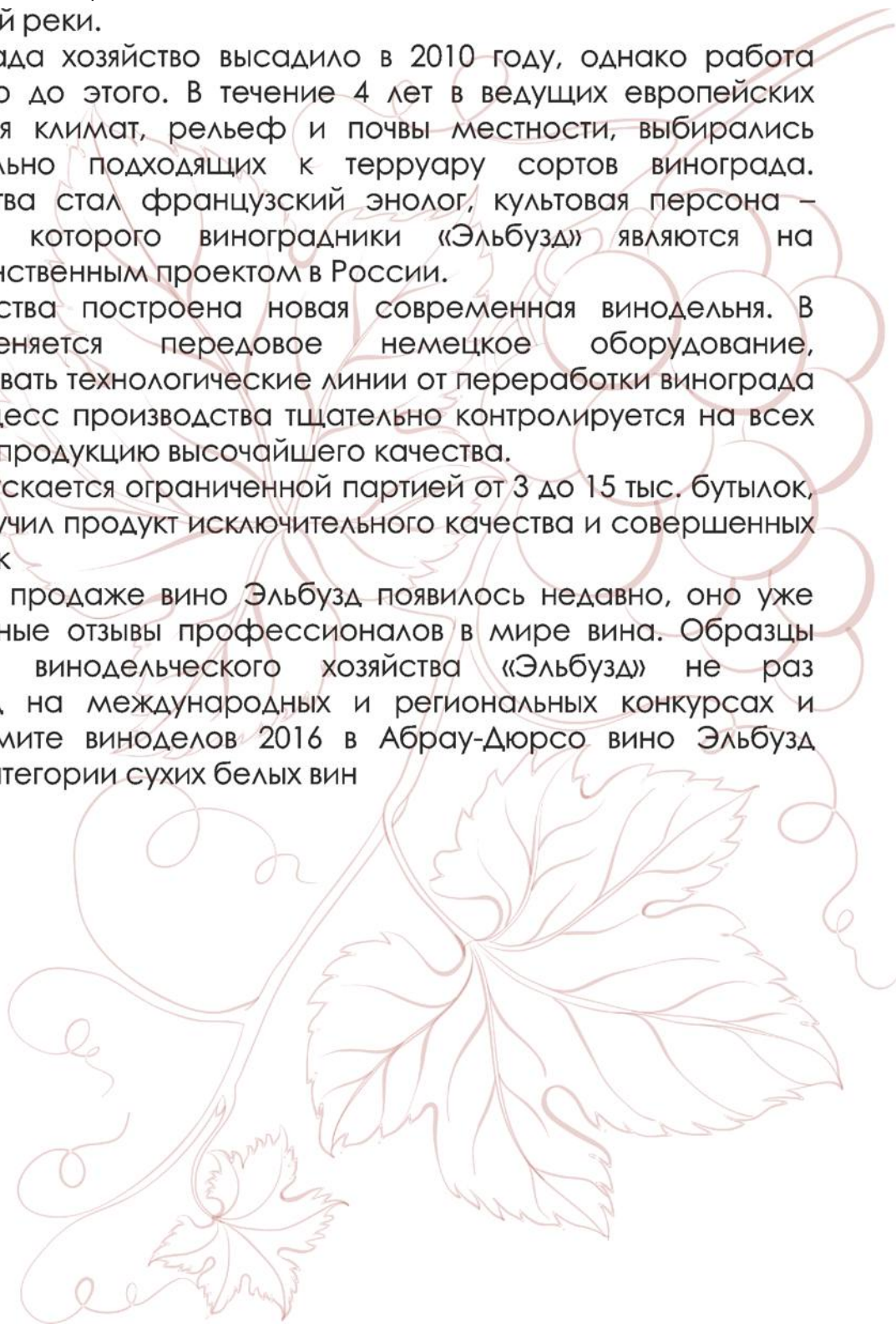
Виноградники Донского винодельческого хозяйства «Эльбүзд» расположены в Азовском районе Ростовской области, вблизи поселка Эльбүзд и одноименной реки.

Первые сорта винограда хозяйство высадило в 2010 году, однако работа началась еще задолго до этого. В течение 4 лет в ведущих европейских лабораториях изучался климат, рельеф и почвы местности, выбирались лучшие клоны идеально подходящих к терруару сортов винограда. Консультантом хозяйства стал французский энолог, культовая персона – Мишель Ролан, для которого виноградники «Эльбүзд» являются на сегодняшний день единственным проектом в России.

На территории хозяйства построена новая современная винодельня. В производстве применяется передовое немецкое оборудование, позволяющее использовать технологические линии от переработки винограда до розлива вина. Процесс производства тщательно контролируется на всех этапах, чтобы получить продукцию высочайшего качества.

Каждый сорт вина выпускается ограниченной партией от 3 до 15 тыс. бутылок, чтобы потребитель получил продукт исключительного качества и совершенных вкусовых характеристик

Несмотря на то, что в продаже вино Эльбүзд появилось недавно, оно уже завоевало положительные отзывы профессионалов в мире вина. Образцы продукции Донского винодельческого хозяйства «Эльбүзд» не раз удостоивались наград на международных и региональных конкурсах и дегустациях. На Саммите виноделов 2016 в Абрау-Дюрсо вино Эльбүзд завоевало «золото» в категории сухих белых вин



# ЭЛБУЗД



## МЕРЛО

сухое красное столовое вино  
Год урожая 2017



Смородины, сливы, черёмухи, вишни, пряных трав (розмарин, шалфей, тимьян), табак, кофе, шоколад



С мягкими танинами, с долгим, приятным послевкусием



С сырами, грибами, жареным мясом, дичью, птицей



Температура подачи 15-18 °C

13-15% об | 0,75 л.

575р.

640р.



## ГЕВЮРЦТРАМИНЕР

сухое белое вино  
географического наименования  
Год урожая 2015



Фруктовые тона (айва, грейпфрут, личи), цветочные ноты (акация, роза) или ноты пряностей (корица, гвоздика, перец)



Мощное вино, округлая структура, слегка бархатистое, плотное с долгим послевкусием



Сочетается с пикантными сырами, сырами с травами



Температура подачи 8-12 °C

13-15% об | 0,75 л.

800р.

890р.



## ШАРДОНЕ

сухое белое вино  
географического наименования  
Год урожая 2015



Тона белых цветов, миндаля и цитрусов



Вкус комплексный, свежий, с хорошим балансом. Обладает долгим и приятным послевкусием



Прекрасная пара для изысканных блюд из рыбы и морепродуктов, белого мяса и овощей, мягких сыров и фруктов



Температура подачи 8-12 °C

13-15 % об | 0,75 л.

575р.

640р.



## РИСЛИНГ

сухое белое вино  
географического наименования  
Год урожая 2017



Свежий, одновременно фруктовый и живой. Ноты белых цветов, ромашки, минеральные характеристики



Нежное, сбалансированное, гармоничное



Подходит к блюдам из дичи, домашней птицы и твердым сырам



Температура подачи 9-10 °C

13-15% об | 0,75 л.

595р.

660р.

- регулярная цена

- цена от 6 бутылок

# Винодельня Бердяева

Винодельня Бердяева – семейный проект архитектора Вадима Бердяева – винодела энтузиаста. Идея создания семейной винодельни возникла в 2008 году, с этого момента ВИНОДЕЛИЕ становится образом жизни для всей семьи.

Авторское вино - это воплощение творческих идей Вадима, сделанного из винограда, выращенного на собственном винограднике, в Краснодарском крае, на территории Гастагаевского сельского округа, Анапского района в долине реки Шкуратка, «Винная деревня».

Площадь виноградника 4 га (из них 2 га плодоносящих). Посадка 2015 г. Сортосовый состав: Каберне Совиньон, Каберне Фран, Рислинг, Шардоне. Наши вина принимают участие в дегустациях и конкурсах, которые дают понять и оценить уровень вина.



# Винодельня Бердяева



## РИСЛИНГ сухое белое вино географического наименования

Год урожая 2019



цветочно-цитрусовые ноты



сбалансированный и округлый,  
с освежающей кислотностью



подается в качестве  
аперитива



11-12 °C

13,0 % об | 0,75 л.

1190р.  
1280р.



## ШАРДОНЕ сухое белое вино географического наименования

Год урожая 2019



белые фрукты со сливочным  
завершением



спиртуозность вина  
сбалансированная «сочным»  
вкусом и насыщенным  
послевкусием



блюда из рыбы, белого мяса  
и теплые салаты



10-11 °C

13,5 % об | 0,75 л.

920р.  
980р.



## КАБЕРНЕ ФРАН сухое розовое вино географического наименования

Год урожая 2019



легкий, летний,  
с карамельно-ягодными  
нотками



сбалансированный с  
освежающей кислотностью  
во вкусе



подается в качестве аперитива  
и к блюдам из морепродуктов



10-11 °C

12,6 % об | 0,75 л.

1190р.  
1280р.



## БЛЕНД КРАСНОЕ сухое красное вино географического наименования

Год урожая 2019



яркие черносмородиновые  
тона



полнотелый со средними тонами  
и кислотностью, насыщенный,  
ягодный



красное мясо, приготовленное  
на гриле



15-16 °C

14,0 % об | 0,75 л.

1100р.  
1180р.



## КАБЕРНЕ ФРАН сухое красное вино географического наименования

Год урожая 2019



черные и красные ягоды  
с тонами кофе и специй



сбалансированный, полнотелый  
со средними танинами и  
приятной кислотностью, насыщенный,  
ягодный с перечными тонами



баранина, приготовленная  
на гриле



15-16 °C

13,5 % об | 0,75 л.

1100р.  
1180р.

- регулярная цена

- цена от 6 бутылок

# Завод «Коктебель»

Коктебель расположен на побережье Чёрного моря, в 20 км к юго-западу от Феодосии на берегу Коктебельского залива. Лежит к северо-востоку от подножия вулканического массива Кара-Даг.

Завод обладает собственными виноградниками, расположенными на площади около 1070 га, в уникальной климатическогеографической зоне Восточного Крыма. В феврале 2017 года продукция Завода марочных вин Коктебель получила статус Защищенного географического указания Крым – ЗГУ Крым.

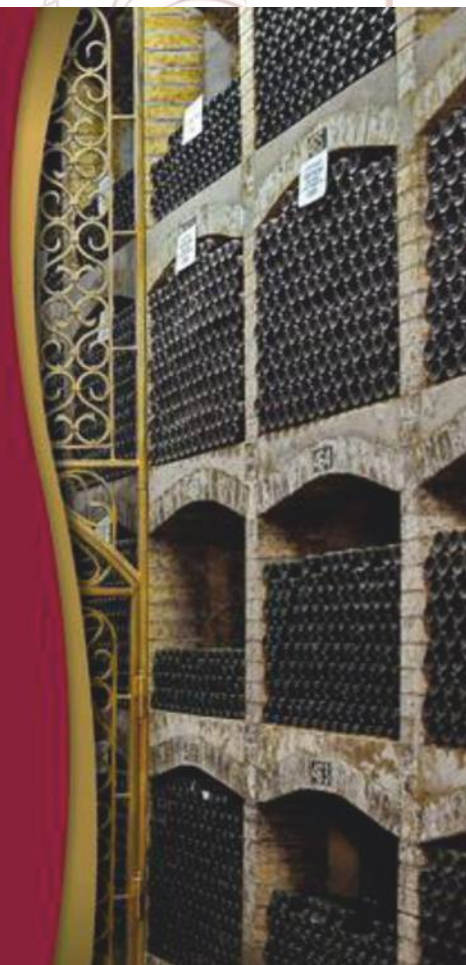
Завод обладает самой крупной мадерной площадкой в Европе для создания напитков «дважды рожденных солнцем» емкостью не менее 1 млн литров.

Галерея бутылочной выдержки украшена кованым изображением Бахуса, Бога виноделия и является визитной карточкой завода, на котором регулярно бывает большое количество экскурсий.

Это изображение мы взяли и для дизайна нашей линейки, что бы подчеркнуть аутентичность этих вин.

ЗАВОД МАРОЧНЫХ ВИН  
КОКТЕБЕЛЬ

— EST 1879 —



# Завод «Коктебель»



## ПОРТВЕЙН Вино с ЗГУ Крым, специальное белое

Год урожая 2019



Тонкий, нежный с тонами спелых фруктов



Пряный вкус с нотками грецкого ореха и меда



Сыры, мясная нарезка, десерты и фрукты, морепродукты, гусиная печень, оливки



Температура подачи 18-20 °C

490р.

530р.

17,5% об | 70 гр/дм3 | 0,75 л.



## МАДЕРА Вино с ЗГУ Крым, специальное белое

Год урожая 2015



Насыщенный



Сухофрукты, пряности, изящные ореховые оттенки и легкие штрихи специй



Сыры и десерты



Температура подачи 16-18 °C

590р.

630р.

19% об | 40 гр/дм3 | 0,75 л.



## МУСКАТ ДЕСЕРТНЫЙ Вино с ЗГУ Крым, специальное розовое

Год урожая 2015



Округлый, бархатистый



Фруктово-ягодные тона, нотки липового меда, свежего луга и крыжовника



Пикантные сыры, фрукты, фуа-гра



Температура подачи 18-20 °C

570р.

610р.

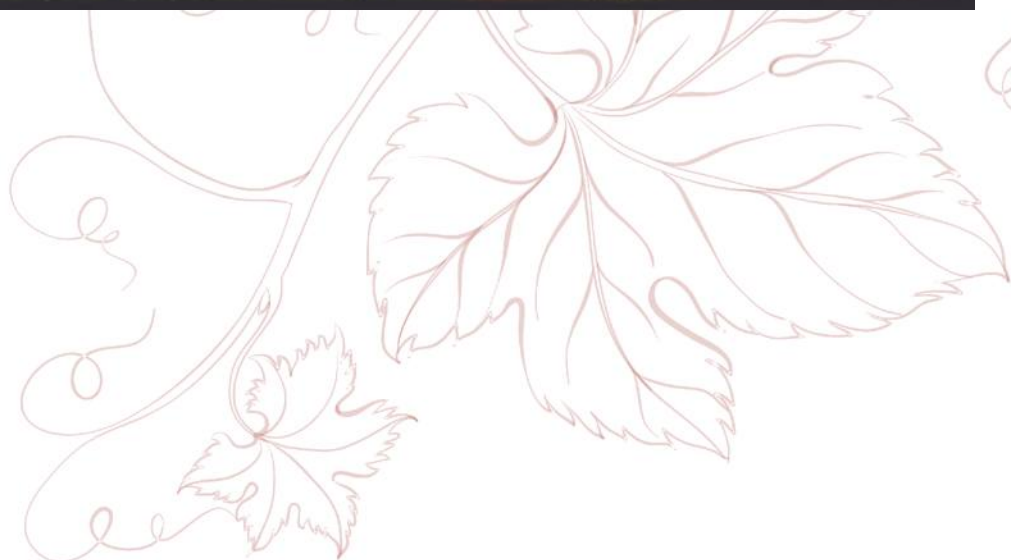
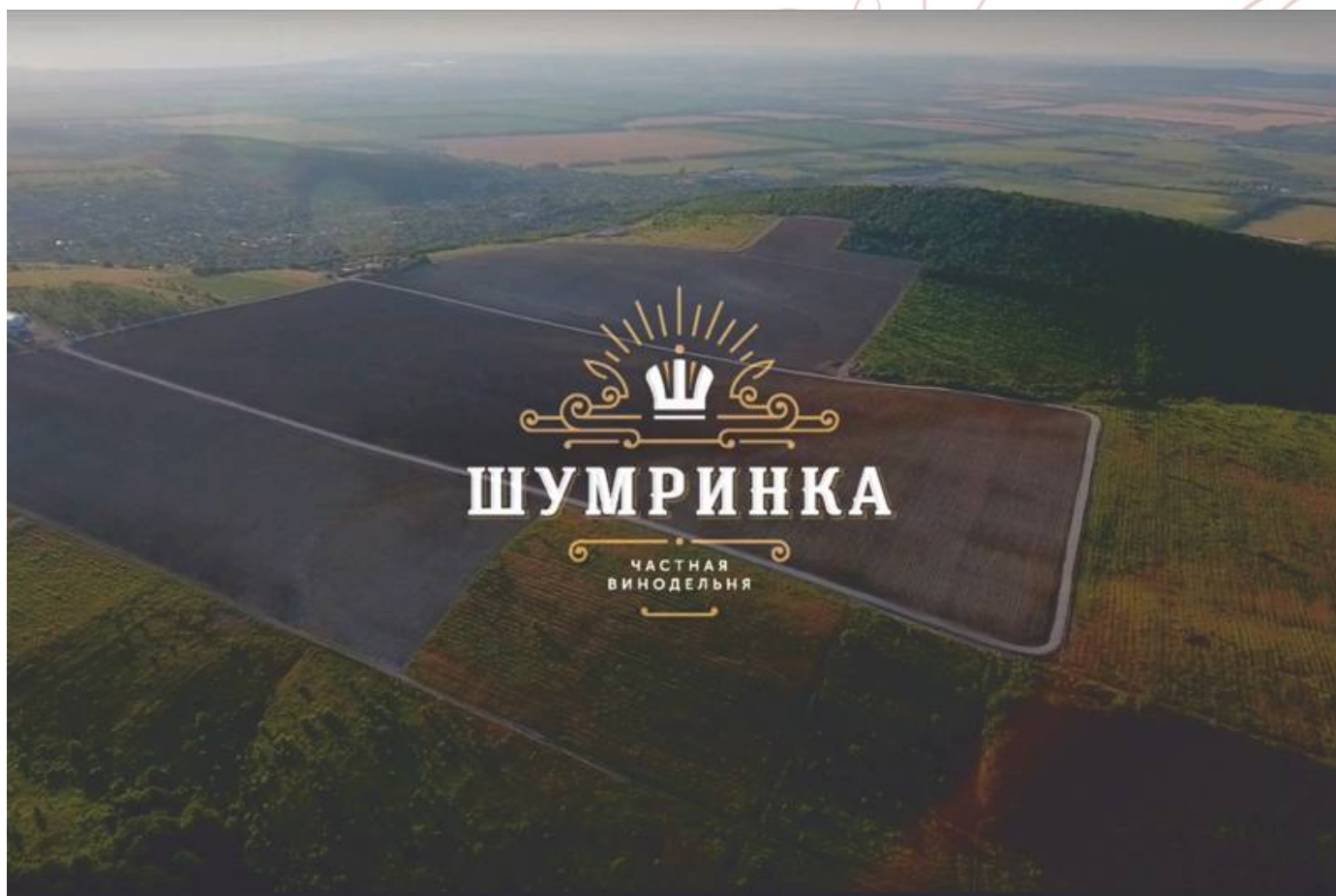
16% об | 140 гр/дм3 | 0,75 л.

- регулярная цена

- цена от 6 бутылок

# Винодельня «Шумринка»

Частная винодельня ШУМРИНКА расположена в селе Гай-Кодзор Анапского района Краснодарского края. Хребет Семисам очень точно называют "местом, где начинается Кавказ". Длина хребта Семисам составляет всего 25 километров. Тут, в предгорьях Большого Кавказа, вызревают лучшие сорта винограда для производства российских вин.



# Винодельня Шумринка



## Вино ЗГУ «Кубань» сухое белое «СЕМИСАМ»

Год урожая 2018



яркие цветочные оттенки, интенсивные тона цитрусовых фруктов, спелые ноты белых фруктов, тона белой шелковицы



гармоничный, сбалансированный, с длительным приятным послевкусием



холодные закуски из рыбы, салаты с морепродуктами, не жирная рыба на пару, блюда из белого мяса птицы



10-11 °C

500р.  
540р.

13,5% об | 0,75 л.



## Вино ЗГУ «Кубань» сухое розовое «СПЕЛАЯ РОЗА»

Год урожая 2018



деликатный, с преобладанием оттенков красных садовых ягод, тонами малины, клубники, приятной свежестью



чистый, сбалансированный, с приятным ягодным, слегка пикантным послевкусием



холодные закуски из рыбы, салаты с морепродуктами, блюда с креветками, ягоды и красные фрукты



8-10 °C

500р.  
540р.

12,0% об | 0,75 л.



## Вино ЗГУ «Кубань» сухое красное «СЕМИСАМ»

Год урожая 2017



интенсивный, мощный, с оттенками спелых ягод, черной смородины, ежевики, черной шелковицы и тонами сочной черной вишни



полнотелый, сбалансированный, с тонами микса черных и красных садовых ягод и длительным вишневым послевкусием



холодные и горячие мясные закуски, разнообразные блюда на гриле - от каре ягненка и стейка до блюд кавказской кухни



12-14 °C

525р.  
575р.

14,0% об | 0,75 л.



## Вино ЗГУ «Кубань» сухое белое «МАЛЬВАЗИЯ»

Год урожая 2018



яркий, интенсивный, с преобладанием нот спелых южных фруктов, цветущего фруктового сада, цветов-медоносов, с узнаваемым мускатным тоном.



Среднетельное, сбалансированное



холодные закуски из рыбы и морепродуктов, салаты, рыба на пару, фрукты и легкие десерты со свежими ягодами



8-10 °C

545р.  
595р.

13,5% об | 0,75 л.



## Вино ЗГУ «Кубань» сухое красное «Мерло - Каберне Совиньон»

Год урожая 2017



интенсивный, с преобладанием тонов черных садовых ягод, черной смородины, красных фруктов, сочной спелой вишни, спелой красной сливы



среднетельное, сбалансированное



нарезки из мясных деликатесов, горячие закуски, блюда на гриле. Хорошо будет сочетаться и с твердыми сырами.



12-14 °C

545р.  
595р.

14,0% об | 0,75 л.

- регулярная цена

- цена от 6 бутылок



# Винодельня «Château de Talu»

Основанное в 2005 году винодельческое хозяйство «Château de Talu» является одним из самых современных и представляет элиту Российского виноделия. В основе концепции «Château de Talu» лежит производство элегантных вин бордоского стиля с индивидуальным характером и отражением уникальных особенностей местного терруара .





## Вино ЗГУ "Кубань" сухое белое «Шардоне де Талу»

Год урожая 2018



аромат раскрывается оттенками белого и желтого яблока в сочетании с цитрусовыми нюансами.



среднетельное, кислотное



идеально в качестве аперитива, сопровождение к лёгким закускам, блюдам из морепродуктов и рыбы



10-12 °C

**630р.**

**670р.**

**13,0 % об | 0,75 л.**



## Вино ЗГУ "Кубань" сухое красное «Каберне де Талу»

Год урожая 2018



яркий классический сортовой аромат с умеренной черной смородиной, легкими специями и мокко



среднетельное, сбалансированное



колбасы и мясо на гриле, грибные закуски, полутвердые сыры



14-16 °C

**630р.**

**670р.**

**14,5 % об | 0,75 л.**

- регулярная цена

- цена от 6 бутылок

## Дополнительная информация

### Эльбузд

Вино географического наименования - это столовое вино, изготовленное из свежего винограда определенного сорта или регламентированной смеси сортов винограда, произрастающего и переработанного в границах определенной территории (географической зоны), с использованием регламентированных агротехнических приемов, и отличающееся характерными органолептическими свойствами, связанными с почвенно-климатическими особенностями местности, и разлитое в потребительскую упаковку в пределах указанной географической зоны.

### Мысхако

Ферментация — иначе, брожение

Винификатор — это емкость, предназначенная для брожения вина.

Сусло фракции кюве - наиболее качественное сусло, получаемое в результате первого давления при отжиме целых гроздей винограда.

Пино Гри, Пино Гриджо, Пино Гриджио — это разные названия одного и того же сорта винограда.

CRU (Крю) – Конкретный участок местности с виноградником, имеющий уникальные почвенно-климатические условия для получения наиболее высококачественного винограда.

Терруар – отражение в вине уникальных характеристик того или иного места его происхождения: влияние климата, микро-климата, почв, места расположения виноградника, крутизны склона, и даже местных сортов винограда, дрожжевых культур и винодельческих технологий.

### Гунько

Батонаж — взбалтывание осадка вина во время выдержки специальным шестом (батонем).

Осадок вновь оседает на дно, одновременно улучшая структуру и букет вина. «Винодельня Гунько» оснащена специальными емкостями из нержавеющей стали производства Италии для проведения выдержки белых вин на тонком дрожжевом осадке с проведением батонажа в заданное время в автоматическом режиме.

### Винодельня Бердяева

Семейная винодельня Бердяева создает авторские вина, раскрывающие творческие идеи Вадима Бердяева. Виноград, выращенный на собственных виноградниках, кропотливо собирают и сортируют вручную. Все вина географического наименования.

Прессование-самотек – лучшая фракция сусла, используемая для производства высококачественных вин.

### Завод марочных вин Коктебель

**МАДЕРА** - Выдержка 1 год в солярии в бочках и 3 года в бочках на солнечной площадке под открытым небом.

**ПОРТВЕЙН** - Выдержка 1 год в дубовых бутах.

**МУСКАТ** - Выдержка в дубовых бутах не менее 3 лет.

Специальное вино с защищенным географическим указанием: Ликерное вино с защищенным географическим указанием, изготовленное с добавлением ректифицированного этилового спирта из пищевого сырья (например пшеницы).

**Мистель** – крепленое вино, производимое из виноградного спирта с добавлением виноградного сусла.




Заказать вина коллекции «Уникальное Российское виноделие», Вы можете в нашем магазине Мильстрим. Обращайтесь к продавцам-консультантам.



Сеть магазинов Millstream:

 [www.millstream-wines.ru](http://www.millstream-wines.ru)

 8(800) 222 55 07

Мы в социальных сетях:

 [www.instagram.com/millstream\\_wines](http://www.instagram.com/millstream_wines)

 [www.facebook.com/millstream\\_wines](http://www.facebook.com/millstream_wines)

 [vk.com/millstream\\_wines\\_official](http://vk.com/millstream_wines_official)