

# НАРОДНЫЙ №1

www.narodniy.ru

Каталог товаров с 1 по 15 апреля 2022 г.

**2790**



**МОЛОКО ПИТЬЕВОЕ**  
3,2%, 900 МЛ

**4990**



**МОЛОКО**  
УЛЬТРАПАСТЕРИЗОВАННОЕ  
3,2%, 1 Л

**8790**



**МОЛОКО СГУЩЕННОЕ**  
"ГЛУБОКОЕ"  
ЦЕЛЬНОЕ С САХАРОМ 8,5%,  
380 ГР

**ИНТЕРНЕТ-МАГАЗИН**  
**НАРОДНЫЙ №1**  
**ЗАКАЖИ ТОВАРЫ**  
**НЕ ВЫХОДЯ ИЗ ДОМА!**



**narodniy.spb.ru**

**3990**



**ХЛОПЬЯ ОВСЯНЫЕ**  
"ГЕРКУЛЕС",  
1 КГ

**5990**



**САХАРНЫЙ ПЕСОК,**  
1 КГ

**16990**



**МАСЛО СЛИВОЧНОЕ**  
"ВКУСНОТЕЕВО"  
ТРАДИЦИОННОЕ 82,5%,  
200 ГР

**68990**



**СЫР "ЛАМБЕР"**  
50%, 1 КГ

**2990**



**НОГИ СВИНЫЕ**  
С/М, 1 КГ

**2990**



**НОГИ**  
ЦЫПЛЯТ-БРОЙЛЕРОВ  
ЗАМ., 1 КГ

**7990**



**СУПОВОЙ НАБОР**  
КУРИНЫЙ  
ОХЛ., 1 КГ

**11990**



**ПЕЧЕНЬ СВИНАЯ**  
С/М, 1 КГ

**1999**



**КАРТОФЕЛЬ,**  
1 КГ

**1999**



**ЛУК РЕПЧАТЫЙ,**  
1 КГ

**1999**



**СВЕКЛА,**  
1 КГ

**2599**



**МОРКОВЬ,**  
1 КГ

Ждём Вас по адресам: с 08:00 до 02:00 СПб, м. "Ладожская", пр. Косыгина, 21,  
с 08:00 до 01:00 м. "Пр. Просвещения", ул. Хошимина, 14

**2590**



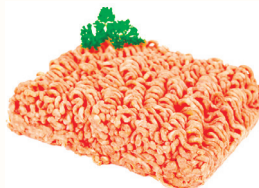
**КОСТНЫЙ ОСТАТОК**  
ЦЫПЛЯТ-БРОЙЛЕРОВ  
ЗАМ., 1 КГ

**7990**



**ШЕЯ**  
ЦЫПЛЯТ-БРОЙЛЕРОВ  
ЗАМ., 1 КГ

**8590**



**ФАРШ КУРИНЫЙ**  
ЗАМ., 1 КГ

**13990**



**ПЕЛЬМЕНИ**  
"МУСУЛЬМАНСКИЕ"  
ЗАМ., 1 КГ

**18990**



**ПЕЛЬМЕНИ**  
"СЕМЕЙНЫЕ"  
"КУЛИНАРНЫЕ РЕШЕНИЯ"  
ЗАМ., 900 ГР

**29990**



**ПЕЛЬМЕНИ**  
"ЗАСТОЛЬНЫЕ"  
КАТ. В ЗАМ., 1,5 КГ

**7990**



**ПЕЛЬМЕНИ "ТЕЛЯТИНО"**  
"СОБСТВЕННАЯ ФЕРМА"  
ИЗ ВЫРЕЗКИ ЗАМ., 430 ГР

**7990**



**ПЕЛЬМЕНИ**  
"ВЛАДСТАНДАРТ"  
"САМЫЕ КРАСИВЫЕ"  
ЗАМ., 430 ГР

**16990**



**ПЕРЕЦ ДЛЯ**  
ФАРШИРОВАНИЯ  
ЗАМ., 1 КГ

**1990**



**БЗМЖ МОРОЖЕНОЕ**  
"ПЕТРОФУД"  
В АССОРТИМЕНТЕ,  
СТАКАН 80 ГР

**1590**



**МОРОЖЕНОЕ**  
"МОРОЖИК"  
С АРОМАТОМ ВАНИЛИ, 80 ГР

**1490**



**МОРОЖЕНОЕ**  
"СЛАДКОЕЖКА"  
КРЕМ-БРЮЛЕ,  
ШОКОЛАДНОЕ, 65 ГР

**20990**



**СОСИСКИ**  
"ОСОБЕННЫЕ  
С ГОВЯДИНОЙ"  
ВАР. ФК ЛАДОГА, 1 КГ

**22990**



**СОСИСКИ**  
"КУРИНЫЕ"  
ОХЛ. ВНМД, 1 КГ

**22990**



**СОСИСКИ**  
"ГОВЯЖЬИ"  
ОХЛ. ВНМД, 1 КГ

**28990**



**КОЛБАСА**  
"ЧЕСНОЧНАЯ"  
П/К "АНКОМ", 1 КГ



**27990**



**КОЛБАСА  
"МУСУЛЬМАНСКАЯ"**  
ВАР. "ЦАРИЦЫНО", 1 КГ

**21990**



**БАЛЫК "СВИНОЙ  
ТРАДИЦИОННЫЙ"**  
СК ФК "ЛАДОГА", 500 ГР

**14990**



**КОЛБАСА  
"СВИНАЯ"**  
П/К ВНМД, 240 ГР

**29990**



**БЕКОН "ПАНЧЕТТА"**  
С/К ТМ "МИР КОЛБАС",  
500 ГР

**5490**



**КОЛБАСА  
"ОДЕССКАЯ"**  
П/К "СОВАД", 200 ГР

**25990**



**КОЛБАСА  
"ВОЛОГОДСКАЯ"**  
П/К "АНКОМ", 1 КГ

**49990**



**БЗМЖ СЫР  
"ЛАРЕЦ"**  
ТРИ ПЕРЦА 50%, 1 КГ

**12490**



**СЫР ТВОРОЖНЫЙ  
"КРЕМ НУВО"**  
СЛИВОЧНЫЙ ВКУС, 200 ГР

**29990**



**БЗМЖ СЫР  
"КОРОЛЬ СЫРОВ"**  
С ТОПЛЕННЫМ МОЛОКОМ 45%,  
375 ГР

**29990**



**БЗМЖ СЫР  
"КОРОЛЬ СЫРОВ"**  
ЛЕГКИЙ 25%, 375 ГР

**14990**



**БЗМЖ СЫР  
"ТИЛЬЗИТЕР"**  
ШВЕЙЦАРСКИЙ ПОЛУТВЕРДЫЙ  
45%, 200 ГР

**12990**



**БЗМЖ МАСЛО  
"РУССКИЕ ТРАДИЦИИ"**  
НЕСОЛЕННОЕ СЛАДКО-  
СЛИВОЧНОЕ 82,5%, 180 ГР

**13990**



**МАЙОНЕЗ  
"МАХЕЕВЪ"**  
ПРОВАНСАЛЬ 50,5%, 630 ГР

**12990**



**ПРОДУКТ СМЕТАННЫЙ  
"ИЗ РЯЗАНИ С ЛЮБОВЬЮ"**  
ТЕРМОСТАТНЫЙ 30%, 1 КГ

**5490**



**СМЕТАНА ЛЕГКАЯ  
"БОЛЬШАЯ КРУЖКА"**  
10%, 315 ГР

**16790**



**ПРОДУКТ СМЕТАННЫЙ  
"АЛЬПИЙСКАЯ КОРОВКА",**  
20%, 900 ГР

**12990**



**БЗМЖ ТВОРОГ  
"СВЕЖЕЕ ЗАВТРА"**  
ОБЕЗЖИРЕННЫЙ 1,8%, 400 ГР

**1990**



**ЖЕЛЕ  
"РОСТАГРОЭКСПОРТ"**  
АРОМАТИЗИРОВАННОЕ, 125 ГР

**1990**



**БЗМЖ СЫРОК  
"БЕЛОРУССКИЙ УЗОР"**  
ГЛАЗИРОВАННЫЙ 15 %  
В АССОРТИМЕНТЕ, 45 ГР

**8290**



**МОЛОКО СГУЩЕННОЕ  
ЦЕЛЬНОЕ С САХАРОМ  
КЗ "САРАНСКИЙ"**  
8,5%, 380 ГР

**4590**



**ГОРОШЕК  
ЗЕЛЕНый  
"ПОЛНОВКУСИЕ"**,  
425 ГР

**5190**



**ФАСОЛЬ  
"ГУД МИЛ",  
БЕЛАЯ В С/С**  
НАТУРАЛЬНАЯ, 400 МЛ

**4990**

**КУКУРУЗА  
САХАРНАЯ  
В ЗЕРНАХ  
"ПОЛНОВКУСИЕ"**,  
425 ГР



**5190**

**ФАСОЛЬ  
"ГУД МИЛ",  
КРАСНАЯ В С/С**  
НАТУРАЛЬНАЯ, 400 МЛ



**4990**



**КЕТЧУП "ПОМИДОРКА"**  
ОСТРЫЙ ПАСТЕРИЗОВАННЫЙ,  
350 ГР

**12990**



**ТОМАТНАЯ ПАСТА  
"КРАСНОДАРСКАЯ",**  
1000 ГР

**11990**



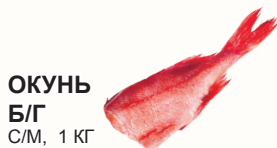
**ТОМАТНАЯ ПАСТА  
"ШАХД САЗАН",**  
1000 ГР

**9990**



**СЕЛЬДЬ  
Н/Р**  
С/М, 1 КГ

**30990**



**ОКУНЬ  
Б/Г**  
С/М, 1 КГ

**12590**



**НАВАГА  
Н/Р**  
С/М, 1 КГ

**34990**



**ФИЛЕ  
ТРЕСКИ**  
С/М В/С, 1 КГ

**13990**



**САЛАКА  
Н/Р**  
С/М, 1 КГ

**14390**



**МИНТАЙ  
Б/Г**  
С/М, 1 КГ

**7990**



**СОК "ЗОЛОТО  
АЗЕРБАЙДЖАНА"**  
ГРАНАТОВЫЙ, 1 Л

**4990**



**ВОДА ПИТЬЕВАЯ  
"ВЕСЕЛЫЙ ВОДОВОЗ"**  
ПРЕМИУМ, 6 Л

**2990**



**НАПИТОК  
"ПРАЗДНИК ВКУСА"**  
В АССОРТИМЕНТЕ, 1,5 Л

**2990**



**НАПИТОК  
"ЛЮБИМЫЙ НАШ"**  
ГАЗИРОВАННЫЙ  
В АССОРТИМЕНТЕ, 0,5 Л



Ждём Вас с 08:00 до 02:00 по адресу:  
Санкт-Петербург, м. "Ладожская", пр. Косыгина, 21

**НАРОДНЫЙ №1**

МИНЗДРАВСОЦРАЗВИТИЯ РОССИИ ПРЕДУПРЕЖДАЕТ: ЧРЕЗМЕРНОЕ УПОТРЕБЛЕНИЕ АЛКОГОЛЬНОЙ ПРОДУКЦИИ ВРЕДИТ ВАШЕМУ ЗДОРОВЬЮ

**20990**



НАПИТОК ОСОБЫЙ  
"САНТО СТЕФАНО"  
В АССОРТИМЕНТЕ, 0,75 Л

**25990**



ВИНО СТОЛОВОЕ  
"НАШИ ТРАДИЦИИ"  
СУХОЕ В АССОРТИМЕНТЕ, 0,75 Л

**37990**



ВИНО ЛИКЕРНОЕ  
"НАШИ ТРАДИЦИИ"  
ПОРТВЕЙН БЕЛЫЙ 17%, 0,75 Л

**39990**



ЛИКЕРНОЕ ВИНО  
"МУСКАТЕЛЬ ЧЕРНЫЙ"  
КРАСНОЕ 16%, 0,75 Л

**5490**



ПИВО СВЕТЛОЕ  
"ВЕЛКО-  
ПОПОВИЦКИЙ  
КОЗЕЛ",  
0,45 Л

**4990**



ПИВО  
"СТАРЫЙ  
МЕЛЬНИК  
ИЗ БОЧОНКА",  
МЯГКОЕ, 0,45 Л

**10490**



ПИВО СВЕТЛОЕ  
"СТЕПАН РАЗИН  
ПЕТРОВСКОЕ",  
1,3 Л

**5090**



ПИВО  
СВЕТЛОЕ  
"ОХОТА  
КРЕПКОЕ",  
0,43 Л

**3990**



НАПИТОК ПИВНОЙ  
"БАЛТИКА  
ПШЕНИЧНОЕ №0",  
Н/Ф Б/А, 0,45 Л

**6490**



ПИВО  
СВЕТЛОЕ  
"СТЕЛЛА  
АРТУА",  
0,44 Л

**5490**



ПИВО  
СВЕТЛОЕ  
"ЛАПИН КУЛЬТА",  
0,45 Л

**4990**



ПИВО  
СВЕТЛОЕ  
"ЖИГУЛИ  
БАРНОЕ",  
0,45 Л

**6990**



ГОТОВЫЙ ЗАВТРАК  
"ЭКСТРА"

ХРУСТЯЩАЯ ГРАНОЛА-МЮСЛИ  
С ТЕМНЫМ ШОКОЛАДОМ И  
ФУНДУКОМ, 180 ГР

**5990**



ПОДУШЕЧКИ  
"ЛЮБЯТОВО"

ШОКОЛАДНЫЕ, 250 ГР

**6990**



ЗАВТРАКИ ГОТОВЫЕ  
"ЛЮБЯТОВО"

ШАРИКИ ШОКОЛАДНЫЕ, 200 ГР

**8490**



МЕЛЬНИЦА  
СМЕСЬ "ПЕРЕЦ  
ЧЕСНОЧНЫЙ",  
50 ГР

**8990**



МЕЛЬНИЦА  
"СМЕСЬ ПЕРЦЕВ",  
ЭСТЕТИКА ВКУСА",  
35 ГР

**5290**



МЕЛЬНИЦА  
ПРИПРАВА,  
"ЭСТЕТИКА ВКУСА"  
ДЛЯ МЯСА ДЛЯ ГРИЛЯ-  
ШАШЛЫКА, 50 ГР

**7990**



МЕЛЬНИЦА  
"ПЕРЕЦ  
ЧЕРНЫЙ"  
ГОРОШЕК, 36 ГР

**5290**



МЕЛЬНИЦА  
ПРИПРАВА  
"ИТАЛЬЯНСКИЕ  
ТРАВЫ", 48 ГР

**6990**



МЕЛЬНИЦА  
ПРИПРАВА  
БУКЕТ ПЕРЦЕВ  
С МОРСКОЙ  
СОЛЬЮ, 40 ГР

**890**



ТЕРМОЭТИКЕТКА  
"СМАКИ ТАКИ"  
В АССОРТИМЕНТЕ,  
1 УП.

**890**



ПОСЫПКА  
КОНДИТЕРСКАЯ  
"СМАКИ ТАКИ"  
БИСЕР ЯРКИЙ, 7 ГР  
Продажа с 06.04.2022

**1890**



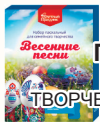
КРАСИТЕЛИ  
ПИЩЕВЫЕ "АЛЕГРО"  
ДЛЯ ПАСХАЛЬНЫХ  
ЯИЦ 3 ЦВЕТА, 1 УП.

**6490**



КРАСИТЕЛИ  
ПИЩЕВЫЕ  
ДЛЯ ПАСХАЛЬНЫХ  
ЯИЦ "ПАСХАЛЬНЫЙ НАБОР  
АНГЕЛОЧКИ", 1 УП.  
Продажа с 06.04.2022

**9990**



**НАБОР ПАСХАЛЬНЫЙ**  
ДЛЯ СЕМЕЙНОГО ТВОРЧЕСТВА "ВЕСЕННИЕ ПЕСНИ", 1 УП.

**9990**

**НАБОР ПАСХАЛЬНЫЙ**  
ДЛЯ СЕМЕЙНОГО ТВОРЧЕСТВА "ВЕСЕННИЕ ЦВЕТЫ", 1 УП.



Продажа с 06.04.2022

**9990**



**НАБОР ПАСХАЛЬНЫЙ**  
ДЛЯ СЕМЕЙНОГО ТВОРЧЕСТВА "ФАБЕРЖЕ", 1 УП.

**5990**

**ФОРМА ДЛЯ ВЫПЕЧКИ "СВЕТЛЫЙ ПРАЗДНИК"**  
1 НАБОР X 3 ШТ.



Продажа с 06.04.2022

**2490**



**ГЛАЗУРЬ "ФАРСИС"**  
В АССОРТИМЕНТЕ, 50 ГР

Продажа с 06.04.2022

**2490**



**НАБОР ПАСХАЛЬНЫЙ "ТЕРМОЭТИКЕТКИ"**  
"ЭСТЕТИКА ВКУСА"  
В АССОРТИМЕНТЕ, 50 ГР

Продажа с 06.04.2022

**4990**



**СМЕСЬ ДЛЯ ВЫПЕЧКИ "КУЛИЧ"**  
ПАСХАЛЬНЫЙ, 300 ГР

**2990**

**ЭТИКЕТКА ТЕРМОУСАДОЧНАЯ**  
"2ВОЛШЕБНОЕ ДЕРЕВО"  
ДЛЯ УКРАШЕНИЯ ПАСХ. ЯИЦ 7 ШТ.



В АССОРТИМЕНТЕ, 1 УП.

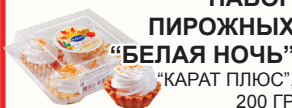
Продажа с 06.04.2022

**1990**



**БУЛОЧКА "СВЕРДЛОВСКАЯ"**  
"АЛАДУШКИН",  
100 ГР

**10990**



**10490**

**ПИРОЖНЫЕ "ЭКЛЕРЫ ЗАВАРНЫЕ"**  
(С МАСЛ. КРЕМОМ)  
"КАРАТ ПЛЮС", 150 ГР

**14990**



**ЧАЙ ЧЁРНЫЙ "ЛИПТОН"**  
КЛАССИК БЛЭК,  
100 ПАК.

**7990**

**КАКАО ПОРОШОК "ЗОЛОТОЙ ЯРЛЫК"**,  
100 ГР



**3490**



**ПЕЧЕНЬЕ САХАРНОЕ "ТВИКС"**  
С СОЛЕНОЙ КАРАМЕЛЬЮ  
ПОКРЫТОЕ МОЛ. ШОК., 55 ГР

**990**

**БАТОНЧИК "ГРАФФИТИ"**  
МЯГКАЯ КАРАМЕЛЬ,  
АРАХИС, ИЗЮМ И  
ВОЗДУШНЫЙ РИС, 40 ГР



**4590**



**ДРАЖЕ "M&M"**  
С МОЛОЧНЫМ ШОКОЛАДОМ,  
45 ГР

**1690**

**ШОКОЛАД МОЛОЧНЫЙ "ДЕТСКИЙ СУВЕНИР"**,  
45 ГР



**3990**



**ЖЕВАТЕЛЬНЫЙ МАРМЕЛАД "ХАРИБО" СТАРМИКС**,  
80 ГР

**8990**

**МИНИ КРУАССАНЫ "7DAYS"**  
В АССОРТИМЕНТЕ,  
300 ГР



**5890**



**КОЗИНАК КУНЖУТНЫЙ "ТИМОША"**,  
150 ГР

**1990**



**ЯЙЦО С СЮРПРИЗОМ**  
В АССОРТИМЕНТЕ,  
20 ГР

**890**

**КАРАМЕЛЬ ЛЕДЕНЦОВАЯ "ФИГУРНАЯ"**  
НА ПАЛОЧКЕ, 9 ГР



Продажа только на Косыгина, 21

**7990**



**КОНФЕТЫ "МИЛКА" "СПАСИБО!"**  
В ФОРМЕ ЯЙЦА  
С МОЛОЧНОЙ НАЧИНКОЙ,  
94,5 ГР

**11990**

**КОНФЕТЫ "ЧЕРНОСЛИВ"**  
В ГЛАЗУРИ,  
160 ГР



**3990**



**ЛЕДЕНЦЫ "МАНГО МАКС"**  
С НАЧИНКОЙ ТРИ ВКУСА  
МАНГО, 176 ГР

**3990**

**ЛЕДЕНЦЫ "КОФЕ МАКС"**  
ПРЕМИУМ, 176 ГР



**16990**



**КОНФЕТЫ "ЖИВИНКА"**  
ВКУС ДЫНЯ  
НЕГЛАЗИРОВАННЫЕ, 1000 ГР



Ждём Вас с 08:00 до 02:00 по адресу:  
Санкт-Петербург, м. "Ладожская", пр. Косыгина, 21

# НАРОДНЫЙ №1

**7490**



**КОНФЕТЫ  
"МАСКА"**  
РОТФРОНТ, 250 ГР

**3990**



**ИЗДЕЛИЕ Х/Б  
"ТАРАЛЛИНИ"**  
В АССОРТИМЕНТЕ, 180 ГР

**1990**



**ХЛЕБЦЫ "ОГО!"**  
В АССОРТИМЕНТЕ, 75 ГР

**1590**



**ПЕЧЕНЬЕ  
САХАРНОЕ  
"СОРМОВСКОЕ"**  
ЗЕМЛЯНИЧКА, 50 ГР

**13990**



**ИЗДЕЛИЯ Х/Б  
"ВЛЮБИТЬСЯ  
ПО УШИ"**  
СЛОЕННЫЕ  
С САХАРОМ, 500 ГР

**5590**



**ПЕЧЕНЬЕ СДОБНОЕ  
СЛОЕНОЕ "ЗАРЯШКИ"**  
САХАРНЫЕ, 240 ГР

**2990**



**ПЕЧЕНЬЕ С НАЧИНКОЙ**  
В АССОРТИМЕНТЕ, 120 ГР

**4990**



**ПЕЧЕНЬЕ ЗАТЯЖНОЕ  
КРЕМЕНКУЛЬСКОЕ  
"СКАЗ ОТ МАРИИ"**  
ЕВРОПЕЙСКОЕ, 220 ГР

**2990**



**ИЗДЕЛИЯ Х/Б "СУШКИ"  
"ТИМОША"**  
С АРОМАТОМ ВАНИЛИ,  
ПРОСТЫЕ, 200 ГР

**2590**



**НОСКИ МУЖСКИЕ,**  
1 ПАРА

**2590**



**НОСКИ ЖЕНСКИЕ,**  
1 ПАРА

**5690**



**МИСКА-САЛАТНИЦА  
БОЛЬШАЯ**  
2,5 Л, 1 ШТ.

**4990**



**ЗУБНАЯ ПАСТА  
ГИГИЕНИЧЕСКАЯ  
"ГРЕНДИ"**  
В АССОРТИМЕНТЕ, 100 ГР

**13990**



**БРИКЕТЫ ТОПЛИВНЫЕ,**  
1 УП.

**3990**



**ГРУНТ ПИТАТЕЛЬНЫЙ  
"СИЛА ЗЕМЛИ" "АНТЕЙ"**  
ТОМАТЫ И ПЕРЦЫ, 5 Л

**8590**



**АЗОФОСКА "АНТЕЙ"**  
(НИТРОАММОФОСКА), 1 КГ

**от 590**



**ЦВЕТОК**  
В АССОРТИМЕНТЕ, 1 ШТ.

## ТК НАРОДНЫЙ №1

ул. Хошмина, 14



## АРЕНДА

## ТК "ОСТРОВ"

Индустриальный пр., 19



### СДАЮТСЯ ПОМЕЩЕНИЯ СВОБОДНОГО НАЗНАЧЕНИЯ

**В ТК Народный №1**  
по адресу: г. Санкт-Петербург,  
пр. Косыгина, д. 21  
(м. «Ладожская»),  
ул. Хошмина д. 14, лит. А.  
(м. «Проспект Просвещения»)  
и в **ТК Остров**  
на Индустриальном пр. д. 19  
(м. «Ладожская»)

Площади от 7 м<sup>2</sup> до 2242 м<sup>2</sup>.

Телефон для связи  
**8-904-617-17-43**  
rent.tknarodniy.ru



сек. 128



сек. 121



сек. 114

## МЯСО

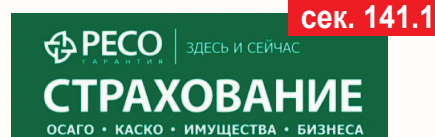
**ozon.ru**  
выбирайте



сек. 134



сек. 115



сек. 141.1



сек. 142

сек. 144

## ТК НАРОДНЫЙ приглашает на работу:

Кассиров - 40 000 - 50 000 руб.

Зав. отделов - 43 000 - 55 000 руб.

Завхозов - 40 000 - 50 000 руб.

Контролеров - 35 000 - 38 000 руб.

Грузчиков - 45 000 - 55 000 руб.

Фасовщиков - 40 000 - 50 000 руб.

Уборщиц - 40 000 - 50 000 руб.

(возможна работа в ночную смену)

### ОБРАЩАТЬСЯ В ОТДЕЛ ПЕРСОНАЛА:

Ст. м. "Пр. Просвещения",  
ул. Хошмина, 14, 1 эт.  
тел. 8(952) 282-20-78

Ст. м. "Ладожская", пр. Косыгина, 21  
тел. 521-82-42, 577-29-96,  
8-963-246-30-19