

# НАРОДНЫЙ №1

www.narodniy.ru

Каталог товаров с 16 по 31 июля 2022 г.

**3590**



**МОРОЖЕНОЕ  
ВАФЕЛЬНЫЙ РОЖОК  
"ЖЕМЧУЖИНА РОССИИ"**  
ПЛОМБИР, 110 ГР

**САМЫЙ ДЕШЕВЫЙ  
В ГОРОДЕ**



**АРБУЗ**

**2990**



**МОРОЖЕНОЕ  
"ОТ ДЕДА МОРОЗА"**  
ЭСКИМО  
В ШОКОЛАДНОЙ ГЛАЗУРИ  
В АССОРТИМЕНТЕ, 60 ГР

**САМЫЕ  
ДЕШЕВЫЕ  
В ГОРОДЕ**



**ОГУРЦЫ**



**9<sup>99</sup>**

**КАРТОФЕЛЬ  
МОЛОДОЙ,**  
1 КГ

**САМЫЕ  
ДЕШЕВЫЕ  
В ГОРОДЕ**



**ТОМАТЫ**

**1990**



**ВАФЛИ "ОЗМО"**  
КОРНЕТ С НАЧИНКОЙ  
ИЗ ФУНДУКА В КОНФЕТНОМ  
ДРАЖЕ, 25 ГР

**2990**



**ВАФЛИ "СПАРТАК"**  
В АССОРТИМЕНТЕ, 100 ГР

**11990**



**ПРЯНИКИ  
"С АРОМАТОМ  
ЛИМОНА", 1 КГ**

**9990**



**ЧАЙ  
"ПРИНЦЕССА НУРИ"**  
ВЫСОКОГОРНЫЙ ЧЕРНЫЙ  
БАЙХОВЫЙ, 100 ПАК.

**3390**



**ЯЙЦО,  
1 ДЕС.**

**3490**



**МОЛОКО  
"БЕЛОПУЩИНО"**  
У/П 3,2%, 1 П

**9990**



**БЗМЖ МАСЛО  
ТРАДИЦИОННОЕ  
НЕСОЛЕННОЕ  
СЛАДКО-СЛИВОЧНОЕ**  
82,5%, 200 ГР

**ИНТЕРНЕТ-МАГАЗИН  
НАРОДНЫЙ №1  
ЗАКАЖИ ТОВАРЫ  
НЕ ВЫХОДЯ ИЗ ДОМА!**



[narodniy.spb.ru](http://narodniy.spb.ru)

Ждём Вас по адресам: с 08:00 до 02:00 СПб, м. "Ладожская", пр. Косыгина, 21,  
с 08:00 до 01:00 м. "Пр. Просвещения", ул. Хошимина, 14

**1990**



НОГИ  
ЦЫПЛЯТ-  
БРОЙЛЕРОВ  
ЗАМ., 1 КГ

**3990**



ГОЛОВЫ  
КУРИНЫЕ  
ЗАМ., 1 КГ

**1990**



НОГИ  
СВИНЫЕ  
ЗАМ., 1 КГ

**9990**



ПЕЧЕНЬ  
СВИНАЯ  
ЗАМ., 1 КГ

**9990**



КУРА СУПОВАЯ  
ПОТРОШЕНАЯ  
ЗАМ., 1 КГ

**1990**



МОРОЖЕНОЕ  
СТАКАН  
"ШАР БАБЛ  
ГАМ", 90 ГР

**1990**



МОРОЖЕНОЕ  
СТАКАН  
"ФИСТАШКОВЫЙ  
ШАР", 90 ГР

**2490**



МОРОЖЕНОЕ ЭСКИМО  
"ДЕЖАВЮ"  
ВАНИЛЬНОЕ, 60 ГР

**1490**



МОРОЖЕНОЕ  
"СЛАДКОЕЖКА"  
В АССОРТИМЕНТЕ, 65 ГР

**4490**



БЗМЖ МОРОЖЕНОЕ  
ПЛОМБИР  
"СВИТЛОГОРЬЕ"  
ЭСКИМО  
В АССОРТИМЕНТЕ, 80 ГР

**27990**



КОЛБАСА  
"МУСУЛЬМАНСКАЯ"  
ВАР. "ЦАРИЦЫНО", 1 КГ

**7990**



КОЛБАСА  
"ХАНСКАЯ"  
П/К "СОВАД", 400 ГР

**7990**



КОЛБАСА  
"КРАКОВСКАЯ"  
В/К "СОВАД", 300 ГР

**14890**



КОЛБАСА  
"ТРАДИЦИОННАЯ"  
ВАР. ВМД, 1 КГ

**25990**



КОЛБАСА  
"ВОЛОГДСКАЯ"  
П/К "АНКОМ", 1 КГ

**20990**



СОСИСКИ  
"ОСОБЕННЫЕ  
С ГОВЯДИНОЙ"  
ВАР. ФК ЛАДОГА, 1 КГ

**22990**



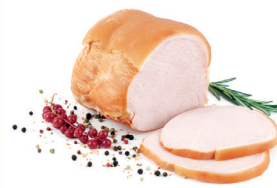
СОСИСКИ  
"КУРИНЫЕ"  
ОХЛ. ВМД, 1 КГ

**22990**



СОСИСКИ  
"ГОВЯЖЬИ"  
ОХЛ. ВМД, 1 КГ

**32090**



КАРБОНАД  
ПРЕМИУМ  
К/В "АНКОМ", 1 КГ



**5490**



**КОЛБАСА  
"КУРИНАЯ"**  
П/К "СОВАД", 200 ГР

**44990**



**БЗМЖ СЫР  
"СОВЕТСКИЙ"**  
50%, 1 КГ

**15990**



**БЗМЖ СЫР ЛЕГКИЙ  
"ЛАНДЭРС"**  
30%, 230 ГР

**16990**



**СЫР СЫР  
ПЛАВЛЕННЫЙ "КАРАТ"  
"ДРУЖБА"**  
45%, 400 ГР  
Продажа только на Косыгина, 21

**14990**



**СЫР МЯГКИЙ  
"КАМАМБЕР"**  
С БЕЛОЙ ПЛЕСЕНЬЮ  
50%, 125 ГР  
Продажа только на Косыгина, 21

**7990**



**СОУС МАЙОНЕЗНЫЙ  
"ПРОВАНСАЛЬ Н"**  
"РЯБА" 40%, 400 ГР

**19990**



**БЗМЖ МАСЛО  
НЕСОЛЕННОЕ  
СЛАДКО-СЛИВОЧНОЕ**  
82,5%, 450 ГР

**10990**



**ПАСТА "БЕЛИСА"**  
ШОКОЛАДНО-МОЛОЧНАЯ,  
400 ГР

**12990**



**БЗМЖ ТВОРОГ  
"СВЕЖЕЕ ЗАВТРА"**  
ОБЕЗЖИРЕННЫЙ 1,8%, 400 ГР

**5490**



**СМЕТАНА ЛЕГКАЯ  
"БОЛЬШАЯ КРУЖКА"**  
10%, 300 ГР

**4990**



**СМЕТАНА  
"ИСКРЕННЕ ВАШ"**  
10%, 300 ГР

**16790**



**ПРОДУКТ СМЕТАННЫЙ  
"АЛЬПИЙСКАЯ КОРОВКА"**  
20%, 900 ГР

**12990**



**ПРОДУКТ СМЕТАННЫЙ  
"ИЗ РЯЗАНИ С ЛЮБОВЬЮ"**  
ТЕРМОСТАТНЫЙ 30%, 1 КГ

**4790**



**БЗМЖ ЙОГУРТ  
"ДОМАШКИНО"**  
2% В АССОРТИМЕНТЕ,  
270 ГР

**3890**



**СЛИВКИ ПИТЬЕВЫЕ  
"ЯСНЫЙ ЛУГ"**  
У/П 20%, 200 МЛ

**9990**



**МОЛОКО СГУЩЕННОЕ  
ЦЕЛЬНОЕ С САХАРОМ**  
8,5%, 370 ГР

**8790**



**МОЛОКО СГУЩЕННОЕ "ГЛУБОКОЕ"**  
ЦЕЛЬНОЕ С САХАРОМ 8,5%,  
380 ГР

**9990**



**МОЛОКО СГУЩЕННОЕ "РОГАЧЕВ"**  
ЦЕЛЬНОЕ С САХАРОМ, 270 ГР

**10190**



**ТУНЕЦ МАКРЕЛЕВЫЙ**  
НАТУРАЛЬНЫЙ "СОХРАНИМ ТРАДИЦИИ", 240 ГР

**8590**



**МЯСО ИНДЕЕК ТУШЕНОЕ**  
СТЕРИЛИЗОВАННОЕ,  
300 ГР

**9190**



**КИЛЬКА ОБЖАРЕННАЯ "ЗА РОДИНУ"**  
В Т/С, 240 ГР

**10190**



**ШПРОТЫ "ЗА РОДИНУ"**  
В Т/С, 240 ГР

**3990**



**СОУС "АСТОРИЯ"**  
В АССОРТИМЕНТЕ,  
180 ГР

**4590**



**КЕТЧУП "АСТОРИЯ"**  
ТОМАТНЫЙ, ЧИЛИ,  
200 ГР

**3990**



**ТОМАТНАЯ ПАСТА "КРАСНОДАРОЧКА"**  
НАТУРАЛЬНАЯ, 140 ГР

**7990**



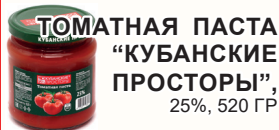
**АДЖИКА "КРАСНОДАРОЧКА"**  
САЦЕБЕЛИ,  
260 ГР

**9990**



**ТОМАТНАЯ ПАСТА "ШАХД САЗАН",**  
1000 ГР

**9990**



**6990**

**КЕТЧУП "КРАСНОДАРОЧКА"**  
В АССОРТИМЕНТЕ,  
900 ГР

**9990**



**9990**

**РЫБНЫЕ ПАЛОЧКИ "ВИЧИ"**  
В ПАНИРОВКЕ ЗАМ., 500 ГР

**13990**



**САЛАКА Н/Р**  
С/М, 1 КГ

**7990**



**ПУТАССУ**  
С/М, 1 КГ

**2590**



**ВОДА МИНЕРАЛЬНАЯ ПИТЬЕВАЯ "КАРАЧИНСКАЯ"**  
ГАЗ., 0,5 Л

**4990**

**ВОДА МИНЕРАЛЬНАЯ ПИТЬЕВАЯ "КАРАЧИНСКАЯ"**  
ГАЗ., 1,5 Л



**4590**



**НАПИТОК ЭНЕРГЕТИЧЕСКИЙ "ЯГУАР"**  
ГАЗ. В АССОРТИМЕНТЕ, 0,5 Л

**7990**



**СОК ГРАНАТОВЫЙ,**  
1 Л

**3490**



**НАПИТОК БЕЗАЛКОГОЛЬНЫЙ "МАСТЕР"**  
СИЛЬНОГАЗИРОВАННЫЙ  
В АССОРТИМЕНТЕ, 1,5 Л



МИНДРАВСОЦРАЗВИТИЯ РОССИИ ПРЕДУПРЕЖДАЕТ: ЧРЕЗМЕРНОЕ УПОТРЕБЛЕНИЕ АЛКОГОЛЬНОЙ ПРОДУКЦИИ ВРЕДИТ ВАШЕМУ ЗДОРОВЬЮ

## 52990



**ПОРТВЕЙН**  
**"НАШИ ТРАДИЦИИ"**  
КРЕПЛЕННОЕ КРАСНОЕ 17,5%,  
0,75 Л

## 49990



**ВИНО "НАШИ ТРАДИЦИИ" МУСКАТ**  
В АССОРТИМЕНТЕ 16%, 0,75 Л

## 27990



**ВИНО ОРДИНАРНОЕ**  
**"КИММЕРИЯ"**  
В АССОРТИМЕНТЕ, 0,75 Л

## 25990



**ВИНО ИГРИСТОЕ**  
**"САНКТЪ-ПЕТЕРБУРГЪ"**  
В АССОРТИМЕНТЕ, 0,75 Л

## 13490



**ПИВО СВЕТЛОЕ**  
**"ЖАТЕЦКИЙ**  
**ГУСЬ ЧЕШСКИЙ"**,  
1,35 Л

## 4290

**НАПИТОК**  
**ПИВНОЙ**  
**"БАЛТИКА**  
**ПШЕНИЧНОЕ №0"**,  
Н/Ф Б/А, 0,45 Л



## 5490



**ПИВО СВЕТЛОЕ**  
**"ОХОТА**  
**КРЕПКОЕ"**,  
0,43 Л

## 12990

**ПИВО СВЕТЛОЕ**  
**"БАЛТИКА**  
**ЭКСПОРТНОЕ**  
**ПРЕМИУМ №7"**,  
1,3 Л



## 4990



**ПИВО СВЕТЛОЕ**  
**"СТЕПАН РАЗИН**  
**ПЕТРОВСКОЕ"**,  
0,43 Л

## 9490

**НАПИТОК**  
**ПИВНОЙ**  
**"ЧЕШСКОЕ"**,  
1,2 Л



## 5990



**ПИВО**  
**СВЕТЛОЕ**  
**"ЛАПИН**  
**КУЛЬТА"**,  
0,45 Л

## 6990

**НАПИТОК**  
**ПИВНОЙ**  
**"СЕТ ЭНД**  
**РАЙЛИС ГАРАЖЪ"**,  
В АССОРТИМЕНТЕ, 0,4 Л



## 12990



**НАПИТОК**  
**ПИВНОЙ**  
**"ВИШНЯ В ДУБЕ"**  
ВИШНЕВЫЙ ЭЛЬ, 1,3 Л

## 5290

**ПИВО**  
**СВЕТЛОЕ**  
**"ЖИГУЛИ**  
**БАРНОЕ"**,  
ВЫСШИЙ СОРТ, 0,45 Л



## 1990



**ЛИМОННАЯ**  
**КИСЛОТА**  
**"ВСЕ ДЛЯ ГУРМАНА"**,  
10 ГР

## 5490

**ЛИМОННАЯ**  
**КИСЛОТА**  
**"ФАРСИС"**,  
50 ГР



## 8290



**ПРИПРАВА**  
**ДЛЯ СОЛЕНИЯ**  
**МАЛОСОЛЬНЫХ**  
**ОГУРЦОВ**  
**"ВОЛШЕБНОЕ ДЕРЕВО"**, 35 ГР

## 2990

**ПРИПРАВА**  
**ДЛЯ**  
**МАЛОСОЛЬНЫХ**  
**ОГУРЦОВ**  
**"ФАРСИС"**, 25 ГР



## 2990



**ПРИПРАВА ДЛЯ**  
**МАЛОСОЛЬНЫХ**  
**ОГУРЦОВ**  
**"ЭКСТРА"**  
**"МАГИЯ ВОСТОКА"**, 50 ГР

## 8290

**ПРИПРАВА**  
**ДЛЯ МАРИНОВАНИЯ**  
**ПОМИДОРОВ, КАБАЧКОВ И**  
**СЛАДКОГО ПЕРЦА**  
**"ВОЛШЕБНОЕ ДЕРЕВО"**, 35 ГР



## 3990



**ГВОЗДИКА**  
**ЦЕЛАЯ**  
**"ФАРСИС"**,  
10 ГР

## 2990

**ГОРЧИЦА**  
**СЕМЕНА**  
**"ВКУСМАСТЕР"**,  
40 ГР



## 1990



**КОРИАНДЕР**  
**ЦЕЛЫЙ**  
**"ВКУСМАСТЕР"**,  
20 ГР

## 2990

**ПЕРЕЦ**  
**ДУШИСТЫЙ**  
**ГОРОШЕК**  
**"ФАРСИС"**,  
10 ГР



## 8290



**ПРИПРАВА**  
**ДЛЯ СОЛЕНИЯ**  
**ОГУРЦОВ (ЛЮКС)**  
**"ВОЛШЕБНОЕ ДЕРЕВО"**, 35 ГР

## 8290

**ПРИПРАВА ДЛЯ**  
**МАРИНОВАНИЯ**  
**ОГУРЦОВ (ЛЮКС)**  
**"ВОЛШЕБНОЕ ДЕРЕВО"**,  
35 ГР



## 3490



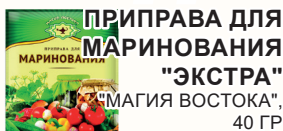
**ПРИПРАВА ДЛЯ**  
**МАРИНОВАНИЯ**  
**ПОМИДОРОВ**  
**"ЩЕДРОСОЛ"**, 15 ГР

## 3490

**ПРИПРАВА**  
**ДЛЯ**  
**МАРИНОВАНИЯ**  
**ОГУРЦОВ**  
**"ЩЕДРОСОЛ"**, 15 ГР



**1490**



ПРИПРАВА ДЛЯ  
МАРИНОВАНИЯ  
"ЭКСТРА"  
"МАГИЯ ВОСТОКА",  
40 ГР

**2790**

ПРИПРАВА  
ДЛЯ ЗАСОЛКИ  
ОГУРЦОВ  
"ЭКСТРА"  
"МАГИЯ ВОСТОКА", 20 ГР



**2190**



СУП "ПРЕСТОН"  
В АССОРТИМЕНТЕ, 60 ГР

**1890**



КАША ОВСЯНАЯ  
"ПРЕСТОН"  
В АССОРТИМЕНТЕ, 37 ГР

**3290**



МАКАРОННЫЕ ИЗДЕЛИЯ  
"ВАРИ ЕШЬ!" ГРУППА В  
В АССОРТИМЕНТЕ, 400 ГР

**10990**



НАБОР ПИРОЖНЫХ  
"БЕЛАЯ НОЧЬ"  
"КАРАТ ПЛЮС", 200 ГР

**10490**



ПИРОЖНЫЕ "ЭКЛЕРЫ  
ЗАВАРНЫЕ"  
(С МАСЛ. КРЕМОМ)  
"КАРАТ ПЛЮС", 150 ГР

**2990**



КОРЖИ  
МОЛОЧНЫЕ,  
150 ГР

**2990**



ПЕЧЕНЬЕ-СЭНДВИЧ  
"СУПЕР-КОНТИК"  
В АССОРТИМЕНТЕ,  
100 ГР

**2990**



БАТОНЧИК  
КОКОСОВЫЙ  
"БУМ БАСТИК"  
С КАРАМЕЛЬЮ, 35 ГР

**2990**

ВАФЛЯ  
"БУМ БАСТИК"  
В МОЛОЧНОМ ШОКОЛАДЕ  
С ОРЕХОВЫМ КРЕМОМ  
И ХРУСТ. РИСОМ, 32 ГР

**1990**



ПЕЧЕНЬЕ  
"ПАПИТА"  
В АССОРТИМЕНТЕ, 33 ГР

**5990**



ПЕЧЕНЬЕ ОВСЯНОЕ  
"ПОСИДЕЛКИНО"  
В АССОРТИМЕНТЕ,  
310-320 ГР

**3890**



ЧАЙ ЧЕРНЫЙ  
"ЛИПТОН"  
СО ВКУСОМ МАЛИНЫ,  
25 ПАК.

**3290**



ЧАЙ  
"ПРИНЦЕССА НУРИ"  
ВЫСОКОГОРНЫЙ ЧЕРНЫЙ  
БАЙХОВЫЙ, 30 ПАК. Б/Я  
Продажа только на Косыгина, 21

**6990**



ЧАЙ "ТЕСС"  
ЧЕРНЫЙ/ЗЕЛЕНый  
В АССОРТИМЕНТЕ, 20 ПАК.  
Продажа только на Косыгина, 21

**10990**



КОФЕ "ЖОКЕЙ"  
ФАВОРИТ НАТУРАЛЬНЫЙ  
ГРАНУЛИРОВАННЫЙ  
РАСТВОРИМЫЙ, 75 ГР

от **3990**



ХЛЕБЦЫ ХРУСТЯЩИЕ  
"ДОКТОР КЁРНЕР"  
В АССОРТИМЕНТЕ, 90 ГР



Ждём Вас с 08:00 до 02:00 по адресу:  
Санкт-Петербург, м. "Ладожская", пр. Косыгина, 21

**НАРОДНЫЙ №1**

**1290**  
ГЕМАТОГЕН  
"БЕГЕМОТИК  
БОНДИ",  
40 ГР

**1490**

БАТОНЧИК  
"КОРНЛАЙН"  
В АССОРТИМЕНТЕ,  
30 ГР



**1590**  
БАТОНЧИК  
"ВИТАЛАД"  
МЮСЛИ, ПРЕСОВАННЫЕ  
В АССОРТИМЕНТЕ,  
40 ГР

**3990**

ИЗДЕЛИЕ Х/Б  
"ТАРАЛЛИНИ"  
В АССОРТИМЕНТЕ,  
180 ГР



**7990**

КОНФЕТЫ  
"МАРСИАНКА"  
В АССОРТИМЕНТЕ, 200 ГР



**3990**  
ЛЕДЕНЦЫ  
"МАНГО МАКС"  
С НАЧИНКОЙ  
ТРИ ВКУСА  
МАНГО, 176 ГР

**3990**

ЛЕДЕНЦЫ  
"КОФЕ  
МАКС"  
ПРЕМИУМ, 176 ГР



**19590**  
КАРАМЕЛЬ  
ЖЕЛЕЙНАЯ  
В АССОРТИМЕНТЕ,  
1 КГ

**12990**

КАРАМЕЛЬ  
ЛЕДЕНЦОВАЯ  
"КРЕМКА"  
СО ВКУСОМ КЛУБНИКИ  
И СЛИВОК, 500 ГР



**15990**  
КОНФЕТЫ  
С ОРЕХОВОЙ  
НАЧИНКОЙ  
"НОТА БУМ",  
500 ГР

**15990**

КОНФЕТЫ  
"МУ-МУЙКА"  
СО ВКУСОМ СЛИВОК  
С ЖЕЛЕЙНЫМИ  
КОРПУСАМИ ГЛАЗ,  
500 ГР



**3990**  
КАРАМЕЛЬ  
"СТРАЙК"  
В АССОРТИМЕНТЕ,  
113 ГР

**890**

КАРАМЕЛЬ  
ЛЕДЕНЦОВАЯ  
"ФИГУРНАЯ"  
НА ПАЛОЧКЕ, 9 ГР  
Продажа только на Косыгина, 21



**1990**  
ЯЙЦО  
С СУРПРИЗОМ  
В АССОРТИМЕНТЕ,  
20 ГР

**7990**

КОНФЕТЫ  
"КРОКАНТ"  
С ГРИЛЬЯЖНЫМИ  
КОРПУСАМИ  
ГЛАЗИРОВАННЫЕ, 180 ГР



**8790**  
КЛЮКВА  
В САХАРНОЙ  
ПУДРЕ,  
130 ГР

**3990**

ЖЕВАТЕЛЬНЫЙ  
МАРМЕЛАД  
"ХАРИБО"  
СТАРМИКС, 80 ГР



**9990**  
ШОКОЛАД  
ТЕМНЫЙ  
"ЛИНДТ"  
С КУСОЧКАМИ АПЕЛЬСИНА И  
МИНДАЛЯ, 100 ГР

**3390**

ЗЕФИР  
ВОЗДУШНЫЙ  
"ЗЕФИРЮШКИ"  
КОСИЧКА "ТВИСТ",  
80 ГР



**11990**  
ШОКОЛАД  
"БАБАЕВСКИЙ"  
ЭЛИТНЫЙ  
75% КАКАО,  
200 ГР

**5390**

ШОКОЛАД  
"СПАРТАК  
"ГОРЬКИЙ-  
ЭЛИТНЫЙ",  
72%, 90 ГР



**3990**

ХАЛВА  
ПОДСОЛНЕЧНАЯ  
"ДОНСКИЕ СЛАДОСТИ",  
250 ГР



**ОДНОРАЗОВАЯ ПОСУДА**

ВИЛКИ, 10 ШТ. – 14,90 Р.

ЛОЖКИ СТОЛОВЫЕ, 10 ШТ. – 18,90 Р.

ТАРЕЛКИ, 10 ШТ. – 36,90 Р.

ТАРЕЛКИ ДЕСЕРТНЫЕ, 10 ШТ. – 29,90 Р.

СТАКАНЫ 100 МЛ, 10 ШТ. – 12,90 Р.

ЧАШКИ КОФЕЙНЫЕ 200 МЛ, 10 ШТ. – 36,90 Р.



**9990**  
УГОЛЬ  
ДРЕВЕСНЫЙ  
ДЛЯ ГРИЛЯ И  
МАНГАЛОВ, 1 ШТ. 10 Л

**9990**

БРИКЕТЫ  
ТОПЛИВНЫЕ,  
1 УП.



## ТК НАРОДНЫЙ №1

ул. Хошмина, 14

пр. Косыгина, 21, 1-й эт.



АССОРТИМЕНТ:

- одежда для дома (домашние костюмы, пижамы, туники, футболки)
- женское, мужское, детское нижнее бельё
- женская, мужская, детская одежда

сек. 23.2

ВСЕ  
ПО НИЗКИМ  
ЦЕНАМ

## АРЕНДА

## ТК "ОСТРОВ"

Индустриальный пр., 19



**СДАЮТСЯ ПОМЕЩЕНИЯ  
СВОБОДНОГО НАЗНАЧЕНИЯ**

**В ТК Народный №1**  
по адресу: г. Санкт-Петербург,  
пр. Косыгина, д. 21  
(м. «Ладожская»),  
ул. Хошмина д. 14, лит. А.  
(м. «Проспект Просвещения»)  
и в **ТК Остров**  
на Индустриальном пр. д. 19  
(м. «Ладожская»)

Площади от 7 м<sup>2</sup> до 2242 м<sup>2</sup>.

Телефон для связи  
**8-904-617-17-43**  
rent.tknarodniy.ru



зоомагазин  
**ЛАПЫ+ХВОСТ**

сек. 128



сек. 121



сек. 114

МЯСО

**СДЕК** экспресс  
доставка

сек. 134



сек. 115

**РЕСО** ГАРАНТИИ | ЗДЕСЬ И СЕЙЧАС  
**СТРАХОВАНИЕ**  
ОСАГО • КАСКО • ИМУЩЕСТВА • БИЗНЕСА

сек. 141.1

**АПТЕКА ВИТА**  
ЭКСПРЕСС

сек. 142

сек. 144

**ozon.ru**  
выбирайте

## ТК НАРОДНЫЙ приглашает на работу:

Кассиров - 40 000 - 55 000 руб.

Зав. отделов - 43 000 - 55 000 руб.

Контролеров - 35 000 - 38 000 руб.

Грузчиков - 45 000 - 60 000 руб.

Фасовщиков - 40 000 - 55 000 руб.

Уборщиц - 40 000 - 50 000 руб.

(возможна работа в ночную смену)

### ОБРАЩАТЬСЯ В ОТДЕЛ ПЕРСОНАЛА:

Ст. м. "Пр. Просвещения",  
ул. Хошмина, 14, 1 эт.  
тел. 8(952) 282-20-78

Ст. м. "Ладожская", пр. Косыгина, 21  
тел. 521-82-42, 577-29-96,  
8-963-246-30-19