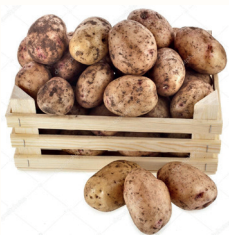


# НАРОДНЫЙ №1

www.narodniy.ru

Каталог товаров с 1 по 15 сентября 2022 г.

**799**



**КАРТОФЕЛЬ,**  
1 КГ

**1999**



**МОРКОВЬ,**  
1 КГ

**1999**



**ЛУК РЕПЧАТЫЙ,**  
1 КГ

**799**



**СВЕКЛА,**  
1 КГ

**2490**



**МОРОЖЕНОЕ ЭСКИМО**  
**"ДЕЖАВЮ"**  
ВАНИЛЬНОЕ, 60 ГР

**1999**



**ТОМАТЫ,** 1 КГ

**3990**



**МОРОЖЕНОЕ "СВАЛЯ"**  
В АССОРТИМЕНТЕ, 58-63 ГР

**1990**



**ВАФЛИ "АЛЕНКА"**  
"КРАСНЫЙ ОКТЯБРЬ",  
40 ГР

**13990**



**КОНФЕТЫ "МАСКА**  
**С ХРУСТЯЩИМИ**  
**ВАФЛЯМИ"**  
ГЛАЗИРОВАННЫЕ, 300 ГР

**15990**



**НАБОР КОНФЕТ**  
**"ВИЗИТ"**  
СВЕТЛОЕ ПРАЛИНЕ И  
ДРОБЛЕННЫЙ ФУНДУК, 400 ГР

**19990**



**КОФЕ НАТУРАЛЬНЫЙ**  
**"ЖОКЕЙ"**  
ПО-ВОСТОЧНОМУ АРАБИКА  
МОЛОТЫЙ В/С, 250 ГР

**7390**



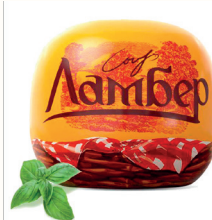
**МАСЛО ПОДСОЛНЕЧНОЕ**  
РАФИНИРОВАННОЕ  
ДЕЗОДОРИРОВАННОЕ, 800 МЛ

**7990**



**БЗМЖ МАСЛО**  
**СЛАДКО-СЛИВОЧНОЕ**  
**НЕСОЛЕННОЕ**  
**ТРАДИЦИОННОЕ**  
82,5%, 180 ГР

**66990**



**БЗМЖ СЫР**  
**"ЛАМБЕР"**  
50%, 1 КГ

**ИНТЕРНЕТ-МАГАЗИН**  
**НАРОДНЫЙ №1**  
**ЗАКАЖИ ТОВАРЫ**  
**НЕ ВЫХОДЯ ИЗ ДОМА!**



[narodniy.spb.ru](http://narodniy.spb.ru)

Ждём Вас по адресам: с 08:00 до 02:00 СПб, м. "Ладожская", пр. Косыгина, 21,  
с 08:00 до 01:00 м. "Пр. Просвещения", ул. Хошимина, 14

**1990**



НОГИ  
ЦЫПЛЯТ-  
БРОЙЛЕРОВ  
ЗАМ., 1 КГ

**3990**



ГОЛОВЫ  
КУРИНЫЕ  
ЗАМ., 1 КГ

**1990**



НОГИ  
СВИНЫЕ  
ЗАМ., 1 КГ

**7990**



ПЕЧЕНЬ  
СВИНАЯ  
ЗАМ., 1 КГ

**3590**



МОРОЖЕНОЕ  
ВАФЕЛЬНЫЙ РОЖОК  
"ЖЕМЧУЖИНА РОССИИ"  
ПЛОМБИР, 110 ГР

**4990**



БЗМЖ МОРОЖЕНОЕ  
ЭСКИМО "ВОЛОГОДСКИЙ  
ПЛОМБИР"  
В ШОКОЛАДНОЙ ГЛАЗУРИ  
В АССОРТИМЕНТЕ, 75-80 ГР

**1490**



МОРОЖЕНОЕ  
"СЛАДКОЕЖКА"  
В АССОРТИМЕНТЕ, 65-70 ГР

**3990**



БЗМЖ МОРОЖЕНОЕ  
"ЖЕМЧУЖИНА  
РОССИИ"  
ПЛОМБИР  
ВАНИЛЬНЫЙ, 90 ГР

**12990**



МОРОЖЕНОЕ  
ВАНИЛЬНОЕ  
С ВИШНЕВЫМ  
ДЖЕМОМ, 500 ГР

**1990**



МОРОЖЕНОЕ  
"ШАР",  
С АРОМАТОМ  
БАБЛ-ГАМ, 90 ГР

**1990**



МОРОЖЕНОЕ  
"ФИСТАШКОВЫЙ  
ШАР" В ВАФЕЛЬНОМ  
СТАКАНЧИКЕ, 90 ГР

**4490**



БЗМЖ МОРОЖЕНОЕ  
ПЛОМБИР  
"СВИТЛОГОРЬЕ"  
ЭСКИМО  
В АССОРТИМЕНТЕ, 80 ГР

**5490**



КОЛБАСА  
"КУРИНАЯ"  
П/К "СОВАД", 200 ГР

**7990**



КОЛБАСА  
"КРАКОВСКАЯ"  
В/К "СОВАД", 300 ГР

**14890**



КОЛБАСА  
"ТРАДИЦИОННАЯ"  
ВАР. ВНМД, 1 КГ

**25990**



КОЛБАСА  
"ВОЛОГОДСКАЯ"  
П/К "АНКОМ", 1 КГ

**20990**



СОСИСКИ  
"ОСОБЕННЫЕ  
С ГОВЯДИНОЙ"  
ВАР. ФК ЛАДОГА, 1 КГ

**22990**



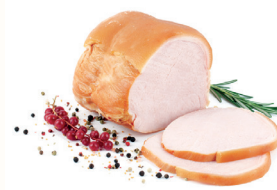
СОСИСКИ  
"КУРИНЫЕ"  
ОХЛ. ВНМД, 1 КГ

**22990**



СОСИСКИ  
"ГОВЯЖЬИ"  
ОХЛ. ВНМД, 1 КГ

**32090**



КАРБОНАД  
ПРЕМИУМ  
К/В "АНКОМ", 1 КГ

Ждём Вас с 08:00 до 02:00 по адресу:  
Санкт-Петербург, м. "Ладожская", пр. Косыгина, 21

**НАРОДНЫЙ №1**

**27990**



**КОЛБАСА  
"МУСУЛЬМАНСКАЯ"**  
ВАР. "ЦАРИЦЫНО", 1 КГ

**7990**



**КОЛБАСА  
"ХАНСКАЯ"**  
ПК "СОВАД", 400 ГР

**7990**



**БЗМЖ СЫР  
"С ВЕТЧИНОЙ"**  
ПЛАВЛЕННЫЙ 45%, 130 ГР  
Продажа только на Косыгина, 21

**44990**



**БЗМЖ СЫР  
"СОВЕТСКИЙ"**  
50%, 1 КГ

**7990**



**ПРОДУКТ  
ПЛАВЛЕННЫЙ С СЫРОМ  
"ЧИЗБУРГЕР"**  
45%, 130 ГР  
Продажа только на Косыгина, 21

**12990**



**СПРЕД "ГУРМАН"**  
СЛИВОЧНЫЙ ВКУС  
РАСТИТЕЛЬНО-СЛИВОЧНЫЙ  
82,5%, 450 ГР

**9990**



**СПРЕД "БУРЕНКА"**  
РАСТИТЕЛЬНО-ЖИРОВОЙ  
40%, 500 ГР

**10990**



**ПАСТА "БЕЛИСА"**  
ШОКОЛАДНО-МОЛОЧНАЯ,  
400 ГР

**9490**



**МАЙОНЕЗ  
"ЦАРСКИЙ"**  
50%, 800 ГР

**5490**



**СМЕТАНА ЛЕГКАЯ  
"БОЛЬШАЯ КРУЖКА"**  
10%, 300 ГР

**4990**



**СМЕТАНА  
"ИСКРЕННЕ ВАШ"**  
10%, 300 ГР

**16590**



**ПРОДУКТ  
СМЕТАННЫЙ  
"АЛЬПИЙСКАЯ  
КОРОВКА",  
20%, 900 ГР**

**12990**

**ПРОДУКТ  
СМЕТАННЫЙ  
"АЛЬПИЙСКАЯ  
КОРОВКА", 15%, 900 ГР**



**3990**



**БЗМЖ СЫРОК  
ТВОРОЖНЫЙ  
"РОСТАГРОКОМПЛЕКС"**  
В АССОРТИМЕНТЕ, 50 ГР

**12990**



**БЗМЖ ТВОРОГ  
"СВЕЖЕЕ ЗАВТРА"**  
ОБЕЗЖИРЕННЫЙ 1,8%, 400 ГР

**4790**



**ДЕСЕРТ "ДОМАШНЯЯ  
БУРЕНКА"**  
С ВИШНЕВЫМ ВАРЕНЬЕМ  
12%, 180 ГР

**5990**



**БЗМЖ КЕФИР  
"ЭКОМИЛК"**  
1%, 930 МЛ

**9990**



**МОЛОКО СГУЩЕННОЕ  
ЦЕЛЬНОЕ С САХАРОМ**  
8,5%, 370 ГР

**8790**



**МОЛОКО СГУЩЕННОЕ  
"ГЛУБОКОЕ"**  
ЦЕЛЬНОЕ С САХАРОМ 8,5%,  
380 ГР

**19990**



**МЕД "ЦВЕТЫ ЛИПЫ"  
НАТУРАЛЬНЫЙ,**  
1 КГ

**7490**



**ТОЛСТОЛОБИК  
С ДОБАВЛЕНИЕМ  
МАСЛА "АЗОВЧАНКА",**  
240 ГР

**8990**



**КЕТЧУП "МАХЕЕВЪ"  
В АССОРТИМЕНТЕ, 500 ГР**

**9990**



**ТОМАТНАЯ ПАСТА  
"ШАХД САЗАН",**  
1000 ГР

**9990**



**ТОМАТНАЯ  
ПАСТА  
"КУБАНСКИЕ  
ПРОСТОРЫ",**  
25%, 520 ГР

**3990**

**ТОМАТНАЯ  
ПАСТА  
"КРАСНОДАРОЧКА"  
НАТУРАЛЬНАЯ,**  
140 ГР

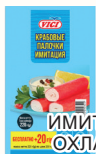


**7790**



**КРЕМ "ПЯТЬ ОКЕАНОВ"  
В АССОРТИМЕНТЕ, 140 ГР**

**7990**



**КРАБОВЫЕ  
ПАЛОЧКИ  
"ВИЧИ"  
ИМИТАЦИЯ ИЗ СУРИМИ  
ОХЛАЖДЕННЫЕ, 220 ГР**

**7990**

**КРАБОВОЕ  
МЯСО  
"ВИЧИ"  
ИМИТАЦИЯ ИЗ СУРИМИ  
ОХЛАЖДЕННЫЕ, 220 ГР**



**2590**



**КВАС "ЛЮБИМЫЙ НАШ"  
ХЛЕБНЫЙ ФИЛЬТРОВАННЫЙ  
ПАСТЕРИЗОВАННЫЙ, 0,6 Л**

**4990**



**ВОДА ПИТЬЕВАЯ  
"ВЕСЕЛЫЙ ВОДОВОЗ"  
ПРЕМИУМ, 6 Л**

**1590**



**ВОДА  
"АКВА НЕРО"  
ГАЗ./НЕГАЗ., 0,5 Л**

**3990**



**НАПИТОК  
"ФАНКИ  
МАНКИ ОРАНЖ"  
ГАЗ. Б/А, 0,5 Л**

**7990**

**НАПИТОК  
"ФАНКИ  
МАНКИ ОРАНЖ"  
ГАЗ. Б/А, 1,5 Л**



**3990**



**НАПИТОК  
"ФАНКИ МАНКИ  
КОЛА  
КЛАССИК"  
ГАЗ. Б/А, 0,5 Л**

**7990**

**НАПИТОК  
"ФАНКИ  
МАНКИ КОЛА  
КЛАССИК"  
ГАЗ. Б/А, 1,5 Л**



**7590**



**СОК ГРАНАТОВЫЙ,  
1 Л**

**3490**



**НАПИТОК  
БЕЗАЛКОГОЛЬНЫЙ  
"МАСТЕР"  
СИЛЬНОГАЗИРОВАННЫЙ  
В АССОРТИМЕНТЕ, 1,5 Л**

Ждём Вас с 08:00 до 02:00 по адресу:  
Санкт-Петербург, м. "Ладожская", пр. Косыгина, 21

**НАРОДНЫЙ №1**

МИНЗДРАВСОЦРАЗВИТИЯ РОССИИ ПРЕДУПРЕЖДАЕТ: ЧРЕЗМЕРНОЕ УПОТРЕБЛЕНИЕ АЛКОГОЛЬНОЙ ПРОДУКЦИИ ВРЕДИТ ВАШЕМУ ЗДОРОВЬЮ

**28990**



**ВИНО  
"ВИЛЛА ГРАНДЕ"**  
В АССОРТИМЕНТЕ, 1 Л

**49990**



**ВИНО ЛИКЕРНОЕ  
"НАШИ ТРАДИЦИИ"**  
МАДЕРА КРЫМ БЕЛОЕ 19%,  
0,75 Л

**49990**



**ВИНО ЛИКЕРНОЕ  
"НАШИ ТРАДИЦИИ"**  
ПОРТВЕЙН БЕЛОЕ 17,5%,  
0,75 Л

**37990**



**НАПИТОК  
АЛКОГОЛЬНЫЙ "БОСКА"**  
В АССОРТИМЕНТЕ, 0,75 Л

**4990**



**ПИВО СВЕТЛОЕ  
"ЖИГУЛИ  
БАРНОЕ"**,  
0,45 Л

**13490**



**ПИВО СВЕТЛОЕ  
"ДУБ И ОБРУЧ  
БОЧКОВОЕ  
ЖИВОЕ"**, 1,5 Л

**4490**



**НАПИТОК ПИВНОЙ  
"БАЛТИКА  
ПШЕНИЧНОЕ №0"**,  
Н/Ф Б/А, 0,45 Л

**10990**



**ПИВО  
СВЕТЛОЕ  
"СТЕПАН РАЗИН  
ПЕТРОВСКОЕ"**,  
1,25 Л

**11490**



**ПИВО СВЕТЛОЕ  
"ШЛИЦ  
ПРЕМИУМ  
ХЕЛЛЕС"**,  
1,25 Л

**5490**



**ПИВО  
СВЕТЛОЕ  
"БЕАР БИР  
СТРОНГ  
ЛАГЕР"**, 0,45 Л

**6990**



**НАПИТОК ПИВНОЙ  
"ХУГАРДЕН"  
СО ВКУСОМ  
ГРЕЙПФРУТА**  
Н/Ф, 0,45 Л

**5490**



**ПИВО  
СВЕТЛОЕ  
"ОХОТА  
КРЕПКОЕ"**,  
0,43 Л

**1990**



**ДОШИРАК "КВИСТИ"**  
В АССОРТИМЕНТЕ, 70 ГР

**2790**



**ПРИПРАВА ДЛЯ  
ЗАСОЛКИ  
КАПУСТЫ  
"ХРУСТЯЩАЯ"  
С ХРЕНОМ**, 50 ГР

**3990**



**КОНФИТЮРКА  
"СМАКИ  
ТАКИ"**,  
20 ГР

**6490**



**ЛИМОННАЯ  
КИСЛОТА  
"ВКУСМАСТЕР"**,  
50 ГР

**1990**



**ПРИПРАВА  
ДЛЯ  
МАРИНОВАНИЯ  
ОВОЩЕЙ**,  
30 ГР

**1290**



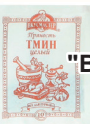
**ЛАВРОВЫЙ  
ЛИСТ  
"АВС"**  
СУХОЙ, 10 ГР

**5490**



**ГВОЗДИКА  
ЦЕЛАЯ  
"МАГИЯ  
ВОСТОКА"**,  
10 ГР

**1690**



**ТМИН ЦЕЛЫЙ  
"ВКУСМАСТЕР"**,  
10 ГР

**4990**



**ПРИПРАВА  
ДЛЯ МАРИНОВАНИЯ  
И СОЛЕНИЯ  
"СМАКИ ТАКИ"**  
В АССОРТИМЕНТЕ, 45 ГР

**4990**



**ПРИПРАВА ДЛЯ  
МАРИНОВАНИЯ И  
СОЛЕНИЯ ГРИБОВ  
"СМАКИТАКИ"**,  
45 ГР

**4990**



**ПРИПРАВА ДЛЯ  
СОЛЕНИЯ  
КАПУСТЫ  
"СМАКИТАКИ"**,  
45 ГР

**2990**



**ПРИПРАВА ДЛЯ  
ЗАСОЛКИ  
КАПУСТЫ  
"ФАРСИС"**,  
25 ГР

**2990**



**ПРИПРАВА ДЛЯ  
МАРИНОВАНИЯ  
И СОЛЕНИЯ  
ГРИБОВ  
"ФАРСИС"**, 25 ГР

**2790**



**ПЕРЕЦ  
ДУШИСТЫЙ  
ГОРОШЕК  
"ВКУСМАСТЕР"**,  
10 ГР

**10990**



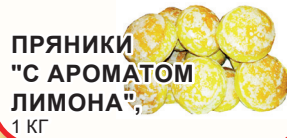
ПУРЕ  
КАРТОФЕЛЬНОЕ  
"КАРТОШЕЧКА",  
250 ГР

**1990**



ПЕЧЕНЬЕ  
"ПАПИТА"  
В АССОРТИМЕНТЕ,  
33 ГР

**11790**



ПРЯНИКИ  
"С АРОМАТОМ  
ЛИМОНА",  
1 КГ

**3490**



ПЕЧЕНЬЕ  
"ОРЕШКИ"  
С ВАРЕНОЙ  
СГУЩЕННОЙ,  
65 ГР

**2990**



КОРЗИНОЧКА  
С ВАРЕНОЙ  
СГУЩЕННОЙ  
И ОРЕХАМИ, 40 ГР

**2590**



ВАФЕЛЬНАЯ  
ТРУБОЧКА С ВАРЕНОЙ  
СГУЩЕННОЙ,  
50 ГР

**5990**



ПЕЧЕНЬЕ  
ОВСЯНОЕ  
"ПОСИДЕЛКИНО"  
ЛЮБИМОЕ  
С ИЗЮМОМ, 310 ГР

**5990**

ПЕЧЕНЬЕ  
"ПОСИДЕЛКИНО"  
ОВСЯНОЕ  
КЛАССИЧЕСКОЕ, 320 ГР

**13990**



НАБОР  
ИЗ КОНДИТЕРСКИХ  
ИЗДЕЛИЙ  
"ЖАКЛИН ФРАНЦУЗСКИЙ  
ЗЕФИР" И МИКС КОНФЕТ",  
500 ГР

**24990**



КОНФЕТЫ  
МОЛОЧНЫЕ  
"АЗОВСКАЯ  
МОЛОЧНАЯ",  
1 КГ

**5990**

КОНФЕТЫ  
ГЛАЗИРОВАННЫЕ  
"ГРИЛЬЯЖНЫЕ"  
"КРАСНЫЙ  
ОКТАБРЬ", 200 ГР

**19590**



КАРАМЕЛЬ  
ЖЕЛЕЙНАЯ  
В АССОРТИМЕНТЕ,  
1 КГ

**9990**

КАРАМЕЛЬ  
"ЛЕДЕНЦОВОЕ  
АССОРТИ",  
500 ГР

**5590**



ПОПКОРН  
"САФАРИ"  
СЛАДКИЙ,  
250 ГР

**12990**

КАРАМЕЛЬ  
ЛЕДЕНЦОВАЯ  
"КРЕМКА"  
СО ВКУСОМ КЛУБНИКИ  
И СЛИВОК, 500 ГР

**12990**



ШОКОЛАД  
МОЛОЧНЫЙ  
"ЛИНД"  
БЕЗ ДОБАВЛЕНИЯ  
САХАРА, 100 ГР

**12990**

ШОКОЛАД  
ТЕМНЫЙ  
"ЛИНД"  
БЕЗ ДОБАВЛЕНИЯ  
САХАРА, 100 ГР

**7990**



КОНФЕТЫ  
"МАРСИАНКА"  
В АССОРТИМЕНТЕ, 200 ГР

**15990**



КОНФЕТЫ  
С ОРЕХОВОЙ  
НАЧИНКОЙ  
"НОТА БУМ",  
500 ГР

**15990**

КОНФЕТЫ  
"МУ-МУЙКА"  
СО ВКУСОМ СЛИВОК  
С ЖЕЛЕЙНЫМИ  
КОРПУСАМИ ГЛАЗ.,  
500 ГР

от **3990**



ХЛЕБЦЫ ХРУСТЯЩИЕ  
"ДОКТОР КЁРНЕР"  
В АССОРТИМЕНТЕ, 90 ГР

**1190**



ГЕМАТОГЕН  
"БЕГЕМОТИК  
БОНДИ",  
40 ГР

**1490**

БАТОНЧИК  
"КОРНЛАЙН"  
В АССОРТИМЕНТЕ,  
30 ГР

**2590**



ЯЙЦО  
С СУРПРИЗОМ  
В АССОРТИМЕНТЕ,  
20 ГР

**890**

КАРАМЕЛЬ  
ЛЕДЕНЦОВАЯ  
"ФИГУРНАЯ"  
НА ПАЛОЧКЕ, 9 ГР  
Продажа только на Косыгина, 21

**7490**



ИЗДЕЛИЕ  
КОНДИТЕРСКОЕ  
"КИНДЕР ДЖОЙ"  
С ИГРУШКОЙ, 20 ГР

**12990**

КОНФЕТЫ  
"АЛЬПЕН ГОЛД  
ПИКНИК БАЙТ"  
АРАХИС, 110 ГР

Ждём Вас с 08:00 до 02:00 по адресу:  
Санкт-Петербург, м. "Ладожская", пр. Косыгина, 21

**НАРОДНЫЙ №1**



**5990**

**ШОКОЛАД  
"АЛЕНКА"**  
МОЛОЧНЫЙ  
С ФУНДУКОМ  
И ИЗЮМОМ, 100 ГР

**2990**

**ЗЕФИР  
ВОЗДУШНЫЙ  
"ЗЕФИРЮШКИ"**  
КОСИЧКА "ТВИСТ",  
80 ГР



**8990**

**ХАЛВА  
ПОДСОЛНЕЧНАЯ  
"ДОНСКИЕ СЛАДОСТИ"**,  
500 ГР



**9990**

**ШОКОЛАД  
ТЕМНЫЙ  
"ЛИНДТ"**  
С КУСОЧКАМИ АПЕЛЬСИНА И  
МИНДАЛЯ, 100 ГР

**5790**

**ШОКОЛАД  
"СПАРТАК"  
БЕЛЫЙ,  
72%, 90 ГР**



**от 2590**

**РУЛЕТ  
"БАМБОЛЕО",  
В АССОРТИМЕНТЕ, 145 ГР**



**12590**

**ЧАЙ "ПРИНЦЕССА  
НУРИ"**  
ВЫСОКОГОРНЫЙ  
ЧЕРНЫЙ БАЙХОВЫЙ  
ГРАНУЛИРОВАННЫЙ,  
250 ГР

**12590**

**ЧАЙ "ПРИНЦЕССА  
НУРИ"**  
ВЫСОКОГОРНЫЙ  
ЦЕЙЛОНСКИЙ  
ЧЕРНЫЙ БАЙХОВЫЙ  
ЛИСТОВОЙ, 250 ГР



**17990**

**ЧАЙ "ТЕСС"**  
САНРАЙЗ ЧЕРНЫЙ  
ЦЕЙЛОНСКИЙ  
БАЙХОВЫЙ,  
200 ГР

**17990**

**ЧАЙ "ТЕСС"**  
ПЛЕЖА  
ЧЕРНЫЙ  
БАЙХОВЫЙ  
ШИПОВНИК  
ЯБЛОКО, 200 ГР



**22990**

**ЧАЙ "ТЕСС"**  
САНРАЙЗ ЧЕРНЫЙ  
ЦЕЙЛОНСКИЙ БАЙХОВЫЙ,  
100 ПАК.



**17990**

**КОФЕ НАТУРАЛЬНЫЙ  
"ЖОКЕЙ"**  
ТРАДИЦИОННЫЙ  
МОЛОТЫЙ В/С, 250 ГР

**35990**



**КОФЕ  
"ЖАРДИН ГОЛД"**  
РАСТВОРИМЫЙ, 190 ГР



**27990**

**КОФЕ  
"ЖАРДИН"**  
КОЛУМБИЯ МЕДЕЛЛИН  
НАТУРАЛЬНЫЙ  
РАСТВОРИМЫЙ, 150 ГР

**14990**

**КОФЕ  
"ЖАРДИН"**  
КОЛУМБИЯ  
МЕДЕЛЛИН  
РАСТВОРИМЫЙ, 75 ГР



**23990**

**КОФЕ "ЖАРДИН"**  
ЭСПРЕССО СТИЛЬ  
ДИ МИЛАНО  
НАТУРАЛЬНЫЙ МОЛОТЫЙ  
ЖАРЕННЫЙ, 250 ГР

**23990**

**КОФЕ  
"ЖАРДИН"**  
АМЕРИКАНО  
КРЕМА  
НАТУРАЛЬНЫЙ  
МОЛОТЫЙ, 250 ГР



**17990**

**КОФЕ  
"ЛЕБО ГОЛД"**  
АРАБИКА НАТУРАЛЬНЫЙ  
РАСТВОРИМЫЙ, 100 ГР

**10990**

**КОФЕ  
"ЛЕБО ГОЛД"**  
НАТУРАЛЬНЫЙ  
МОЛОТЫЙ В/С, 100 ГР



**2590**

**НОСКИ  
МУЖСКИЕ,  
1 ПАРА**

**2590**

**НОСКИ  
ЖЕНСКИЕ,  
1 ПАРА**



**1990**

**САЛФЕТКИ  
БУМАЖНЫЕ  
24X24 CM,  
80 ШТ.**

**1190**

**САЛФЕТКИ  
ВЛАЖНЫЕ  
"ЭКОНОМ"**  
СМАРТ ОЧИЩАЮЩИЕ  
АНТИБАКТЕРИАЛЬНЫЕ, 15 ШТ.



**1290**

**БУМАГА  
ТУАЛЕТНАЯ  
"ЛОТОС",  
1 ШТ.**

**1490**

**ТУАЛЕТНАЯ БУМАГА  
"НЕВСКИЙ  
СТАНДАРТ 54"**  
С ТИШЕНИЕМ И  
ПЕРФОРАЦИЕЙ, 1 ШТ.



**1990**

**СРЕДСТВО  
ЖИДКОЕ  
"БЕЛИЗНА"**  
ОТБЕЛИВАЮЩЕЕ, 1 Л

**1690**

**МЫЛО  
ТУАЛЕТНОЕ  
"АЛЬЯНС",  
100 ГР**



## ТК НАРОДНЫЙ №1

ул. Хошмина, 14

пр. Косыгина, 21, 1-й эт.



АССОРТИМЕНТ:

- одежда для дома (домашние костюмы, пижамы, туники, футболки)
- женское, мужское, детское нижнее бельё
- женская, мужская, детская одежда

сек. 23.2

ВСЕ  
ПО НИЗКИМ  
ЦЕНАМ

## АРЕНДА

## ТК "ОСТРОВ"

Индустриальный пр., 19



**СДАЮТСЯ ПОМЕЩЕНИЯ  
СВОБОДНОГО НАЗНАЧЕНИЯ**

**В ТК Народный №1**  
по адресу: г. Санкт-Петербург,  
пр. Косыгина, д. 21  
(м. «Ладожская»),  
ул. Хошмина д. 14, лит. А.  
(м. «Проспект Просвещения»)  
и в **ТК Остров**  
на Индустриальном пр. д. 19  
(м. «Ладожская»)

Площади от 7 м<sup>2</sup> до 2242 м<sup>2</sup>.

Телефон для связи  
**8-904-617-17-43**  
rent.tknarodniy.ru



зоомагазин  
**ЛАПЫ+ХВОСТ**

сек. 128



сек. 121



сек. 114

МЯСО

**СДЕК** экспресс  
доставка

сек. 134



сек. 115

**РЕСО** ГАРАНТИИ | ЗДЕСЬ И СЕЙЧАС  
**СТРАХОВАНИЕ**  
ОСАГО • КАСКО • ИМУЩЕСТВА • БИЗНЕСА

сек. 141.1

**АПТЕКА ВИТА**  
ЭКСПРЕСС

сек. 142

сек. 144

**ozon.ru**  
выбирайте

## ТК НАРОДНЫЙ приглашает на работу:

Кассиров - 40 000 - 55 000 руб.

Зав. отделов - 43 000 - 55 000 руб.

Контролеров - 35 000 - 38 000 руб.

Грузчиков - 45 000 - 60 000 руб.

Фасовщиков - 40 000 - 55 000 руб.

Уборщиц - 40 000 - 50 000 руб.

(возможна работа в ночную смену)

### ОБРАЩАТЬСЯ В ОТДЕЛ ПЕРСОНАЛА:

Ст. м. "Пр. Просвещения",  
ул. Хошмина, 14, 1 эт.  
тел. 8-952-241-65-05

Ст. м. "Ладожская", пр. Косыгина, 21  
тел. 524-08-12, 577-29-96,  
8-995-911-29-64, 8-921-419-84-67