

# НАРОДНЫЙ №1

www.narodniy.ru

Каталог товаров с 16 по 31 января 2023 г.

**599**



КАРТОФЕЛЬ,  
1 КГ

**1399**



ЛУК РЕПЧАТЫЙ,  
1 КГ

**1399**



МОРКОВЬ,  
1 КГ

**799**



СВЕКЛА,  
1 КГ

**599**



КАПУСТА,  
1 КГ

**11<sup>90</sup>**



ЛАВАШ КРУГЛЫЙ 250 ГР

**1999**



ТЫКВА,  
1 КГ

**2990**



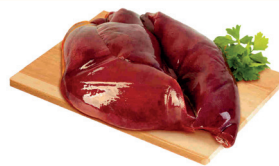
НОГИ  
СВИНЫЕ  
ЗАМ., 1 КГ

**3990**



СУПОВОЙ НАБОР  
КУРИНЫЙ  
ОХЛ., 1 КГ

**6990**



ПЕЧЕНЬ  
СВИНАЯ  
ЗАМ., 1 КГ

**4999**



ВИНОГРАД,  
1 КГ

**3390**



ЯЙЦО,  
1 ДЕС.

**3490**



МОЛОКО "БЕЛОПУШИНО"  
УЛЬТРАПАСТЕРИЗОВАННОЕ  
3,2%, 1 Л

**4990**



СМЕТАНА ЛЕГКАЯ  
"БОЛЬШАЯ КРУЖКА"  
10%, 300 ГР

**ИНТЕРНЕТ-МАГАЗИН  
НАРОДНЫЙ №1  
ЗАКАЖИ ТОВАРЫ  
НЕ ВЫХОДЯ ИЗ ДОМА!**



[narodniy.spb.ru](http://narodniy.spb.ru)

Ждём Вас по адресам: с 08:00 до 02:00 СПб, м. "Ладожская", пр. Косыгина, 21,  
с 08:00 до 01:00 м. "Пр. Просвещения", ул. Хошимина, 14

**16990**



**СЕРДЦЕ  
ГОВЯЖЬЕ**  
ЗАМ., 1 КГ

**45990**

**ТУШКА  
КРОЛИКА**  
ЗАМ., 1 КГ



**3590**



**БЗМЖ МОРОЖЕНОЕ  
РОЖОК ВАФЕЛЬНЫЙ  
"ЖЕМЧУЖИНА  
РОССИИ"**  
СЛИВОЧНЫЙ, 110 ГР

**21990**



**БЗМЖ МОРОЖЕНОЕ  
"ВКУСЛАНДИЯ"**  
В АССОРТИМЕНТЕ, 450 ГР

**6990**



**БЗМЖ МОРОЖЕНОЕ  
БРИКЕТ ПЛОМБИР**  
В АССОРТИМЕНТЕ, 200 ГР

**17490**



**БЗМЖ МОРОЖЕНОЕ  
"ЖЕМЧУЖИНА РОССИИ"**  
В АССОРТИМЕНТЕ, 400 ГР

**2990**



**ЧЕБУРЕК  
"БОГАТЫРЬ"**  
С МЯСОМ,  
180 ГР

**2990**



**БЛИНЧИКИ  
"МОРОЗКО"**  
С МЯСОМ,  
210 ГР

**12990**



**ПИЦЦА  
"ТРАТТОРИЯ"**  
4 СЫРА,  
335 ГР

**11990**

**ПЕЛЬМЕНИ  
"БЫСТРЮЛКИ  
В КАСТРЮЛКЕ"  
"СИБИРСКАЯ  
КОЛЛЕКЦИЯ", 700 ГР**

**79890**



**КОЛБАСА  
"СВИНАЯ"**  
С/К "МАЛАХОВСКИЙ" МК, 1 КГ

**14990**



**СОСИСКИ  
"ОРИГИНАЛЬНЫЕ"**  
ОХЛ. ВНМД, 1 КГ

**39890**



**СЕРВЕЛАТ "ИНЕЙ"**  
В/К ТД "ИНЕЙ", 1 КГ

**14990**



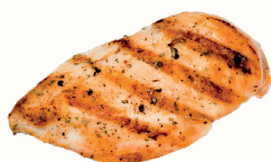
**КОЛБАСА  
"ТРАДИЦИОННАЯ"**  
ВАР. ВНМД, 1 КГ

**27690**



**ГРУДИНКА  
"АППЕТИТНАЯ"**  
К/В ФК "ЛАДОГА", 1 КГ

**32190**



**ФИЛЕ ГРУДКИ ГРИЛЬ**  
ЗАПЕЧЕНОЕ  
ФК "ЛАДОГА", 1 КГ

**44990**



**КАРБОНАД  
"ТРАДИЦИОННЫЙ"**  
В/К ФК "ЛАДОГА", 1 КГ

**38990**



**ВЕТЧИНА  
"К ЧАЮ"**  
ВАР. АНКМ, 1 КГ

**35990**



**СЕРВЕЛАТ  
"КЛАССИЧЕСКИЙ"**  
В/К ТД "ИНЕЙ", 1 КГ

Ждём Вас с 08:00 до 02:00 по адресу:  
Санкт-Петербург, м. "Ладожская", пр. Косыгина, 21

**НАРОДНЫЙ №1**

**25990**



**КОЛБАСА  
"ВОЛОГОДСКАЯ"**  
П/К "АНКОМ", 1 КГ

**39990**



**БЗМЖ СЫР  
"РОССИЙСКИЙ"**  
50%, 1 КГ

**4990**



**БЗМЖ СЫР "РИКОТТА"  
МЯГКИЙ  
НАПОЛНИТЕЛЬ "ДЫНЯ" 50%,  
125 ГР**

**16990**



**БЗМЖ СЫР  
"РОССИЙСКИЙ"**  
50%, 300 ГР  
Продажа на Косыгина, 21

**8990**



**БЗМЖ МАСЛО  
СЛАДКО-СЛИВОЧНОЕ  
НЕСОЛЕННОЕ  
ТРАДИЦИОННОЕ**  
82,5%, 180 ГР

**9490**



**МАЙОНЕЗ  
"ЦАРСКИЙ"**  
50%, 732 ГР

**7990**



**СОУС МАЙОНЕЗНЫЙ  
"ПРОВАНСАЛЬ N"**  
"РЯБА" 40%, 400 ГР

**9490**



**МОЛОКО  
"БОЛЬШАЯ КРУЖКА"**  
СЛИВОЧНОЕ 9,5%, 500 ГР

**11990**



**БЗМЖ ТВОРОГ  
"СВЕЖЕЕ ЗАВТРА"**  
ОБЕЗЖИРЕННЫЙ 1,8%, 400 ГР

**9990**



**БЗМЖ ТВОРОГ  
НАТУРАЛЬНЫЙ  
РАССЫПЧАТЫЙ  
"ЭКОМИЛК"**  
5%, 350 ГР

**10990**



**БЗМЖ СЫРОК  
ТВОРОЖНЫЙ  
"ТВОРОЖНЫЕ  
ПАЛОЧКИ"**  
В АССОРТИМЕНТЕ, 180 ГР

**6090**



**БЗМЖ КЕФИР  
"ЭКОМИЛК"**  
1%, 930 МЛ

**5990**



**МОЛОКО  
"АЛЁШКИНА ФЕРМА"**  
УЛЬТРАПАСТЕРИЗОВАННОЕ,  
3,2%, 1 Л

**6590**



**МОЛОКО ПИТЬЕВОЕ  
"БОЖЬЯ КОРОВКА"**  
ПАСТЕРИЗОВАННОЕ, 2,5%, 900 МЛ

**13190**



**СЛИВКИ**  
10%, 1 Л

**8990**



**МОЛОКО СГУЩЕННОЕ  
"ГЛУБОКОЕ"**  
ЦЕЛЬНОЕ С САХАРОМ 8,5%,  
380 ГР

**7490**



СГУЩЕНКА  
"СЛАВЯНКА"  
С САХАРОМ 8,5%, 500 ГР

**8990**



КЕТЧУП "МАХЕЕВЪ"  
В АССОРТИМЕНТЕ, 500 ГР

**3990**



СОУС "АСТОРИЯ"  
В АССОРТИМЕНТЕ, 180 ГР

**3990**



КЕТЧУП "АСТОРИЯ"  
В АССОРТИМЕНТЕ, 200 ГР

**9990**



ТОМАТНАЯ ПАСТА  
"ШАХД САЗАН",  
1000 ГР

**7990**



ГОРОШЕК  
"КУБАНОЧКА"  
ЗЕЛЕНЫЙ, 460 ГР

**9990**



ШПРОТЫ  
"АДМИРАЛ ТИМОШИН"  
В МАСЛЕ, 240 ГР

**8990**



РЫБНЫЕ  
ПАЛОЧКИ  
"ВИЧИ"  
В ПАНИРОВКЕ  
ЗАМ., 500 ГР

**15990**



ФИЛЕ "ВИЧИ"  
"ДАЛЬНЕВОСТОЧНОЕ"  
РЫБНОЕ  
ПАНИРОВАННОЕ  
ЗАМ., 300 ГР

**13990**



САЛАКА  
Н/Р  
С/М, 1 КГ

**7990**



ПУТАССУ  
Н/Р  
С/М, 1 КГ

**8590**



СЕЛЬДЬ  
Н/Р  
С/М, 1 КГ

**24990**



ХЕК  
ТУШКА  
С/М, 1 КГ

**4990**



НАПИТОК "СТАРБАР"  
СИЛЬНОГАЗИРОВАННЫЙ  
В АССОРТИМЕНТЕ, 1 Л

**5990**



НАПИТОК  
"ДРАЙ МИ МАКС"  
СИЛЬНОГАЗ. АРОМАТИЗ., 1,25 Л

**3490**



НАПИТОК  
БЕЗАЛКОГОЛЬНЫЙ  
"МАСТЕР"  
СИЛЬНОГАЗИРОВАННЫЙ  
В АССОРТИМЕНТЕ, 1,5 Л

**4590**



НАПИТОК  
ЭНЕРГЕТИЧЕСКИЙ  
"ЯГУАР"  
ГАЗ. В АССОРТИМЕНТЕ, 0,5 Л

**7590**



СОКИ И  
НЕКТАРЫ "АВС"  
В АССОРТИМЕНТЕ, 1 Л

**7990**



СОК "ЗОЛОТО  
АЗЕРБАЙДЖАНА"  
ГРАНАТОВЫЙ, 1 Л

Ждём Вас с 08:00 до 02:00 по адресу:  
Санкт-Петербург, м. "Ладожская", пр. Косыгина, 21

# НАРОДНЫЙ №1

МИНЗДРАВСОЦРАЗВИТИЯ РОССИИ ПРЕДУПРЕЖДАЕТ: ЧРЕЗМЕРНОЕ УПОТРЕБЛЕНИЕ АЛКОГОЛЬНОЙ ПРОДУКЦИИ ВРЕДИТ ВАШЕМУ ЗДОРОВЬЮ

**52990**



**ПОРТВЕЙН  
"НАШИ ТРАДИЦИИ"**  
КРЕПЛЕННОЕ ЛИКЕРНОЕ  
КРАСНОЕ 17,5%, 0,75 Л

**27990**



**ВИНО ОРДИНАРНОЕ  
"НАЦИОНАЛЬНАЯ  
КОЛЛЕКЦИЯ"**  
В АССОРТИМЕНТЕ 10%-12%, 0,75 Л

**28990**



**ВИНО  
"ВИЛЛА ГРАНДЕ"**  
10-12% В АССОРТИМЕНТЕ, 1 Л

**34990**



**ВИНО ИГРИСТОЕ "ВОГ"**  
В АССОРТИМЕНТЕ, 0,75 Л

**2990**



**ПИВО СВЕТЛОЕ  
"СТЕЛЛА  
АРТУА"**  
Б/А, 0,33 Л

**4990**



**ПИВО  
СВЕТЛОЕ  
"СТЕПАН РАЗИН  
ПЕТРОВСКОЕ",**  
0,43 Л

**12490**



**ПИВО  
СВЕТЛОЕ  
"ЛОВЕНБРАУ  
ОРИГИНАЛЬНОЕ",**  
1,3 Л

**9490**



**ПИВО СВЕТЛОЕ  
ЖИГУЛЕВСКОЕ  
1978 ОСОБЫЙ  
РЕЦЕПТ",**  
1,2 Л

**11990**



**ПИВО СВЕТЛОЕ  
"БАЛТИКА  
КРЕПКОЕ  
ЛЕГЕНДАРНОЕ  
№9",** 1,3 Л

**5990**



**ПИВО  
СВЕТЛОЕ  
"ЛАПИН  
КУЛЬТА",**  
0,45 Л

**4990**



**ПИВО  
СВЕТЛОЕ  
"ЖИГУЛИ  
БАРНОЕ",**  
0,45 Л

**11990**



**ПИВО  
СВЕТЛОЕ  
"ЖИГУЛЕВСКОЕ  
ЭКСПОРТ",**  
1,35 Л

**12990**



**ПРИПРАВА  
15 ТРАВ  
И ОВОЩЕЙ  
"РУССКИЙ  
АППЕТИТ",** 55 ГР

**7490**



**СМЕСЬ  
АРОМАТНЫХ  
ТРАВ  
"РУССКИЙ  
АППЕТИТ",** 30 ГР

**8990**



**СМЕСЬ  
ЗЕЛЕНИ  
"РУССКИЙ  
АППЕТИТ",**  
30 ГР

**5990**



**ПРИПРАВА  
УНИВЕРСАЛЬНАЯ  
"АППЕТИТНАЯ"  
"РУССКИЙ  
АППЕТИТ",** 75 ГР

**1290**



**ЛАВРОВЫЙ  
ЛИСТ  
"АВС",  
СУХОЙ,** 10 ГР

**790**



**ДРОЖЖИ  
ГОСТ  
"ФАРСИС",**  
10 ГР

**9990**



**ЧИПСЫ "ЛЕЙС"  
В АССОРТИМЕНТЕ,  
140 ГР**

**5990**



**ЧИПСЫ "ЛЕЙС"  
В АССОРТИМЕНТЕ, 81 ГР**

**4990**



**ЛАПША "ДОШИРАК"  
В АССОРТИМЕНТЕ, 90 ГР**

**1990**



**ЛАПША "ДОШИРАК"  
КВИСТИ ВКУС  
В АССОРТИМЕНТЕ, 70 ГР**

**2190**



**СУП "ПРЕСТОН"  
В АССОРТИМЕНТЕ, 60 ГР**

**1890**



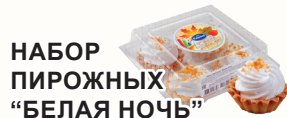
**КАША ОВСЯНАЯ  
"ПРЕСТОН"**  
В АССОРТИМЕНТЕ, 37 ГР

**10490**



**ПИРОЖНЫЕ  
"ЭКЛЕРЫ  
ЗАВАРНЫЕ"**  
(С МАСЛ. КРЕМОМ)  
"КАРАТ ПЛЮС", 150 ГР

**9990**



**НАБОР  
ПИРОЖНЫХ  
"БЕЛАЯ НОЧЬ"**  
"КАРАТ ПЛЮС", 200 ГР

**2990**



**КОРЖИ  
МОЛОЧНЫЕ,**  
150 ГР

**8990**



**ШОКОЛАД  
ТЕМНЫЙ "РЭД"**  
С АПЕЛЬСИНОМ  
И МИНДАЛЕМ,  
100 ГР

**1890**



**ЧАК-ЧАК  
"ТИМОША"**  
МЕДОВЫЙ, 50 ГР

**5990**



**ПАСТИЛА "ТИМОША"**  
С АРОМАТОМ ВАНИЛИ,  
200 ГР

**2890**



**РУЛЕТ  
"БАМБОЛЕО",**  
В АССОРТИМЕНТЕ, 145 ГР

**2490**



**ПЕЧЕНЬЕ  
"ДВОЙНАЯ  
РАДОСТЬ",**  
50 ГР

**2990**



**ПЕЧЕНЬЕ  
"ТВИН-ПИКС",**  
С КАРАМЕЛЮ  
ПОКРЫТОЕ МОЛОЧНЫМ  
ШОКОЛАДОМ, 50 ГР

**3990**



**ШОКОЛАД  
МОЛОЧНЫЙ "СТЕП"**  
В АССОРТИМЕНТЕ, 90 ГР

**3990**



**ИЗДЕЛИЕ Х/Б  
"ТАРАЛЛИНИ"**  
В АССОРТИМЕНТЕ,  
180 ГР

**5990**



**ПЕЧЕНЬЕ  
ОВСЯНОЕ  
"ПОСИДЕЛКИНО"**  
НА ФРУКТОЗЕ  
В АССОРТИМЕНТЕ, 300 ГР

**1790**



**КАРАМЕЛЬ  
ЛЕДЕНЦОВАЯ  
"КОПИКО"**  
В АССОРТИМЕНТЕ, 27 ГР

**7990**



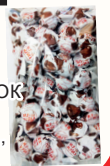
**КОНФЕТЫ  
"МАРСИАНКА"**  
В АССОРТИМЕНТЕ, 200 ГР

**9990**



**КОНФЕТЫ  
"ЧЕРНОСЛИВ  
В ШОКОЛАДЕ  
ИСПАНСКИЙ",**  
200 ГР

**15990**



**КОНФЕТЫ  
"МУ-МУЙКА"**  
СО ВКУСОМ СЛИВОК  
С ЖЕЛЕЙНЫМИ  
КОРПУСАМИ ГЛАЗ.,  
500 ГР

**10990**



**КАРАМЕЛЬ  
"БОН ПАРИ"**  
СО ВКУСАМИ  
ФРУКТОВОГО  
ЛИМОНАДА, 450 ГР

**4990**



**МОНПАНСЬЕ  
ЛЕДЕНЦОВОЕ  
В САХАРЕ,**  
60 ГР

**15990**



**КОНФЕТЫ  
С ОРЕХОВОЙ  
НАЧИНКОЙ  
"НОТА БУМ",**  
500 ГР

**890**



**КАРАМЕЛЬ  
ЛЕДЕНЦОВАЯ  
"ФИГУРНАЯ"**  
НА ПАЛОЧКЕ, 9 ГР  
Продажа только на Косыгина, 21

**16990**



**КОНФЕТЫ  
ЖЕЛЕЙНЫЕ  
"СТРАШНО  
СИМПАТИЧНЫЕ",**  
500 ГР

**9990**



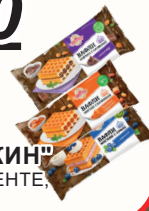
**КАРАМЕЛЬ  
"ЛЕДЕНЦОВОЕ"  
АССОРТИ  
С СОКОМ",**  
500 ГР

**5990**



**ПЕЧЕНЬЕ  
ОВСЯНОЕ  
"ПОСИДЕЛКИНО"**  
В АССОРТИМЕНТЕ,  
310-320 ГР

**3990**



**ВАФЛИ  
МЯГКИЕ  
"АЛАДУШКИН"**  
В АССОРТИМЕНТЕ,  
108-122 ГР

Ждём Вас с 08:00 до 02:00 по адресу:  
Санкт-Петербург, м. "Ладожская", пр. Косыгина, 21

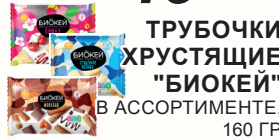
# НАРОДНЫЙ №1

**4990**



**ПЫШКЕЙ**  
В АССОРТИМЕНТЕ, 100 ГР

**4990**



**4990**

**ВАФЛИ "ТОРЕРО"**  
В АССОРТИМЕНТЕ, 200 ГР

**74990**



**КОФЕ "ЭСПРЕССО КРЕМА"**  
В ЗЕРНАХ, 1 КГ

**61990**



**КОФЕ "АРОТИ" "ВЬЕТНАМ"**  
ЖАРЕННЫЙ В ЗЕРНАХ, 1 КГ

**69990**



**КОФЕ "НЕРО ИТАЛИЯ"**  
В ЗЕРНАХ, 1 КГ

**65990**



**КОФЕ "ЭКСТРА АРОМА"**  
В ЗЕРНАХ, 1 КГ

**27990**



**ЧАЙ "ГРИНФИЛД" ГОЛДЕН ЦЕЙЛОН ЧЕРНЫЙ БАЙХОВЫЙ**, 100 ПАК.

**27990**



**ЧАЙ "ГРИНФИЛД" ЭРЛ ГРЕЙ ФЭНТАЗИ ЧЕРНЫЙ БАЙХОВЫЙ**, 100 ПАК.

**4590**



**ЧАЙ "ПРИНЦЕССА НУРИ" ВЫСОКОГОРНЫЙ ЧЕРНЫЙ БАЙХОВЫЙ**, 25 ПАК. С/Я

**12990**



**ЧАЙ "ПРИНЦЕССА НУРИ" ВЫСОКОГОРНЫЙ ЧЕРНЫЙ БАЙХОВЫЙ ГРАНУЛИРОВАННЫЙ ЛИСТОВОЙ**, 250 ГР

**3290**



**ЧАЙ ЧЕРНЫЙ "ПРИНЦЕССА КАНДИ" КРЕПКИЙ ХАРАКТЕР**, 25 ПАК.

**11990**



**ЧАЙ ЧЕРНЫЙ "ПРИНЦЕССА КАНДИ" КРЕПКИЙ ХАРАКТЕР**, 100 ПАК.

**19990**



**ЧАЙ ЧЕРНЫЙ "ПРИНЦЕССА КАНДИ" КРУПНОЛИСТОВОЙ**, 400 ГР

**11990**



**ЧАЙ "ПРИНЦЕССА КАНДИ" МЕДИУМ ЦЕЙЛОНСКИЙ ЧЕРНЫЙ БАЙХОВЫЙ ЛИСТОВОЙ**, 250 ГР

**59990**



**КОФЕ "ЖОКЕЙ ТРАДИЦИОННЫЙ" НАТУРАЛЬНЫЙ В ЗЕРНАХ**, 900 ГР

**16990**



**КОФЕ "ЖОКЕЙ" ЖАРЕННЫЙ АРОМАТИЗИРОВАННЫЙ МОЛОТЫЙ "ИРЛАНДСКИЕ СЛИВКИ"**, 150 ГР

**10990**



**КОФЕ "ЖОКЕЙ" ФАВОРИТ НАТУРАЛЬНЫЙ ГРАНУЛИРОВАННЫЙ РАСТВОРИМЫЙ**, 75 ГР

**14990**



**КОФЕ "ЖОКЕЙ ФАВОРИТ" РАСТВОРИМЫЙ**, 95 ГР

**7990**



**НАПИТОК КОФЕЙНЫЙ "ЖОКЕЙ" КЛАССИК 3 В 1 КЛАССИЧЕСКИЙ РАСТ.**, 10 ШТ.Х12 ГР

**790**



**НАПИТОК КОФЕЙНЫЙ "ЖОКЕЙ" 3 В 1 КЛАССИЧЕСКИЙ РАСТВОРИМЫЙ**, 1 ШТ.Х12 ГР

**23990**



**ЧАЙ "ТЕСС" САНРАЙЗ ЧЕРНЫЙ ЦЕЙЛОНСКИЙ БАЙХОВЫЙ**, 100 ПАК.

**23990**



**ЧАЙ "ТЕСС" ЛАЙМ ЗЕЛЕНый БАЙХОВЫЙ**, 100 ПАК.

**1990**



**САЛФЕТКИ БУМАЖНЫЕ 24X24 CM, 80 ШТ.**

**1490**



**ТУАЛЕТНАЯ БУМАГА "НЕВСКИЙ СТАНДАРТ 54" С ТИСНЕНИЕМ И ПЕРФОРАЦИЕЙ**, 1 ШТ.

**1990**



**СРЕДСТВО ЖИДКОЕ ОТБЕЛИВАЮЩЕЕ "БЕЛИЗНА"**, 1 Л

**1790**



**МЫЛО ТУАЛЕТНОЕ "АЛЬЯНС"**, 100 ГР

**от 2290**



**НОСКИ МУЖСКИЕ В АССОРТИМЕНТЕ**, 1 ПАРА

**6990**



**ТРУСЫ МУЖСКИЕ "РЕД ТРЕД"**, 1 ШТ.

**9990**



**БРИКЕТЫ ТОПЛИВНЫЕ**, 1 УП.

## ТК НАРОДНЫЙ №1

ул. Хошмина, 14

пр. Косыгина, 21, 1-й эт.



АССОРТИМЕНТ:

- одежда для дома (домашние костюмы, пижамы, туники, футболки)
- женское, мужское, детское нижнее бельё
- женская, мужская, детская одежда

сек. 23.2

ВСЕ  
ПО НИЗКИМ  
ЦЕНАМ

## АРЕНДА

## ТК "ОСТРОВ"

Индустриальный пр., 19



**СДАЮТСЯ ПОМЕЩЕНИЯ  
СВОБОДНОГО НАЗНАЧЕНИЯ**

**В ТК Народный №1**  
по адресу: г. Санкт-Петербург,  
пр. Косыгина, д. 21  
(м. «Ладожская»),  
ул. Хошмина д. 14, лит. А.  
(м. «Проспект Просвещения»)  
и в **ТК Остров**  
на Индустриальном пр. д. 19  
(м. «Ладожская»)

Площади от 7 м<sup>2</sup> до 2242 м<sup>2</sup>.

Телефон для связи  
**8-904-617-17-43**  
rent.tknarodniy.ru



зоомагазин  
**ЛАПЫ+ХВОСТ**

сек. 128



сек. 121



сек. 114

МЯСО

**СДЕК** экспресс  
доставка

сек. 134



сек. 115

**РЕСО** ГАРАНТИИ | ЗДЕСЬ И СЕЙЧАС  
**СТРАХОВАНИЕ**  
ОСАГО • КАСКО • ИМУЩЕСТВА • БИЗНЕСА

сек. 141.1

**АПТЕКА ВИТА**  
ЭКСПРЕСС

сек. 142

сек. 144

**ozon.ru**  
выбирайте

## ТК НАРОДНЫЙ приглашает на работу:

Кассиров - 40 000 - 55 000 руб.

Зав. отделов - 43 000 - 55 000 руб.

Контролеров - 35 000 - 38 000 руб.

Грузчиков - 45 000 - 60 000 руб.

Фасовщиков - 40 000 - 55 000 руб.

Уборщиц - 40 000 - 50 000 руб.

(возможна работа в ночную смену)

### ОБРАЩАТЬСЯ В ОТДЕЛ ПЕРСОНАЛА:

Ст. м. "Пр. Просвещения",  
ул. Хошмина, 14, 1 эт.  
тел. 8-981-038-56-26

Ст. м. "Ладожская", пр. Косыгина, 21  
тел. 524-08-12, 577-29-96,  
8-995-911-29-64, 8-921-419-84-67