

# PARFUM LEADER

ЯНВАРЬ-2024



# БЕЗ ГРАНИЦ

ДЛЯ ВАС И ВАШИХ ЛЮБИМЫХ

## БЕЗНОМИНАЛЬНЫЕ СЕРТИФИКАТЫ

*Подарочная карта*

PARFUM  LEADER

[www.parfum-lider.ru](http://www.parfum-lider.ru)

999999

*Подарочная карта*

PARFUM  LEADER

[www.parfum-lider.ru](http://www.parfum-lider.ru)

999999

Данные сертификаты дают право одновременно приобрести товары в нашем магазине на сумму, равную стоимости сертификата. Сертификаты не подлежат возврату и обмену на денежные средства. Срок действия сертификатов не ограничен. Подробности у продавцов-консультантов.

PARFUM  LEADER

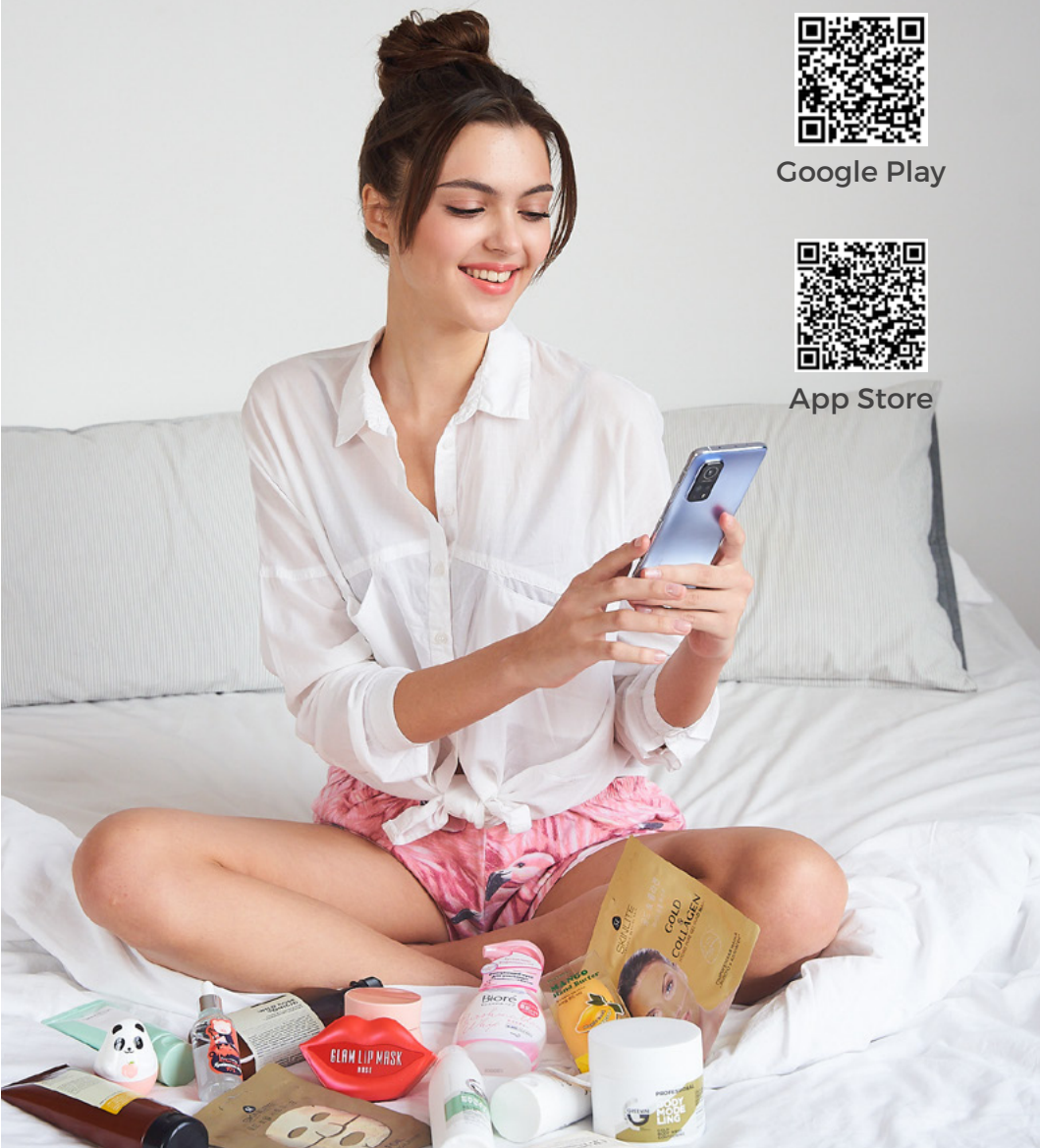
СОВЕРШАЙ ПОКУПКИ В ПРИЛОЖЕНИИ



Google Play



App Store





НА ОБЛОЖКЕ: СВЕТЛАНА ЗУБЕНКО,  
Influence-маркетолог, г. Омск, ул. Путилова, 7

PARFUM **P** LEADER

В СОЦИАЛЬНЫХ СЕТЯХ:

 vk.com/parfumlider

 ok.ru/parfumlider

 t.me/parfumleader

ТЕЛЕФОН ГОРЯЧЕЙ ЛИНИИ

8 800 200 78 80

(звонок бесплатный)

[www.parfum-lider.ru](http://www.parfum-lider.ru)

Компания «Парфюм-Лидер» не несет ответственности за информацию и ошибки, содержащиеся в рекламных макетах. Настоящий каталог не является публичной офертой. О наличии интересующей вас продукции уточняйте в магазинах сети и по телефону горячей линии. Все скидки и акции в данном журнале действуют с 1 по 31 января 2024 за исключением акций, у которых сроки прописаны дополнительно.



SHOPPING  
на максимум!

всем статус  
ПЛАТИНОВЫЙ



Всем держателям дисконтных карт Парфюм-Лидер предоставляется статус «Платиновый» с максимальной скидкой на товары при покупке. Процент скидки зависит от статуса и категории товара. Подробнее узнать о скидках можно в интернет-магазине Парфюм-Лидер и в розничных магазинах сети.  
\*shopping - шопинг, покупки



Совершай покупки  
в интернет-магазине

[WWW.PARFUM-LIDER.RU](http://WWW.PARFUM-LIDER.RU)

# АРОМАТ ПРАЗДНИКА

## **Alexandre J. Black Muscs**

Изысканный древесно-мускусовый аромат будет идеальным выбором для холодного времени года. В вершине пирамиды открывается цитрусовый дуэт лимона и бергамота, плавно переливающийся в цветущее сердце нежной фиалки, бархатной розы и сладковато-теплых пачулей. Мускусно-амбровый аккорд плавно завершает звучание в восточном стиле, образуя протяжный шлейф.

## **Lab Fragrance Calabria**

Яркий и сочный цитрусовый микс бергамота и мандарина дополнен цветами фрезии и магнолии с оттенками розового перца. Распускающиеся розы, османтус, цветы тиаге и флердоранж окутаны прохладной вуалью альдегидов. Мягкий, обволакивающий кашмеран, сандал, мускус и древесные ноты кедра добавляют глубины и сложности фруктово-цветочной композиции.

## **Mancera Cedrat Boise**

Насыщенная цитрусовая композиция с восточными мотивами имеет удивительно тонкий шлейф, привлекающий внимание окружающих. Сочный сицилийский лимон в сочетании с освежающим бергамотом и черной смородиной дополняется пряностью специй. В сердце раскрывается яркий фруктовый десерт с томными нотами пачулей, и цветами водяного жасмина. Сливочный белый мускус в кремово-ванильном наслаждении, кожа, мох и сандал образуют тот самый поразительный шлейф.

## **Poemes De Provence Fleur d'Oranger**

Пряный цветочно-цитрусовый аромат ассоциируется с прекрасным цветущим садом, придавая обладательнице бодрящую свежесть и легкость. Искристый коктейль бергамота, лимона и мякоти персика обрамляется изысканным петитгрейном. В сердце роскошный нежный букет расцветает водяной лилией, персиком и флердоранжем. Амбра, мускус, кедр и мох завершают цитрусовую симфонию, придавая ей насыщенности и стойкости.



ЗИМА – У МНОГИХ ОДНО ИЗ САМЫХ ОЖИДАЕМЫХ ВРЕМЕН ГОДА, А ТАКЖЕ СЕЗОН, КОГДА ХОЧЕТСЯ УСИЛИТЬ ПРАЗДНИЧНУЮ АТМОСФЕРУ И ЯРКИЕ ЭМОЦИИ. В ЭТОМ ПРЕКРАСНО ПОМОГУТ ЦИТРУСОВЫЕ АРОМАТЫ, ПРИДАЮЩИЕ ОБРАЗУ ПРОХЛАДНОЙ СВЕЖЕСТИ И ИСКРИСТОСТИ. ЛОВИ НАШУ ПОДБОРКУ АРОМАТОВ, КОТОРЫЕ ИДЕАЛЬНО ВПИШУТСЯ В ЗИМНИЙ НОВОГОДНИЙ ОБРАЗ.



**MA**  
**MANGERA**  
PARIS





LF.  
LAB FRAGRANCE



A still life composition featuring a pear and a slice of fig on a striped cloth, with a ceramic vase in the background. The pear is in the foreground, resting on a blue and white striped cloth. Behind it is a slice of fig with red flesh. In the background, a ceramic vase with a blue and green glaze is visible. The overall scene is set against a light, textured background.

Poèmes  
de Provence



Poèmes  
de Provence

Figue

DIFFUSEUR

СДЕРЖАННЫЕ, ХОЛОДНЫЕ АРОМАТЫ, БЛАГОРОДНО РАСКРЫВАЮЩИЕСЯ В ХОЛОДНОЕ ВРЕМЯ ГОДА – МЕЧТА ДЛЯ РАССУДИТЕЛЬНЫХ, СПОКОЙНЫХ И ПРИ ЭТОМ СТИЛЬНЫХ ОСОБ. МЫ СОБРАЛИ ЧИСТЫЕ, ОСВЕЖАЮЩИЕ, КОМФОРТНЫЕ И СТРОГИЕ ОЛЬФАКТОРНЫЕ КОМПОЗИЦИИ, КОТОРЫЕ ПРЕКРАСНО ВПИШУТСЯ В ОБРАЗ МОРОЗНОЙ СНЕЖНОЙ КОРОЛЕВЫ.

### **Tous Le Cologne Concentree**

Чистая и опрятная симфония прекрасно впишется в повседневный образ сдержанной девушки. Аромат подарит те самые ощущения легкости, моменты без стресса и забот. Цветочная композиция начинается с воодушевляющего дуэта воздушного пиона и сверкающего зеленого мандарина. Нежный букет шелковистых роз дополняется белоснежными и невинными колокольчиками ландыша. Сандалово-мускусная база придает звучанию яркости и стойкости.

**Bulgari**

### **Omnia Crystalline**

Цветочно-водянистый гармоничный парфюм ассоциируется с кристально чистым хрусталем благодаря чистоте и свежести. Аромат лучше всего раскрывается в холодное время года, выдавая благородную прохладу. Звучный бамбук и рассыпчатая сахарная груша переливаются в сдержанное сердце, где звучат экзотический лотос, зеленый чай, и листья черной смородины. Протяжная база мускуса, гваяка и дубового мха завершает холодную симфонию.



# СНЕЖНАЯ

## Dilis Winter Limited Edition Glitter Night

Лимитированный зимний аромат погружает в сказку гурманских наслаждений, окутывая свою обладательницу пленительным очарованием. Яркое и энергичное вступление представлено в исполнении лимонно-мандаринового сорбета в сочетании с палочками корицы и шоколадной стружки. В мелодичном сердце кружатся бурный жасмин, тубероза и флердоранж, излучая привлекательное сияние. Тающая база раскрывается в кофейно-ванильном наслаждении пачули, кедра, сандала и бобов тонка.



## Louis Varel Extreme Jasmine

Богатый, сладко-фруктовый эликсир перенесет на прохладную прогулку по ароматному цветочному полю в раннее утро. В композиции распускается прекрасный жасмин, переплетающийся в элегантное сердце миндального дерева, бобов тонка и туберозы и самбака. Кремовая база растекается в ванильном наслаждении мускуса, бархатистого кашмерана, кожи и сандалового дерева.



# КОРОЛЕВА

# SWG



# SWG





لذات  
Lattafa

Lattafa  
PRIDE



®  
Lattafa  
Lattafa  
PRIDE



# ЦИТРУСОВЫЙ ФРЕШ

## Carrera Jeans Original Black Uomo

Пряный фужерно-акватический аромат с citrusовыми аккордами бергамота в сочетании с водными нотами, где розовый перец оттеняет бодрящее звучание. Лаванда, пачули и ветивер раскрываются в сердце, придавая образу утонченности и легкости. Амбровая база с кожаными и древесными оттенками придает аромату стойкости и насыщенности.

## Frankie Garage Sporty Fragrance Black Out

Фужерно-цветочная композиция гармонично впишется в образ спортивного и динамичного мужчины, живущего в постоянном движении и ритме современного города. Бодрящий дуэт нежных цветов апельсина и пряного розового перца задает темп звучанию. Интересное сочетание лаврового листа, солода и кристаллов соли раскрывается в сердце, плавно перетекая в ванильно-янтарную базу с оттенками пачулей.



**ЗАСТЫВШИЕ ИСКРИСТЫЕ ЦИТРУСЫ В СТЕКЛЯННЫХ КУБИКАХ ЛЬДА КРАСИВО ПЕРЕЛИВАЮТСЯ, ПОДНИМАЮТ НАСТРОЕНИЕ И ДАРЯТ ОЩУЩЕНИЕ БОДРЯЩЕЙ ПРОХЛАДЫ. ПРЕДСТАВЛЯЕМ ПОДБОРКУ МУЖСКИХ ЦИТРУСОВЫХ АРОМАТОВ, КОТОРЫЕ БЛАГОРОДНО РАСКРЫВАЮТСЯ В ХОЛОДНОЕ ВРЕМЯ ГОДА, ПРИДАВАЯ ОБРАЗУ ЯРКОСТИ И БОДРОСТИ.**

## **Jeanne en Provence Neroli Intense**

Аромат идеален для сильных мужчин, уверенных в себе и тех, кто привык быть в центре внимания. Освежающий цитрусово-фужерный парфюм начинается с бодрого микса сочного лимона и сладкого мандарина с акцентом розмарина. Цветы апельсина, жасмина и нероли придают композиции нежности и легкости. Древесная база в сочетании со смолистой амброй создает неповторимый интригующий шлейф.



## **Ynepsie**

### **Man's Roots**

Цитрусовый, бодрящий и освежающий коктейль на основе лимона, бергамота и сочного мандарина усиливается пряностью кардамона и розового перца, перетекая в травянистое сердце, где раскрывается красота полыни, лаванды и шалфея. Мускус, сандал и ветивер создают уютную древесную базу и комфортный шлейф.





PARFUMS CONSTANTINE  
parfum de qualité constante



MADEMOISELLE  
POUR FEMME

17



PARFUMS CONSTANTINE  
parfum de qualité constante



PARFUMS CONSTANTINE  
parfum de qualité constante



GENTLEMAN  
POUR HOMME

15



PARFUMS CONSTANTINE  
parfum de qualité constante

# VIVIENNE SABÓ

P A R I S

Водостойкая тушь для ресниц

**Cabaret Première**  
Waterproof

**369,00 руб.**

Автоматический  
карандаш для бровей  
**Brow Arcade**

**329,00 руб.**

Тушь для ресниц  
**Cabaret Première**  
**309,00 руб.**

Тушь для бровей  
**Brow Atelier**  
**265,00 руб.**



Тональный крем  
**NuageFoundation**  
**489,00 руб.**

Гелевый  
карандаш для губ  
**Le Grand Volume**  
**369,00 руб.**

# VIVIENNE SABO

PARIS



с 1 по 31 января

## СКИДКА -99%

НА ТРЕТИЙ ПРОДУКТ\*

\*Нули 2 любых продукта косметики Vivienne Sabo и получи на 3-й скидку -99%.  
Скидка предоставляется на товар по наименьшей стоимости из выбранных.  
Товары с розовым ценником в акции не участвуют.

# НОВИНКИ СЕТИ

## **Zeesea**

### Dessert Collection Powder Blush

Деликатная и мягкая текстура позволяет создать нежный, и чистый макияж без особых навыков нанесения. Интенсивность цвета можно легко варьировать благодаря хорошей насливаемости.



## **Zeesea**

### Interstellar Discovery Velvet Lip Cream

Высокопигментированная шелковистая текстура ровно наносится, создавая на губах тонкое бархатное покрытие. Комфортная вуаль держится на протяжении всего дня благодаря формуле с натуральными экстрактами и Витамином E.

## **ODRY** Star Shine Eyeshadow Palette

Нюдовые, пастельные, а также благородные насыщенные оттенки позволяют создать чарующий вечерний и нежный повседневный образы. Бархатистая формула наносится сатиновой вуалью, мягко растушевывается и не осыпается.



## **ODRY** Collagen Skin High Coverage Matte Foundation

Стойкое скрывает несовершенства, выравнивает рельеф и маскирует поры. Ухаживающий комплекс поддерживает упругость кожи и сохраняет ее молодость. Глубокое матовое покрытие, естественная маскировка, восстановление упругости кожи, устойчивая текстура.



## **ODRY** Free Love Long-lasting Matte Lipstick

Нежная текстура заполняет и разглаживает мелкие морщинки, образует ровное покрытие и стойкий матовый финиш стойкостью до 4 часов. Инновационная формула комфортно ощущается на губах.





# НОВИНКИ СЕТИ

## Influence Beauty Effect

### Levitation Eyeshadow Palette

Палетка сочетает в себе светло-бежевые, насыщенные бордовые, холодные сливовые и мерцающие золотистые оттенки, которые помогут создать как креативный, так и повседневный макияж. Стойкие тени легко растушевываются и гладко наносятся, а мерцающие формулы создают плотный металлический блеск.



## Influence Beauty Effect

### Levitation Face Foundation

Тональная основа содержит в себе мелкие пигментированные гранулы, которые выравнивают тон кожи, подстраиваются под цвет лица и оставляют натуральный сатиновый финиш. Питательный состав увлажняет и питает кожу.

## Influence Beauty

### Glow Injection Lip Balm

Бальзам придает губам нежный оттенок и глянцевый финиш. Пчелиный воск и витамин Е увлажняют, питают и заживляют микротрещины. Компактный стик удобно носить в сумке.



## SHIK Super Fix Gel

Суперфиксирующий прозрачный гель-фиксатор создаёт эффект ламинирования бровей. Удобная щеточка равномерно распределяет легкую текстуру продукта и надежно фиксирует в течение всего дня.

## SHIK Glossy Lip Oil

Масло активно напитывает и восстанавливает нежную кожу губ, запечатывает трещинки, разглаживает и защищает от обветривания. Приятная, скользящая формула содержит масло семян яблока.



# ODRY cosmetic

БРЕНД ДЕКОРАТИВНОЙ  
КОСМЕТИКИ С ВЫСОКОЙ  
СТЕПЕНЬЮ ЗАБОТЫ О КОЖЕ!



## COLLAGEN SKIN

маскирующий тональный крем

Безупречная маскировка и бархатистость кожи на протяжении всего дня. Комплекс на основе **морских коллагена, эластина и гликогена** обеспечивает anti-age действие. **Сферический наполнитель** матирует и рассеивает свет. **Витамин Е** сохраняет эластичность кожи, поддерживает ее здоровый вид.

## STAR SHINE

палетки теней для век

Изысканное **перламутровое сияние** для запоминающихся образов! Палетки компактных теней из четырёх оттенков позволяют создать потрясающий макияж: как элегантный дневной, так и ослепительный вечерний.



## FANTOM

матовый скульптор

Создаст идеальный контур и привлечет внимание к твоим лучшим чертам! Матирующая текстура с **активным антиоксидантом** в составе сохраняет молодость и красоту кожи.



## HD PERFECTION

консилер с гиалуроновой кислотой

Больше, чем просто консилер! Сделает кожу гладкой и создаст абсолютно натуральное маскирующее покрытие с эффектом HD. **Гиалуроновая кислота** увлажняет и разглаживает поверхность кожи. **Провитамин B5** оказывает увлажняющее и разглаживающее действия.

ODRY — ЭТО МАКИЯЖ,  
ГДЕ В АКЦЕНТЕ КРАСИВАЯ  
СИЯЮЩАЯ КОЖА,  
НАТУРАЛЬНЫЕ ОТТЕНКИ  
В ПАЛИТРАХ И КОМФОРТНЫЕ  
УХАЖИВАЮЩИЕ ТЕКСТУРЫ



Скидки до 35% на отдельные категории товаров до 31.01

# INFLUENCE BEAUTY



/// **-50%** НА ВТОРОЙ **НАБОР\*** ///

\*При одновременной покупке двух подарочных наборов

# INFLUENCE

B E A U T Y



/// **НОВИНКИ** ///

# INFLUENCE

B E A U T Y



//// -25% НА ВЫДЕЛЕННЫЙ АССОРТИМЕНТ\* ////

\*Данная акция не суммируется с другими акциями и скидками. Подробности у продавцов-консультантов.

# I'M COLD MAKEUP

В ИНТЕРНЕТЕ ЭТОТ ПОПУЛЯРНЫЙ ТРЕНД ПОКОРИЛ СЕРДЦА ДЕВУШЕК И УЖЕ НЕ ПЕРВЫЙ ГОД ВСТРЕЧАЕТСЯ В СОЦИАЛЬНЫХ СЕТЯХ. ОСОБЕННОСТЬЮ МОРОЗНОГО МАКИЯЖА ЯВЛЯЮТСЯ РУМЯНА В ОБЛАСТИ ЩЕК И НОСА, СИЯЮЩИЙ ХАЙЛАЙТЕР НА ЛИЦЕ И ВЕКАХ, ПУХЛЫЕ ГУБЫ. ТАКОЙ ОБРАЗ ПРЕКРАСНО ДОПОЛНЯТ ТЕПЛЫЕ МЯГКИЕ НАУШНИКИ И ВАРЕЖКИ. ПОПРОБУЙТЕ И ВЫ СОЗДАТЬ РУМЯНЫЙ МАКИЯЖ, КАК С МОРОЗА.



## Artdeco Light Luminous Foundation

Тональный крем подчеркивает естественное сияние кожи, создает ровный и сатиновый финиш. На 90% натуральная формула, основана на растительных ингредиентах и минералах и помогает защитить кожу UV-излучения и эффективно увлажняет кожу.



## LuxVisage Metal Hype

Стойкие жидкие тени позволяют создать эффектный макияж глаз всего за пару минут. Гелевая текстура быстро наносится ровным слоем, наслаивается и растушевывается до желаемой плотности. Перламутровые пигменты создают сияющее покрытие с первого слоя.

## Vivienne Sabo Dessert a Levres

Текстура густого сиропа с волшебными пузырьками обволакивает губы, придает им легкий объем и влажный эффект, не липнет и не растекается в течение всего дня.

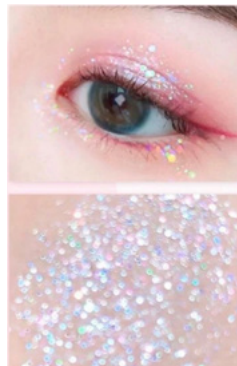
## Focallure Creamy Lip & Cheek Duo

Высокопигментированные многофункциональные румяна могут использоваться как на щеках, так и на веках, губах. Нежная муссовая текстура легко растушевывается и наносится, оставляя насыщенный цвет с матовым финишем. Интенсивность можно варьировать, нанося средство более тонким или плотным слоем.



## Note Drop Highlighter

Жидкий хайлайтер с ультрамелкими светоотражающими и сияющими частицами легко распределяется на коже и придает ей нежное мерцание. Невесомая формула, полупрозрачная как вуаль, с мелкими перламутровыми частицами, не ощущается на лице.



## USHAS Bright Highlight

Жидкая гелевая текстура теней позволяет создать эффектный макияж глаз. Тени быстро высыхают, сохраняют яркость цвета и сияния до 12 часов. Абсолютно легкие и невесомые, не ощущаются на веках.

# BELOR DESIGN

DESIGN YOUR BEAUTY

01.01 - 31.01

до **-50%**

на выделенный  
ассортимент





Весь  
**ЯНВАРЬ**

в сети Парфюм-Лидер\*

**ПОМАДА**  
для **ГУБ**

**kiki**<sup>®</sup>

Valvet

**189,90**

РУБЛЕИ



\*Данная акция не суммируется с другими акциями и скидками



АКСЕССУАРЫ  
ДЛЯ МАКИЯЖА  
И МАНИКЮРА  
ОТ КОРЕЙСКОГО БРЕНДА

BEAUTY | LOVELY | PRETTY  
**BELOTTY**

Спонжи для косметических средств изготовлены из ГИПОАЛЛЕРГЕННОГО МАТЕРИАЛА. Мягкий и нежный спонж не травмирует кожу, подходит даже для чувствительной кожи



Каждый инструмент для маникюра затачивается ВРУЧНУЮ, это гарантирует остроту лезвий, отрегулированный плавный и ровный ход, идеальное схождение режущих поверхностей





*Нежность в деталях*

*BERRY*

# MARINE COLLAGEN

Средство рекомендовано для заботы о зрелой коже. Оно предупреждает появление признаков старения и успешно борется с ними.



АНТИВОЗРАСТНАЯ СЕРИЯ ДЛЯ ЛИЦА  
**30% COLLAGEN**



# VITAMIN TREE

Для омолаживающего ухода за лицом комплексным воздействием благодаря витаминам B3, B5, B6, C и E



НАСЫЩЕННЫЙ ВИТАМИННЫЙ СОСТАВ  
**VITAMIN**  
• B3, B5, B6, C



# MONDSUB

## НОВАЯ ЛИНЕЙКА CICA

Soothing & Repairing

### КРЕМ ДЛЯ ЛИЦА

с экстрактом центеллы азиатской, восстанавливает кожу, обладает успокаивающим эффектом (70 мл.)

### ЛОСЬОН ДЛЯ ЛИЦА

восстанавливает кожу, обладает успокаивающим эффектом, быстро впитывается, делает кожу мягкой и напитанной и эластичной (120 мл.)

### ТОНЕР ДЛЯ ЛИЦА

с экстрактом центеллы азиатской и пантенолом укрепляет влагозащитный барьер, увлажняет, устраняет сухость, успокаивает чувствительную кожу (150 мл.)

### ПЕНКА ДЛЯ УМЫВАНИЯ

устраняет излишки кожного себума и остатки макияжа. Глубоко очищает поры и препятствует возникновению черных точек (100 мл.)



# НОВИНКИ СЕТИ

## Miss Organic

### Happy Hands Butter

Настоящее спасение для кожи рук, которую терзают холод и ветра. Питательное масло ши и восстанавливающий пантенол в составе успокаивают, устраняют шелушения и делают кожу мягкой.



## Miss Organic

### Skin Rehab Mask

Ночная маска для лица - полная перезагрузка кожи всего за одну ночь! А все благодаря суперсиле пантенола, ниацинамида и сквалана, которые сделают кожу напитанной, сияющей и свежей.



## Miss Organic Coconut Euphoria

Экзотический аромат натурального геля для душа придаст энергии и пробудит яркие эмоции. Жирные кислоты в составе увлажняют и восстанавливают кожу, повышая сопротивляемость к холоду и УФ-излучению.



## LAB FRAGRANCE

### Calabria Shower Gel

Освежающий и энергичный аккорд цитрусовых и цветочных нот создаст приятное общение бодрости. Бергамот и цветок апельсина дарят аромату солнечность и яркость, а цветущая фрезия и кедр – теплоту.



## Hempz White Gardenia & Coconut Palm Herbal Body Moisturiser

Увлажняющее молочко для тела дарит счастье и истинное блаженство с ощущением легкости и обновления. Питательные масла в составе успокаивают раздраженную кожу и придают ей сияние.

# НОВИНКИ СЕТИ

## Garnier

**Витамин С Суперсияние**  
Инновационное средство для лица имеет легкую формулу, глубоко проникающую в кожу, обеспечивая мгновенное увлажнение и улучшение ее структуры. Сыворотка улучшает тон и восстанавливает водный баланс.



## Thalgo Masque Shot Confort SOS

Маска дарит мгновенный комфорт, оживляет и укрепляет кожу, а также восполняет недостаток влаги. Волокна морских водорослей питают и успокаивают кожу, обеспечивая быстрое впитывание.



## La'dor Root Re-Boot Vitalizing Shampoo Propolis & Citron

Шампунь бережно смывает загрязнения, излишки себума, и ороговевшие частицы кожи, освежая и приятно охлаждая сухую кожу во время мытья. Средство препятствует появлению перхоти. Способствует росту волос, уменьшает симптомы выпадения, делает волосы сильными и блестящими.



## La'dor Anti-Yellow Shampoo

Настоящее спасение для блондинок! Шампунь эффективно нейтрализует желтизну и медный подтон, придавая волосам блеск и более холодный благородный оттенок.

## Medical Collagene 3D BOTO LINE Eye Serum

Увлажняющая формула укрепляет структуру нежной кожи и насыщает ее влагой, разглаживая мимические морщины. Легкая текстура быстро впитывается и мгновенно проникает в ткани.



# LEBELAGE

Гель для лица и тела  
увлажняющий и питающий  
с экстрактом авокадо

Крем для лица  
с витамином



Крем для лица  
с экстрактом  
авокадо



Пенка  
для умывания  
с коллагеном





# Гидрогелевые патчи JMsolution

Оказывают лёгкое охлаждающее действие, разглаживают мелкие морщинки и уменьшают их выраженность, снимают отёки и следы усталости.

Product · Korean · Cosmetic  
**NEW**



аромат  
персика



Крем для рук

## Seiyo Nourishing Hand

питание и увлажнения ваших рук





# CAIMEI



# For The Skin By Lab



## 01

Пенка для лица,  
с муцином улитки,  
очищающая  
с коллагеном,  
укрепляющая  
180мл.

ВЫБИРАЙ ДЛЯ СЕБЯ!



## 02

Сыворотка для  
лица, с муцином  
улитки,  
антивозрастная  
100мл.



## 03

Сыворотка  
для лица,  
с коллагеном,  
укрепляющая  
100мл.



## 04

Сыворотка  
для лица,  
с гиалуроновой  
кислотой,  
увлажняющая  
100мл.



For the  
**SKIN**  
by  
LAB

# VITAMIN C ОТ SADOER

НОВАЯ ЛИНЕЙКА КОСМЕТИКИ С  
ВИТАМИНОМ С УСТРАНЯЕТ ТУСКЛЫЙ ЦВЕТ  
ЛИЦА И ВЫРАВНИВАЕТ ТОН КОЖИ

**МИЦЕЛЛЯРНАЯ ВОДА** эффективно удаляет  
макияж с кожи лица. После снятия макияжа кожа  
остается свежей и чистой без ощущения стянутости



**ПЕНКА** бережно очищает кожу от  
загрязнений без перусушивания и чувства  
стянутости.  
**ТОНЕР** обладает лёгким отшелушивающим  
действием, деликатно полирует поверхность  
эпидермиса, смягчает и разглаживает

**КРЕМ ДЛЯ КОЖИ ВОКРУГ ГЛАЗ**  
увлажняет и смягчает кожу  
**КРЕМ ДЛЯ ЛИЦА** замедляет механизмы  
фотостарения, предотвращая появление  
пигментных пятен и мелкой сети морщин



100% натуральная Азиатская косметика

СЕРИЯ КОСМЕТИКИ **VITAMIN C**  
ЗАЩИЩАЕТ КЛЕТКИ КОЖИ  
ОТ ВОЗДЕЙСТВИЯ СВОБОДНЫХ РАДИКАЛОВ

красный финик

5 в 1  
набор

манго

персик

клубника

апельсин



Подари гладкость рукам



# BAURSDĒ

КРЕМ С ЗАБОЙ О ВАШЕЙ КОЖЕ

С АРОМАТОМ СОЧНОГО ПЕРСИКА  
УСТРАНЯЕТ СУХОСТЬ

С АРОМАТОМ ПОМЕЛО  
ПИТАЕТ КОЖУ РУК

# МОРОЗ НЕ ПОМЕХА

МЫ ПОДГОТОВИЛИ ИДЕАЛЬНЫЙ НАБОР ЗАЩИТНОЙ КОСМЕТИКИ ДЛЯ ПРОГУЛОК В ЗИМНЕЕ ВРЕМЯ ГОДА. ЗДЕСЬ ВСЕ НЕОБХОДИМОЕ ДЛЯ КОМФОРТНОГО ОТДЫХА В МОРОЗНУЮ ПОГОДУ. ЗАПАСАЙТЕСЬ ВАРЕЖКАМИ, ШАПКАМИ И СОГРЕВАЮЩИМ ГОРЯЧИМ ШОКОЛАДОМ, МЫ ОТПРАВЛЯЕМСЯ ЛЕПИТЬ СНЕГОВИКОВ!

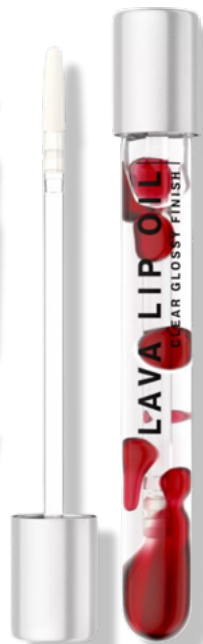
## Sibelle Hyaluronic Acid

Питательный крем обладает восстанавливающими и защитными свойствами. Нежная текстура мгновенно впитывается, освежает и смягчает кожу, придавая ей сияние. Эффективно защищает кожу от неблагоприятного воздействия окружающей среды.



## Librederm Baby Baby Cold-cream

Крем создан для защиты нежной детской кожи от непогоды, холода и ветра. Комплекс питательных компонентов восстанавливает дерму, увлажняет и смягчает, успокаивая ее и предотвращая раздражение.



## Influence Beauty Lava Lip Oil

Масло содержит увлажняющие компоненты и ухаживает за губами, придавая им восхитительный сияющий блеск. Формула содержит масла разной плотности и цвета, из-за чего оно перетекает во флаконе подобно лаво-лампе.



## Belor Design SOS Скорая Помощь

Суперэффективная формула бальзама успокаивает даже очень сухую, обветренную и потрескавшуюся кожу губ, отлично смягчает и питает, восстанавливает, защищая от воздействия внешних факторов.



## Eveline Cosmetics Extra Soft SOS

Питательный крем для рук моментально увлажняет и питает кожу, благодаря сильному регенерирующему действию. Нежная текстура крема быстро впитывается, эффективно смягчая кожу рук на длительное время.

## Термос Hote Collection ZBW31429

Лаконичный термос станет незаменимым спутником на прогулках. Насладитесь согревающим вкусом в любом месте. Идеально подходит для холодных и горячих напитков.



Нежные кремы для рук  
от SEIYO



НАТУРАЛЬНАЯ КОСМЕТИКА, НАПОЛНЕННАЯ  
СИЛОЙ ПРИРОДЫ И ЭНЕРГИЕЙ МОРЯ



БЕЗОПАСНЫЕ ПРОДУКТЫ  
С ЕВРОПЕЙСКИМИ СЕРТИФИКАТАМИ



SEA ROSE



MATSESTA  
НАТУРАЛЬНАЯ КОСМЕТИКА

С ЛЮБОВЬЮ  
ИЗ САМОГО  
СЕРДЦА  
СОЧИ



НАТУРАЛЬНАЯ КОСМЕТИКА  
НА ПРИРОДНОЙ ВОДЕ МАЦЕСТЫ



Dearboo  
Гель-скатка для  
лица с центеллой  
150мл



Dearboo  
Пенка для  
умывания  
с центеллой  
150 мл



Dearboo  
Крем для лица  
с центеллой  
50мл



# SKIN BALANCING

## centella cica

# БАЛАНС КОЖИ с центеллой

- ОТЛИЧНО  
ПОДХОДИТ ДЛЯ  
ЧУВСТВИТЕЛЬНОЙ КОЖИ
- СПОСОБСТВУЕТ  
ЗАЖИВЛЕНИЮ АКНЕ И  
ПРЕДУПРЕЖДАЕТ  
ПОВТОРНОЕ ПОЯВЛЕНИЕ



The advertisement features a vibrant background with various fruits: orange slices, a large mango, strawberries, and peaches. Five tubes of hand cream are displayed, each with a different cartoon character and color scheme. The characters include a girl in a blue swimsuit, a girl in a red outfit with a hat, a girl in blue overalls, a girl on a skateboard, and a girl with a guitar. The text is in Russian, highlighting the 'Fruit Mood' collection and its benefits for the skin.

# Фруктовое настроение

Коллекция кремов от SEIYO с приятным ароматом смягчает, увлажняет и питает вашу кожу, благодаря чему она становится мягкой, нежной и бархатистой.

**АПЕЛЬСИН / КЛУБНИКА / МАНГО  
ПЕРСИК / КИТАЙСКИЙ ФИНИК**



SEIYO

# SADOER

## Gold Moisturizing Tender Eye Cream

КРЕМ ДЛЯ ОБЛАСТИ ВОКРУГ ГЛАЗ  
С КОЛЛОИДНЫМ ЗОЛОТОМ



## HA Moisturizing Elastic Eye Cream

КРЕМ ДЛЯ ОБЛАСТИ ВОКРУГ ГЛАЗ  
С КОНЦЕНТРИРОВАННОЙ  
ГИАЛУРОНОВОЙ КИСЛОТОЙ

---

КРЕМЫ SADOER УВЛАЖНЯЮТ, СМЯГЧАЮТ КОЖУ, ОМОЛАЖИВАЮТ,  
РАЗГЛАЖИВАЮТ МОРЩИНЫ, ПРЕДУПРЕЖДАЯ ПОЯВЛЕНИЕ НОВЫХ,  
ДЕЛАЮТ КОЖУ УПРУГОЙ, УЛУЧШАЮТ ЕЕ ТУРГОР

Лосьон для тела  
с легкой кремовой текстурой  
и сладким ароматом сакуры

успокаивает

увлажняет

питает

# Coco

## Lessxcoco



## АЛОЭ ВЕРА

РАЗГЛАЖИВАЮЩИЙ  
крем для рук



## ПЕРСИК

УВЛАЖНЯЮЩИЙ  
крем для рук





**АНТИСТАТИК - НЕЗАМЕНИМАЯ ВЕЩЬ В ХОЛОДНОЕ ВРЕМЯ ГОДА! ТЕПЛЫЕ КУРТКИ, ШАПКИ, ШАРФЫ – ВСЕ ЭТО ЭЛЕКТРИЗУЕТ ВОЛОСЫ И СОЗДАЕТ ДИСКОМФОРТ. СПЕЦИАЛЬНЫЕ СРЕДСТВА СОЗДАНЫ ДЛЯ ТОГО, ЧТОБЫ УБРАТЬ ЭТОТ ЭФФЕКТ И ПРИДАТЬ ПРИЧЕСКЕ АККУРАТНЫЙ ВИД. ВОТ НЕКОЛЬКО ВАРИАНТОВ, КОТОРЫЕ НЕ ТОЛЬКО СНИМУТ ЭЛЕКТРИЗАЦИЮ, НО И ПРИДАДУТ ВОЛОСАМ БЛЕСК, МЯГКОСТЬ И ШЕЛКОВИСТОСТЬ.**

### **Likato Professional Professional Hair Spray 10 in 1**

Спрей отлично преображает волосы за считанные секунды! Он обладает антистатическим действием, маскирует секущиеся кончики, упрощает расчесывание и делает локоны гладкими. Средство прекрасно подойдет для сухих и поврежденных волос.

### **EPICA Professional Total Care Softness & Shine**

Сбалансированный состав с экстрактом морских водорослей, касторовым маслом, бетаином и глицерином равномерно распределяется по всей поверхности волос благодаря тонкому распылению спрея.

### **DS Leave-in Conditioner**

Сияющие, напитанные и струящиеся волосы – результат использования несмываемого кондиционера с легкой кремовой текстурой. Этот профессиональный уход интенсивно питает и увлажняет волосы, снимая электризацию и облегчая расчесывание. УФ-фильтры защищают волосы от воздействия солнца и потери влаги.



# Mr BEERSKIN

МОЩНАЯ, НО НЕЖНАЯ ФОРМУЛА  
СОДЕРЖИТ 4 ОСНОВНЫХ  
ПИВНЫХ ЭКСТРАКТА

12

РАСТИТЕЛЬНЫХ  
ЭКСТРАКТОВ



объем : 440 мл .





сделано в Турции

# Joyceplus®



Кондиционер для волос  
деликатный уход  
Joyceplus  
Hair Conditioner  
Silky Care



Шампунь для волос  
питательный и  
восстанавливающий 2в1  
Joyceplus Nourishing Repair  
2-in-1 Shampoo



Шампунь  
для восстановления  
окрашенных волос  
Joyceplus Colored Hair  
Repair Shampoo



Шампунь для волос  
полный уход  
Joyceplus Total Damage  
Care Shampoo



**БЕЗ** сульфатов  
силиконов  
красителей



**Bivy**

**ТРАВЯНЫЕ ШАМПУНИ  
И КОНДИЦИОНЕРЫ  
ДЛЯ ВСЕХ ТИПОВ ВОЛОС**

НОВИНКА ИЗ ТУРЦИИ

# Шампуни ONNO

Увлажнение  
Питание  
Восстановление



*Almond & Honey*  
для нормальных волос



*Green Lemon*  
для жирных волос





# Belana care



Серия шампуней и кондиционеров Belana Care обогащена лечебными веществами, которые проникают в клеточные структуры волоса и оказывают восстанавливающее и лечебное действие. Содержит протеины миндаля

*Парфюмированные шампуни*

CAIMEI



JHU-MY-380ml(13.37 Fl.oz.)

JHU-MY-380ml(13.37 Fl.oz.)

JHU-MY-380ml(13.37 Fl.oz.)

# ЛОВИ МОМЕНТ



**AVENUE  
COUTURE**  
туалетная вода для женщин, 100 мл



**AVENUE  
DELICE**  
туалетная вода для женщин, 100 мл



**BEST  
CLASSIC**  
туалетная вода для мужчин, 90 мл



**ICÔNE  
DE STYLE  
VELOURS**  
туалетная вода для женщин, 100 мл



**GALERIE D'ARÔMES  
JOUR**  
туалетная вода для женщин, 100 мл



**MEN'S CLUB  
CLASSIC**  
парфюмерная вода для мужчин,  
90 мл



**MEN'S CLUB**  
туалетная вода для мужчин, 90 мл



**CLUTCH COLLECTION  
MY SECRET**  
туалетная вода для женщин, 50 мл



**CLUTCH COLLECTION  
STRAWBERRY**  
туалетная вода для женщин, 50 мл

Настоящий каталог не является публичной офертой. Данные товары не участвуют в акции «Комплексная покупка», на них не предоставляется скидка по дисконтной карте. Цены действительны только на товары с розовыми ценниками. Акция действует только при наличии товара в магазине.

# ЛОВИ МОМЕНТ

-26%



~~684<sup>10</sup> р~~

**499<sup>90</sup> р**

CLUTCH COLLECTION

VANILLA DREAM

туалетная вода для женщин, 50 мл

-26%



~~684<sup>10</sup> р~~

**499<sup>90</sup> р**

CLUTCH COLLECTION

YUMMY

туалетная вода для женщин, 50 мл

-27%



~~589<sup>37</sup> р~~

**429<sup>90</sup> р**

TUAREG

BLACK NIGHT

туалетная вода для мужчин, 100 мл

-27%



~~589<sup>37</sup> р~~

**429<sup>90</sup> р**

TUAREG

DEEP WATER

туалетная вода для мужчин, 100 мл

-29%



~~568<sup>32</sup> р~~

**399<sup>90</sup> р**

VERNISSAGE

NOIR

парфюмерная вода  
для женщин, 50 мл

-29%



~~568<sup>32</sup> р~~

**399<sup>90</sup> р**

VERNISSAGE

парфюмерная вода для женщин,  
50 мл

-25%



~~294<sup>63</sup> р~~

**219<sup>90</sup> р**

HAPPY DAY

FRIDAY

туалетная вода для женщин, 55 мл

-25%



~~294<sup>63</sup> р~~

**219<sup>90</sup> р**

HAPPY DAY

SATURDAY

туалетная вода для женщин, 55 мл

-25%



~~294<sup>63</sup> р~~

**219<sup>90</sup> р**

HAPPY DAY

SUNDAY

туалетная вода для женщин, 55 мл

Настоящий каталог не является публичной офертой. Данные товары не участвуют в акции «Комплексная покупка», на них не предоставляется скидка по дисконтной карте. Цены действительны только на товары с розовыми ценниками. Акция действует только при наличии товара в магазине.

ПОТРЯСАЮЩАЯ КОЛЛЕКЦИЯ  
ГЕЛЕЙ ДЛЯ ДУША  
С НЕЙТРАЛЬНЫМ PH

# Purivera Original scents

ПРОИЗВЕДЕНО В ТУРЦИИ





# LIMONI

## MEN



**GENWOOD**  
SPIRIT FOREST

ВРЕМЕНА  
МЕНЯЮТСЯ,  
ЦЕННОСТИ  
ОСТАЮТСЯ  
НЕЗЫБЛЕМЫ



1. Тоник-лосьон после бритья  
2. Cleaner-пена для лица и бороды  
3. Гель-масло для бритья  
4. Hydro Гель-крем для лица

• ЭКСТРАКТ КОРЫ ДУБА • ПАНТЕНОЛ • МАСЛО ЗЕЛЁНОГО ЧАЯ •



# С ЛЕГКИМ ПАРОМ!

ЗИМОЙ, КАК НИКОГДА, ХОЧЕТСЯ СХОДИТЬ И ПОНЕЖИТЬСЯ В АРОМАТНОЙ БАНЕ, СМЫТЬ С СЕБЯ ВСЮ НЕГАТИВНУЮ ЭНЕРГИЮ И ГЛУБОКО ПОДЫШАТЬ ОЖИВЛЯЮЩИМ ВОЗДУХОМ НАГРЕТОГО ДЕРЕВА И ВДЫХАТЬ АРОМАТЫ ЦЕЛЕБНЫХ ТРАВ. МЫ СОБРАЛИ ВСЕ НЕОБХОДИМОЕ ДЛЯ ОЗДОРОВИТЕЛЬНОЙ БАНИ, ЧТОБЫ ВЫ СМОГЛИ В ПОЛНОЙ МЕРЕ ОЩУТИТЬ ВСЮ ПРЕЛЕСТЬ РУССКОЙ БАНИ.

## Laboratory KATRIN Банька

Соляной блок для бани, благодаря своему уникальному составу, мягко очищает и оздоравливает кожу. Происходит уменьшение воспалительных процессов в легких, стимулируется естественный очищающий процесс дыхательной системы.



## Botanika Мандарин

Радостный и насыщенный аромат эфирного масла с фруктовой сладостью и приятной горчинкой оказывает бодрящий эффект, а при добавлении пару капель в теплую воду положительно действует на кожу: минимизирует дефекты проблемной кожи, уменьшает гнойничковую сыпь, отеки, осветляет пигментные пятна.

## Люцерия

### Натуральное Белое

Мыло великолепно пенится, эффективно и бережно очищает кожу и волосы, оставляя ощущение свежести и чистоты. Натуральное эфирное масло таежного кедра бодрит, восстанавливает силы и повышает физическую активность.

## YOZHИК Тампико

Щетка для сухого массажа оказывает благотворное воздействие на организм, разгоняя кровь и избавляя кожу от отеков. Натуральное волокно тампико плотно набито, благодаря чему не нужно сильно давить на щетку при массаже.



## Shineberry Белый цвет

Мочалка-перчатка изготовлена из полиэстера и прекрасно растягивается по размеру руки. При намыливании она дает обильную пену — в 2 раза больше чем мочалки из натуральных материалов, что позволяет экономить гель для душа.



## Natural Botanique Vanilla Lavender

Набор для ухода за телом с ароматом ванили и лаванды включает в себя: гель для душа с приятным ароматом, увлажняющие лосьон и крем для тела, расслабляющую пену для ванн, скраб, соль для ванн и туалетное мыло.



## Sadoer Avocado Bath Salt Scrub

Отшелушивающий скраб для тела успокаивает и увлажняет кожу, помогает очистить ее от загрязнений. Экстракт авокадо проникает в глубь тканей, укрепляет защитные механизмы кожи и замедляет процесс преждевременного старения.



НОВИНКА

CLEENY

ЧИСТОТА ПО НАУКЕ



Продукт года.  
Гипоаллергенная  
бытовая химия



Экологичные средства для стирки и уборки,  
изготовленные по современным рецептурам, чтобы  
сделать вашу жизнь ярче, а процесс уборки приятнее.

- Эффективные средства
- Протестировано дерматологами
- Гипоаллергенные отдушки
- Без агрессивных компонентов и едкого запаха

# НОМУКО

НЕЗАМЕНИМЫЕ ПОМОЩНИКИ  
НА КАЖДЫЙ ДЕНЬ



Набор НОМУКО  
Ролик + 2 Сменных  
Блока 30 Слоев

Набор универсальных  
тряпок для уборки  
НОМУКО, 25\*25 см

Губка НОМУКО  
Меламиновая

Салфетка НОМУКО  
из микрофибры  
для ухода за стеклянными  
поверхностями

# Мощное отстирывание и удаление пятен!

Стиральный порошок  
Sandokkaebi Se-Plus  
с ферментами



Содержит активный кислород.

Превосходно стирает и отбеливает в холодной воде.

Мало пенится, что позволяет экономить воду и время при полоскании.

Экономичен в использовании.

**SANDOKKAEBI**  
бытовая химия из Кореи

# SUNSU QUALITY 순수

**БРЕНД КОНЦЕНТРИРОВАННЫХ СТИРАЛЬНЫХ ПОРОШКОВ, ОЛИЦЕТВОРЯЮЩИЙ ЧИСТОТУ И КАЧЕСТВО, ПРОИЗВЕДЕННЫЙ В ЮЖНОЙ КОРЕЕ. SUNSU QUALITY ОТВЕЧАЕТ ОСНОВНЫМ ТРЕБОВАНИЯМ НАСТОЯЩЕГО ВРЕМЕНИ: ЭКОЛОГИЧНОСТЬ, ГИПОАЛЛЕРГЕННОСТЬ, ЭФФЕКТИВНОСТЬ, БЕЗОПАСНОСТЬ!**

**SUNSU QUALITY — это экономичный концентрированный порошок, требующий минимального расхода на стирку.**

Бесфосфатный универсальный концентрированный порошок для стирки цветного белья, 500 г (14 стирок)

Бесфосфатный универсальный концентрированный порошок для стирки цветного белья, 1,1 кг (31 стирка) аналог 5 кг

Универсальный пятновыводитель премиум класса ONE SCOOP, 300 г

**Хит!**



**Хит!**



**SAMSUNG**

Гарантия качества от компании Samsung 삼성화학생산물배상책임보험



для Хозяюшек



**Эффективная и безопасная, гипоаллергенная серия моющих средств для дома на основе натуральных компонентов, проверенных временем.**

**СОЗДАНО С ЛЮБОВЬЮ И ЗАБОЙ!**



# АДРЕСА МАГАЗИНОВ

## КРАСНОДАРСКИЙ КРАЙ

### Краснодар

- пр. Писателя Знаменского, 3/1
- пр-кт Чекистов, 15/2 (ТЦ «Версаль») **NEW**
- ул. Валерия Гассия, 2/а
- ул. Командорская, 6а
- ул. Ставропольская, 135/2
- ул. Цезаря Куникова, 24/2

## КУРГАНСКАЯ ОБЛАСТЬ

### Шадринск

- ул. Комсомольская, 16, строение 3 (ТЦ «Шадринск холл»)

## МОСКОВСКАЯ ОБЛАСТЬ

### Балашиха

- шоссе Энтузиастов, вл 11, стр 4 (ТЦ «Новоизмайловский»)

### Москва

- бул. Ореховый, 15 (Галерея «Водолей») **NEW**
- ул. Ленинская Слобода, 26
- ул. Новопетровская, 6 (ТЦ «Петровский») **NEW**

## НОВОСИБИРСКАЯ ОБЛАСТЬ

### Барабинск

- ул. Карла Маркса, 104

### Куйбышев

- ул. Закраевского, 116 (ТК «Кристалл»)

### Новосибирск

- ул. Б. Богаткова, 250/1 **NEW**
- ул. Гоголя, 7 **NEW**

### Татарск

- ул. Ленина, 106г

## ОМСКАЯ ОБЛАСТЬ

### Исилькуль

- ул. Коммунистическая, 33 (ТЦ «Домино») **XXL**

### Калачинск

- ул. Советская, 3 (ТК «Калашный град»)

### Омск

- б. Архитекторов, 5/1 **XXL**
- пр. Карла Маркса, 10
- пр. Карла Маркса, 29
- пр. Космический, 17б (ТК «Октябрьский») **XXL**

- пр. Космический, 52в
- пр. Менделеева, 7
- пр. Мира, 46
- пр. Мира, 60
- пр. Мира, 100 (ТК «Алладин»)
- ул. 2-я Дачная, 1а (ТК «Дачный»)
- ул. 4-я Челюскинцев, 66/1 (ТК «Амурский»)
- ул. 6-я Станционная, 2/3 (ТЦ «АТ-Маркет»)
- ул. 10 лет Октября, 113 (ТЦ «Арбатъ») **XXL**
- ул. 10 лет Октября, 166 (ТОК «Русшина»)
- ул. 10-я Чередовая, 26
- ул. 12 Декабря, 115 (ТК «Алладин»)
- ул. 21-я Амурская, 12/1
- ул. 24-я Северная, 212
- ул. 70 лет Октября, 12/1 (ТЦ «Планета Дом»)
- ул. 70 лет Октября, 19 (ТЦ Festival City)
- ул. Багратиона, 4 (универсам «Заря»)
- ул. Бархатовой, 2а
- ул. Бетховена, 23
- ул. Б. Хмельницкого, 160 (ТК «На Кузнечной»)
- ул. Б. Хмельницкого, 214
- ул. Герцена, 38
- ул. Гризодубовой, 16
- ул. Дианова, 3/1 (ТК «Лето»)
- ул. Дианова, 24/2 (ТК «Любимый»)
- ул. Заозерная, 11/1 (ТК «Первомайский 4») **XXL**
- ул. Кирова, 47
- ул. Конева, 28а (ТД «На Конева»)
- ул. Красный путь, 67
- ул. Лермонтова, 130
- ул. Лесной проезд, 11 (ТК «Оазис»)
- ул. Лукашевича, 15д
- ул. Лукашевича, 21б **XXL**
- ул. Маяковского, 48/2
- ул. Нефтезаводская, 27/1
- ул. Профинтерна, 6 (соц. рынок «Универмаг»)
- ул. Рождественского, 6/1 (ЦТ «Апельсин»)

- ул. Рождественского, 6/2 (ТГ «На Рождественского»)
- ул. Серова, 16а
- ул. Степанца, 10/4
- ул. Химиков, 12 (ТК «Темп»)
- ул. Ярослава Гашека, 13 **XXL**

## СВЕРДЛОВСКАЯ ОБЛАСТЬ

### Асбест

- ул. Ленинградская, 26/2 (ТЦ «Небо»)

### Екатеринбург

- ул. Амундсена, 63 (экомолл «Гранат»)
- ул. Блюхера, 39 (ТРЦ «Апельсин») **NEW**
- ул. Техническая, 37 (ТК «Яблоко»)
- ул. Ясная, 2 (ТРЦ «Фан Фан»)

### Ирбит

- ул. Кирова, 80 («Раймаг»)

### Каменск-Уральский

- пр. Победы, 19
- ул. Каменская, 16

### Качканар

- ул. Гикалова, 76 (ТЦ «Восток»)

### Красноуральск

- ул. Ленинского Комсомола, 21 (ТЦ «Столичный»)

### Красноуфимск

- ул. Мизерова, 121 (ТЦ «Империя моды»)

### Кувша

- ул. Строителей, 3

### Лесной

- ул. Ленина, 84 (ТЦ «Калинка»)
- ул. Фрунзе, 11 (ТЦ «911»)

### Нижний Тагил

- ул. Садовая, 81
- ул. Фрунзе, 54а

### Первоуральск

- ул. Береговая, 7/1 (ТЦ «Первый»)
- пр. Ильича, 31 (ТРЦ «Строитель»)

### Полевской

- микрорайон Зеленый Бор-1, 4а (ТРЦ «Палермо»)

### Реж

- ул. Ленина, 5 **XXL**

### Североуральск

- ул. Ленина, 22
- ул. Ленина, 33 (ТК «Мария»)



# АДРЕСА МАГАЗИНОВ

## Серов

- ул. Ленина, 175 (ЦУМ) **XXL**
- ул. Ленина, 215 (ТК Nebo)

## ТОМСКАЯ ОБЛАСТЬ

### Стрежевой

- ул. Коммунальная, 53 (ТК «Сосна»)

## ТЮМЕНСКАЯ ОБЛАСТЬ

### Заводоуковск

- ул. Первомайская, 96 (ТЦ «Большой»)

### Ишим

- ул. Артиллерийская, 26 **XXL**

### Тобольск

- 8 микрорайон, 41/1 **XXL**
- 9 микрорайон, 25а (ТЦ «Арбат»)

### Тюмень

- ул. В. Гольцова, 10
- ул. Ленина, 57
- ул. Мельникайте, 95
- ул. Моторостроителей, 4а
- ул. Некрасова, 10 (ТД «Центральный»)
- ул. Олимпийская, 46/1
- ул. Республики, 57
- ул. Республики, 94/1
- ул. Республики, 155 (универсам «Медея»)
- Червишевский тракт, 66 (универсам «Пышма»)

### Ялуторовск

- ул. Свободы, 177 стр. 1 (ТК «Гулливер»)

## ХАНТЫ-МАНСИЙСКИЙ АВТОНОМНЫЙ ОКРУГ

### Белоярский

- ул. Мира, 1 (ТРЦ «Оазис Плаза») **XXL**

### Когалым

- ул. Дружбы народов, 27 (ТЦ «Росич») **XXL**

### Лангепас

- ул. Ленина, 36 **XXL**

## Лянтор

- 2-ой микрорайон, строение 58/1 (ТЦ «Обь»)

## Мегион

- ул. Заречная, 15 **XXL**
- ул. Кузьмина, 7

## Нефтеюганск

- 7 микрорайон, 54
- 16 микрорайон, 11 (ТД «Ксюша») **XXL**

## Нижневартовск

- ул. Ленина, 15/1 **NEW**
- ул. Мира, 75 (ТЦ «Премьер»)
- ул. Омская, 43

## Нягань

- ул. Ленина, 5 **XXL**

## пгт Пойковский

- 5-ый микрорайон, 4 (ТЦ «Мегаполис») **NEW**

## Пыть-Ях

- 5 микрорайон, 13 (ТЦ «Нефтяник»)
- ул. Центральная, 17а

## Радужный

- 7 микрорайон, 12 (магазин «Встреча»)

## Советский

- ул. Гастелло, 19а (ТЦ «Некст»)

## Сургут

- пр. Комсомольский, 25
- пр. Ленина, 39 **XXL**
- ул. 30 лет Победы, 7/1 (ТК «Строитель»)
- ул. 30 Лет Победы, 56 (ТЦ «BRAVO») **XXL**
- ул. Г. Кукуевецкого, 15/1 (ТК «Пассаж») **XXL**
- ул. Чехова, 6/2 (ТК «Премьер»)

## пгт Федоровский

- ул. Ленина, 12/2 (ТЦ «Айнур») **XXL**

## Урай

- 2-й микрорайон, 89А
- микрорайон Западный, 20 (ТЦ «Парад»)

## Ханты-Мансийск

- ул. Заводская, 11а (ТЦ «Сатурн»)

- ул. Мира, 51

## Югорск

- ул. Октябрьская, 2 (ТРЦ «Лайнер») **XXL**

## ЧЕЛЯБИНСКАЯ ОБЛАСТЬ

### Озерск

- ул. Дзержинского, 35а (ТРК «Фестиваль»)

### Сатка

- ул. Солнечная, 30

### Челябинск

- пр. Победы, 348/1 (КТК «Северо-Западный») **XXL**

- ул. Черкасская, 15 (ТЦ «КС») **XXL**

### Южноуральск

- ул. Мира, 43в (ТД «Малов»)
- ул. Советской Армии, 7 (ТК «Март»)

## ЯМАЛО-НЕНЕЦКИЙ АВТОНОМНЫЙ ОКРУГ

### Губинский

- 4 микрорайон, 36

### Лабитнанги

- ул. Гагарина, 13

### Муравленко

- ул. Муравленко, 26 **XXL**

### Надым

- ул. Зверева, 43 (ТЦ «Амикан»)
- ул. Ямальская, панель Д (рынок «Пионерный 2») **XXL**

### Новый Уренгой

- пр. Ленинградский, 13а (ТРЦ «Проспект») **XXL**
- ул. Подшибякина, 1/2а (ТРЦ «Гудзон»)

### Ноябрьск

- ул. Ленина, 22 (ТЦ «Центральный») **XXL**

### Салехард

- ул. Маяковского, 13 литера А, Б, В

- ул. Республики, 47а

### Тарко-Сале

- ул. Промышленная, 3а

**XXL** – наши самые крупные магазины с самым большим ассортиментом товаров.

**REPAIR** – ремонт. **NEW** – новый магазин (дату открытия уточняйте на сайте). **TRUCK** – переезд.

с 1 по 31 января



# Зимняя ПАРФЮМЕРИЯ

скидки до 60%



\*Данная акция не суммируется с другими акциями, скидками, купонами и кэшбэком.  
Нишевая парфюмерия в акции не участвует. Скидка по дисконтной карте не действует.