

# НАРОДНЫЙ №1

www.narodniy.ru

Каталог товаров с 1 по 15 мая 2024 г.

**3490**



**ПЕЧЕНЬЕ СДОБНОЕ  
"КОРОВКА"**  
С ОВСЯНЫМИ ХЛОПЬЯМИ И  
АПЕЛЬСИНОВЫМИ ЦУКАТАМИ,  
190 ГР

**7990**



**КОНФЕТЫ "КРАСНЫЙ  
ОКТЯБРЬ" "МИШКА  
КОСОЛАПЫЙ"**  
МЕДОВЫЙ ГРИЛЬЯЖ, 200 ГР

**2990**



**ПЕЧЕНЬЕ-СЭНДВИЧ  
"СУПЕР-КОНТИК"**  
В АССОРТИМЕНТЕ, 100 ГР

**899**



**ПИРОЖНОЕ  
БИСКВИТНОЕ,**  
32 ГР

**4990**



**МОЛОКО ПИТЬЕВОЕ  
"УМНЫЙ БАЛАНС"**  
УЛЬТРАПАСТЕРИЗОВАННОЕ  
3,2%, 1 Л



**3990**

**ЯЙЦО  
1 ДЕСЯТОК**

**4990**



**СМЕТАНА  
"ВНУКОВСКОЕ"**  
20%, 310 ГР

**2990**



**НОГИ СВИНЫЕ,  
ЗАМ., КГ**

**6890**



**МАСЛО ПОДСОЛНЕЧНОЕ  
"ЖЕМЧУЖИНА  
ПОВОЛЖЬЯ", 800 МЛ**

**8990**



**КОЛБАСА "ПИКИНИО"**  
С/К "МАЛАХОВСКИЙ МК",  
160 ГР

**13990**



**ЦЫПЛЕНОК  
БРОЙЛЕР**  
ОХЛ., 1 КГ

**САМЫЕ  
ДЕШЕВЫЕ  
В ГОРОДЕ**



**ТОМАТЫ**



**2999**  
**ПЕТРУШКА,  
УКРОП, ЛУК ЗЕЛЕНЬИЙ 100 ГР**

**ИНТЕРНЕТ-МАГАЗИН  
НАРОДНЫЙ №1  
ЗАКАЖИ ТОВАРЫ  
НЕ ВЫХОДЯ ИЗ ДОМА!**



[narodniy.spb.ru](http://narodniy.spb.ru)

Ждём Вас по адресам: с 08:00 до 02:00 СПб, м. "Ладожская", пр. Косыгина, 21,  
с 08:00 до 01:00 м. "Пр. Просвещения", ул. Хошимина, 14

**569<sup>90</sup>**



**КАРБОНАД  
"ТРАДИЦИОННЫЙ"**  
В/К ФК "ЛАДОГА", 1 КГ

**299<sup>90</sup>**



**КОЛБАСА  
"ВОЛОГДСКАЯ"**  
П/К "АНКОМ", 1 КГ

**159<sup>90</sup>**



**СОСИСКИ  
"ОРИГИНАЛЬНЫЕ"**  
ВАР. ОХЛ. ВНМД, 1 КГ

**399<sup>90</sup>**



**ПАШЕТ  
В АССОРТИМЕНТЕ ВНМД,  
90 ГР**

**398<sup>90</sup>**



**БЕКОН СВИНОЙ  
"ТРАДИЦИОННЫЙ"**  
С/К ФК "ЛАДОГА",  
1 КГ

**593<sup>90</sup>**



**БУЖЕНИНА  
"ПРАЗДНИЧНАЯ"**  
В/К "СЕРБСКАЯ ЗИМНИЦА",  
1 КГ

**219<sup>90</sup>**



**ГРУДИНКА  
"ДЕРЕВЕНСКАЯ"**  
В/К "СЕРБСКАЯ ЗИМНИЦА",  
300 ГР

**249<sup>90</sup>**



**СОСИСКИ "СОЧНЫЕ"**  
ВАР. "СЕРБСКАЯ  
ЗИМНИЦА",  
1 КГ

**199<sup>90</sup>**



**КОЛБАСКИ  
ГРИЛЬ БЕЗ СВИНИНЫ**  
П/К ТД "ИНЕЙ", 500 ГР

**159<sup>90</sup>**



**КОЛБАСКИ  
"ВЕТЧИННЫЕ  
С ГОРЧИЦЕЙ"**  
П/К ТД "ИНЕЙ", 300 ГР

**279<sup>90</sup>**



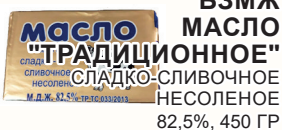
**БЗМЖ СЫР  
"ПАРМЕЗАН"**  
45%, 400 ГР

**99<sup>90</sup>**



**СЫР "ТИЛЬЗИТЕР.  
ЩЕДРЫЕ ПРУЖАНЫ"**  
45%, 200 ГР

**179<sup>90</sup>**



**БЗМЖ  
МАСЛО  
"ТРАДИЦИОННОЕ"**  
сладко-сливочное  
несоленое  
М.Д.Ж. 82,5% ТР ТД "ИНЕЙ"

**79<sup>90</sup>**

**БЗМЖ МАСЛО  
"ТРАДИЦИОННОЕ"**  
сладко-сливочное  
несоленое  
М.Д.Ж. 82,5% ТР ТД "ИНЕЙ"

**199<sup>90</sup>**



**74<sup>90</sup>**

**СПРЕД  
"ХАЛЯЛЬ  
ТРАДИЦИОННОЕ"**  
82%, 180 ГР

**64<sup>90</sup>**



**119<sup>90</sup>**

**МАЙОНЕЗ  
КЛАССИЧЕСКИЙ  
ПРОВАНСАЛЬ  
"РЯБА"**  
50,5%, 656 МЛ

**89<sup>90</sup>**



**БЗМЖ МОЛОКО  
СГУЩЕННОЕ  
"ГЛУБОКОЕ"**  
ЦЕЛЬНОЕ С САХАРОМ  
8,5%, 380 ГР

Ждём Вас с 08:00 до 02:00 по адресу:  
Санкт-Петербург, м. "Ладожская", пр. Косыгина, 21

**НАРОДНЫЙ №1**

**5990**



**БЗМЖ КЕФИР  
"ЭКОМИЛК"**  
1%, 930 МЛ

**5990**



**КЕФИР "ГДОВСКАЯ  
КРЕПОСТЬ"**  
2,5%, 0,9 л

**7490**



**МОЛОКО  
"БОЛЬШАЯ КРУЖКА"**  
ПИТЬЕВОЕ УЛЬТРА-  
ПАСТЕРИЗОВАННОЕ  
2,5%, 950 ГР

**16590**



**ПРОДУКТ СМЕТАННЫЙ  
"АЛЬПИЙСКАЯ  
КОРОВКА"**  
20%, 900 ГР

**12990**



**ТВОРОГ "ДЕРЕВЕНСКИЙ  
В МАРЛЕ"**  
5%, 500 ГР

**11990**



**БЗМЖ ТВОРОГ  
"СВЕЖЕЕ ЗАВТРА"**  
ОБЕЗЖИРЕННЫЙ 1,8%, 400 ГР

**10990**



**БЗМЖ СЫРОК  
ТВОРОЖНЫЙ  
"ТВОРОЖНЫЕ  
ПАЛОЧКИ"**  
23% В АССОРТИМЕНТЕ, 180 ГР

**1990**



**МОРОЖЕНОЕ  
В ВАФЕЛЬНОМ  
СТАКАНЧИКЕ "КОТ"**  
С АРОМАТОМ ЖЕВАТЕЛЬНОЙ  
РЕЗИНКИ БАБЛ ГАМ, 70 ГР

**11990**



**ХОТСЕРЫ  
"ГОРЯЧАЯ ШТУЧКА!",**  
250 ГР

**12990**



**ПИЦЦА  
"ЛА ТРАТТОРИЯ"**  
С ВЕТЧИНОЙ  
И ГРИБАМИ, 335 ГР

**10990**



**ЧЕБУПИЦЦА  
"ГОРЯЧАЯ ШТУЧКА!"**  
КУРОЧКА  
ПО-ИТАЛЬЯНСКИ, 250 ГР

**18990**



**ПЕЛЬМЕНИ  
"БУЛЬМЕНИ"**  
С ГОВЯДИНОЙ И СВИНИНОЙ,  
900 ГР

**9990**

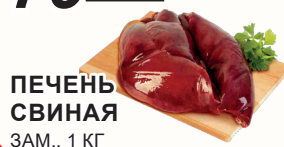


**ПЕЛЬМЕНИ  
"БУЛЬМЕНИ"**  
С ГОВЯДИНОЙ И СВИНИНОЙ,  
430 ГР

**38990**



**7990**



**ПЕЧЕНЬ  
СВИНАЯ**  
ЗАМ., 1 КГ

**12990**



**КОЛБАСКИ  
РУБЛЕННЫЕ  
"ДОМАШНИЕ"**  
"СЛОВО МЯСНИКА", 360 ГР

**29990**



**ШАШЛИК  
"КЛАССИЧЕСКИЙ"**  
ИЗ ЛОПАТКИ ОХЛ., 1 КГ

**9990**



**ВАРЕНЬЕ "АБРИКО"**  
В АССОРТИМЕНТЕ, 250 ГР

**6990**



**ФАСОЛЬ**  
В С/С, В Т/С  
"ФРАУ МАРТА",  
310 ГР

**7490**



**КУКУРУЗА**  
САХАРНАЯ  
В ЗЕРНАХ  
"ЮНОНА",  
340 ГР

**7490**

**ГОРОШЕК**  
ЗЕЛЕНый  
"ЮНОНА",  
420 ГР



**10990**



**ОЛИВКИ**  
"МАНСАНИЛЬЯ"  
С ЛИМОНОМ  
"БОТАНИКА",  
280 ГР

**10990**

**ОЛИВКИ**  
"МАНСАНИЛЬЯ"  
СО СЛАДКИМ  
ПЕРЦЕМ  
"БОТАНИКА",  
280 ГР



**8490**



**КИЛЬКА**  
В Т/С  
ОБЖАРЕННАЯ  
"ЗА РОДИНУ",  
240 ГР

**10990**

**ШПРОТЫ**  
В МАСЛЕ  
ИЗ БАЛТИЙСКОЙ  
КИЛЬКИ  
"ЗА РОДИНУ",  
160 ГР



**16990**



**СКУМБРИЯ**  
АТЛАНТИЧЕСКАЯ  
ФИЛЕ В МАСЛЕ,  
170 ГР

**10990**

**ШПРОТ**  
БАЛТИЙСКИЙ  
Б/Г КОПЧЕНЫЙ  
В Т/С, 240 ГР



**20490**



**ВЕТЧИНА**  
КЛАССИЧЕСКАЯ,  
325 ГР

**24990**



**ГОВЯДИНА**  
ТУШЕНАЯ,  
325 ГР

**20490**

**СВИНИНА**  
ТУШЕНАЯ,  
325 ГР



**5990**



**СЕЛЬДЬ "ВИЧИ"**  
"ДОМАШНЯЯ"  
ФИЛЕ-КУСОЧКИ В ПРЯНОЙ  
ЗАЛИВКЕ ОХЛ., 150 ГР

**54990**



**КРЕВЕТКИ**  
"ВИЧИ"  
ПРЕМИУМ  
Очищенные В/М,  
500 ГР

**9990**

**РЫБНЫЕ**  
ПАЛОЧКИ  
"ВИЧИ"  
В ПАНИРОВКЕ  
ЗАМ., 500 ГР



**43990**



**ОКУНЬ**  
Б/Г С/М,  
1 КГ

**13990**

**СЕЛЬДЬ**  
Н/Р С/М,  
1 КГ



**8990**



**КЕТЧУП**  
"КРАСНОДАРОЧКА"  
В АССОРТИМЕНТЕ, 900 ГР

**9990**



**КЕТЧУП "МАХЕЕВЪ"**  
В АССОРТИМЕНТЕ, 500 ГР

**8990**



**АДЖИКА**  
"КРАСНОДАРОЧКА"  
САЦЕБЕЛИ,  
260 ГР

**7990**

**ТОМАТНАЯ**  
ПАСТА  
"КУБАНСКИЕ  
ПРОСТОРЫ", 260 ГР



**6390**



**СОУС ТОМАТНЫЙ**  
"ПИКАДОР"  
В АССОРТИМЕНТЕ, 200 ГР

**8990**



**СОУС "ХАЙНЦ"**  
В АССОРТИМЕНТЕ, 200 ГР

Ждём Вас с 08:00 до 02:00 по адресу:  
Санкт-Петербург, м. "Ладожская", пр. Косыгина, 21

**НАРОДНЫЙ №1**

МИНЗДРАВСОЦРАЗВИТИЯ РОССИИ ПРЕДУПРЕЖДАЕТ: ЧРЕЗМЕРНОЕ УПОТРЕБЛЕНИЕ АЛКОГОЛЬНОЙ ПРОДУКЦИИ ВРЕДИТ ВАШЕМУ ЗДОРОВЬЮ

**4990**



**ВОДА ПИТЬЕВАЯ  
"ВЕСЕЛЫЙ ВОДОВОЗ"**  
ПРЕМИУМ, 6 Л

**7490**



**КВАС "РУССКИЙ ДАР"**  
ТРАДИЦИОННЫЙ  
НАТУРАЛЬНЫЙ, 2 Л

**8990**



**НЕКТАР "АВС"**  
ВИТАМИНЫ  
В АССОРТИМЕНТЕ, 1 Л

**6990**



**ВОДА МИНЕРАЛЬНАЯ  
"АШ-ТАУ" ПИТЬЕВАЯ**  
ЛЕЧЕБНО-СТОЛОВАЯ ГАЗ., 1,5 Л

**4390**



**НАПИТОК  
БЕЗАЛКОГОЛЬНЫЙ  
"ФАНКИ МАНКИ"**  
ГАЗ. В АССОРТИМЕНТЕ, 0,33 Л

**6990**



**НАПИТОК  
"ГЕНЕЗИС"**  
В АССОРТИМЕНТЕ, 0,45 Л

**4990**



**НАПИТОК  
"САНПЕЛЛЕГРИНО"**  
ТОНИК ЦИТРУС, 330 МЛ

**4990**



**НАПИТОК  
"ЛАЙМОН ФРЕШ"**  
ГАЗИРОВАННЫЙ  
В АССОРТИМЕНТЕ, 0,33 Л

**29990**



**ВИНО СОРТОВОЕ  
"НАШИ ТРАДИЦИИ"**  
В АССОРТИМЕНТЕ 10-12%, 0,75 Л

**32990**



**ВИНО СОРТОВОЕ  
"КИММЕРИЯ"**  
В АССОРТИМЕНТЕ 11-13%, 0,75 Л

**59990**



**ВИНО ЛИКЕРНОЕ  
"АРМЕНИЯ КАГОР"**  
16%, 0,75 Л

**40990**



**НАПИТОК ПЛОДОВЫЙ  
"БОСКА"**  
7,5% В АССОРТИМЕНТЕ, 0,75 Л

**5490**



**ПИВО СВЕТЛОЕ  
"НЕВСКОЕ"  
ОРИГИНАЛЬНОЕ**  
5,7%, 0,45 Л

**4790**



**ПИВО  
СВЕТЛОЕ  
"БАЛТИКА  
БЕЗАЛКОГОЛЬНОЕ"**  
0,45 Л

**10990**



**ПИВО СВЕТЛОЕ  
"АРСЕНАЛЬНОЕ  
ТРАДИЦИОННОЕ  
СПЕЦИАЛЬНОЕ"**  
4,7%, 1,25 Л

**9990**



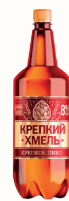
**ПИВО  
СВЕТЛОЕ  
"НЕВСКОЕ  
ТРАДИЦИОННОЕ"**  
4,6%, 1,25 Л

**12990**



**ПИВО СВЕТЛОЕ  
"БАЛТИКА  
КРЕПКОЕ  
СЛЕГЕНДАРНОЕ №9"**  
8%, 1,3 Л

**11990**



**ПИВО  
СВЕТЛОЕ  
"КРЕПКИЙ  
ХМЕЛЬ"**  
8%, 1,3 Л

**4890**



**ЛАПША "ДОШИРАК"**  
В АССОРТИМЕНТЕ, 90 ГР

**5990**

ПРИПРАВА  
ДЛЯ ШАШЛЫКА  
ПО-КАВКАЗСКИ  
"ВОЛШЕБНОЕ  
ДЕРЕВО", 25 ГР



**2990**

ПРИПРАВА  
ДЛЯ  
ШАШЛЫКА  
"ЩЕДРОСОЛ", 15 ГР



**6990**

ПРИПРАВА  
ДЛЯ  
ШАШЛЫКА  
"ВОЛШЕБНОЕ  
ДЕРЕВО", 30 ГР



**6990**

ПРИПРАВА  
"КАВКАЗСКАЯ"  
"ВОЛШЕБНОЕ  
ДЕРЕВО", 30 ГР



**2990**

МАРИНАД  
ДЛЯ  
ШАШЛЫКА  
"ФАРСИС", 25 ГР



**2190**

ПРИПРАВА  
ДЛЯ  
ШАШЛЫКА  
"ВКУСМАСТЕР", 15 ГР



**1590**

ПРИПРАВА  
ДЛЯ ГРИЛЯ  
"ВКУС И АРОМАТ",  
15 ГР



**1690**

ПРИПРАВА  
ДЛЯ  
ШАШЛЫКА  
"ВКУС И АРОМАТ",  
15 ГР



**5990**

ПРИПРАВА  
ДЛЯ  
ШАШЛЫКА  
КЛАССИЧЕСКАЯ  
"ИНДАНА", 50 ГР



**5990**

ПРИПРАВА  
"БАРБЕКЮ &  
ГРИЛЬ"  
"ИНДАНА", 50 ГР



**5990**

МАКАРОННЫЕ  
ИЗДЕЛИЯ  
"ГРАНОПАВЛО"  
В АССОРТИМЕНТЕ,  
450 ГР



**3990**

МАКАРОННЫЕ  
ИЗДЕЛИЯ  
"ЛАМАРОНИ"  
В АССОРТИМЕНТЕ,  
300 ГР



**7990**

ПИРОЖНЫЕ  
"ПРОФИТРОЛИ"  
КРЕМ-БЮЛЕ  
"КАРАТ ПЛЮС",  
165 ГР



**5990**

ПИРОЖНОЕ  
БИСКВИТНОЕ  
БУШЕ  
СЛИВОЧНОЕ, 100 ГР



**13990**

КОНФЕТЫ  
"ТОФФИФЕ"  
С ЛЕСНЫМ  
ОРЕХОМ, 125 ГР



**1990**

ЖЕВАТЕЛЬНЫЕ  
КОНФЕТЫ  
"МАМБА  
ТРОПИКС",  
26,5 ГР



**10990**

КОНФЕТЫ  
"ГРИЛЯЖНЫЕ"  
ВОЗДУШНАЯ НУГА  
И МЯГКИЙ  
ГРИЛЬЯЖ, 200 ГР



**5990**

КОНФЕТЫ  
МАРШМЕЛЛАШКИ  
С ТВОРОГОМ  
СО ВКУСОМ  
БАНАНА, 140 ГР



**1290**

КАРАМЕЛЬ  
ЛЕДЕНЦОВАЯ  
"СВИТ ПОПС"  
В АССОРТИМЕНТЕ,  
10 ГР



**990**

КАРАМЕЛЬ  
ЛЕДЕНЦОВАЯ  
"ФИГУРНАЯ"  
НА ПАЛОЧКЕ, 9 ГР



**4990**

ЯЙЦО  
С СЮРПРИЗОМ  
В АССОРТИМЕНТЕ,  
20 ГР



**11990**

ПЕЧЕНЬЕ  
САХАРНОЕ  
"МУКОМОЛЬЕ"  
ГОСТ, 1КГ



**5990**

ПЕЧЕНЬЕ  
ОВСЯНОЕ  
"ПОСИДЕЛКИНО"  
НА ФРУКТОЗЕ,  
В АССОРТИМЕНТЕ, 215 ГР



**9990**

ПЕЧЕНЬЕ СДОБНОЕ  
"КРЕНДЕЛЬКИ"  
СО ВКУСОМ КАПУЧИНО  
И ТРОСТНИКОВЫМ  
САХАРОМ, 320 ГР



**5990**

ПЕЧЕНЬЕ  
ЗАТЯЖНОЕ  
"МАРИЯ"  
"БАЛАКОВСКИЙ  
КОНДИТЕР", 500 ГР



**1990**

ПЕЧЕНЬЕ  
САХАРНОЕ  
"КОРОВКА"  
С МОЛОКОМ, 92 ГР



**1690**

ТОРТ  
ВАФЕЛЬНЫЙ  
"БОЯРУШКА"  
КЛАССИЧЕСКИЙ,  
39 ГР



**2590**

КОЗИНАК  
"ТИМОША  
ИЗ ВОЗДУШНЫХ  
ЗЕРЕН РИСА, 50 ГР



**13990**

ХАЛВА  
ПОДСОЛНЕЧНАЯ,  
1 КГ



**2590**

КОЗИНАК  
"ДОНСКИЕ  
СЛАДОСТИ"  
ПОДСОЛНЕЧНЫЙ, 150 ГР



Ждём Вас с 08:00 до 02:00 по адресу:  
Санкт-Петербург, м. "Ладожская", пр. Косыгина, 21

**НАРОДНЫЙ №1**

**20990**



**ЩЕРБЕТ  
МОЛОЧНО-  
АРАХИСОВЫЙ,  
1 КГ**

**83990**



**КОФЕ  
"НЕРО  
ИТАЛИЯ"  
В ЗЕРНАХ, 1 КГ**

**77990**



**КОФЕ  
"ЭКСТРА  
АРОМА"  
В ЗЕРНАХ, 1 КГ**

**73990**



**КОФЕ "АРОТИ"  
БЛЕНД 2,  
"ВЬЕТНАМ"  
В ЗЕРНАХ  
ЖАРЕННЫЙ, 1 КГ**

**89990**



**КОФЕ  
"ЭСПРЕССО  
КРЕМА"  
В ЗЕРНАХ, 1 КГ**

**13590**



**КОФЕ "ЖОКЕЙ"  
ИМПЕР  
РАСТВОРИМЫЙ  
СУБЛИМИРОВАННЫЙ,  
75 ГР**

**18990**



**КОФЕ  
НАТУРАЛЬНЫЙ  
"ЖОКЕЙ"  
ИМПЕР АРАБИКА  
СУБЛИМИРОВАННЫЙ  
РАСТВОРИМЫЙ, 95 ГР**

**23990**



**КОФЕ "ЖОКЕЙ"  
ИМПЕР  
НАТУРАЛЬНЫЙ  
РАСТВОРИМЫЙ  
СУБЛИМИРОВАННЫЙ,  
150 ГР**

**15990**



**КОФЕ  
"ЖАРДИН"  
КЕНИЯ  
КИЛИМАНДЖАРО  
НАТУРАЛЬНЫЙ  
РАСТВОРИМЫЙ, 75 ГР**

**28990**



**КОФЕ "ЖАРДИН  
КЕНИЯ  
КИЛИМАНДЖАРО"  
НАТУРАЛЬНЫЙ  
РАСТВОРИМЫЙ, 150 ГР**

**21990**



**КОФЕ "ЖАРДИН  
КЕНИЯ  
КИЛИМАНДЖАРО №3"  
НАТУРАЛЬНЫЙ  
РАСТВОРИМЫЙ  
СУБЛИМИРОВАННЫЙ, 95 ГР**

**27990**



**КОФЕ  
"ЖАРДИН"  
ДЕССЕРТ КАП  
ЗЕРНО, 250 ГР**

**27990**



**КОФЕ  
"ЖАРДИН"  
ДЕССЕРТ КАП  
НАТУРАЛЬНЫЙ  
ЖАРЕННЫЙ  
МОЛОТЫЙ, 250 ГР**

**13590**



**ЧАЙ "ПРИНЦЕССА  
НУРИ"  
ВЫСОКОГОРНЫЙ  
ЧЕРНЫЙ БАЙХОВЫЙ  
ГРАНУЛИРОВАННЫЙ,  
250 ГР**

**13590**



**ЧАЙ "ПРИНЦЕССА  
НУРИ"  
ВЫСОКОГОРНЫЙ  
ЧЕРНЫЙ  
БАЙХОВЫЙ  
ЛИСТОВОЙ, 250 ГР**

**45990**



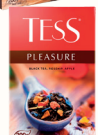
**ЧАЙ "ПРИНЦЕССА  
НУРИ"  
ВЫСОКОГОРНЫЙ  
ЧЕРНЫЙ БАЙХОВЫЙ  
25 ПАК. С/Я**

**15990**



**ЧАЙ  
"ПРИНЦЕССА  
НУРИ"  
ВЫСОКОГОРНЫЙ  
ЧЕРНЫЙ  
БАЙХОВЫЙ, 100 ПАК.**

**18990**



**ЧАЙ "ТЕСС"  
ЧЕРНЫЙ**

**В АССОРТИМЕНТЕ, 200 ГР**

**22990**



**ЧАЙ "ТЕСС"  
САНРАЙЗ ЧЕРНЫЙ  
ЦЕЙЛОНСКИЙ  
БАЙХОВЫЙ,  
100 ПАК.**

**22990**



**ЧАЙ "ТЕСС"  
ЛАЙМ  
ЗЕЛЕНЫЙ  
БАЙХОВЫЙ,  
100 ПАК.**

**7990**



**ЧАЙ "ГРИНФИЛД"  
ЧЕРНЫЙ/ЗЕЛЕНЫЙ  
В АССОРТИМЕНТЕ, 25 ПАК.**

**ОДНОРАЗОВАЯ ПОСУДА  
в ассортименте**

**ВИЛКИ, 10 ШТ. – 14,90 Р.**

**ЛОЖКИ СТОЛОВЫЕ, 10 ШТ. – 18,90 Р.**

**ТАРЕЛКИ, 10 ШТ. – 36,90 Р.**

**ТАРЕЛКИ ДЕСЕРТНЫЕ, 10 ШТ. – 29,90 Р.**

**ЧАШКИ КОФЕЙНЫЕ 200 МЛ, 10 ШТ. – 36,90 Р.**

**от 9990**



**УГОЛЬ  
ДРЕВЕСНЫЙ  
ДЛЯ ГРИЛЯ И МАНГАЛОВ  
В АССОРТИМЕНТЕ, 1 ШТ.**

**9990**



**СРЕДСТВО  
ЧИСТЯЩЕЕ  
"АДРИЛАН"  
АНТИТРЖАВЧИНА  
И НАЛЕТ ЛИМОН, 850 МЛ**

**6290**

**ПОРОШОК  
ЧИСТЯЩИЙ  
"МИСТЕР  
ЛЮКС"  
В АССОРТИМЕНТЕ,  
480 ГР**



# НАРОДНЫЙ №1

Ждём Вас по адресам:  
с 08:00 до 02:00 СПб, м. «Ладожская», пр. Косыгина, 21,  
с 08:00 до 01:00 м. «Пр. Просвещения», ул. Хошмина, 14

## ТК НАРОДНЫЙ №1

ул. Косыгина,  
д. 21

# СТОЛОВАЯ- ПЕКАРНЯ



2 ЭТАЖ  
51 СЕКЦИЯ

### АРЕНДА

### ТК НАРОДНЫЙ №1

КОСЫГИНА пр., 21



**СДАЮТСЯ ПОМЕЩЕНИЯ  
СВОБОДНОГО НАЗНАЧЕНИЯ**

**В ТК Народный №1**

по адресу: г. Санкт-Петербург,  
пр. Косыгина, д. 21

(м. «Ладожская»),  
ул. Хошмина д. 14, лит. А.

(м. «Проспект Просвещения»)

и в **ТК Остров**  
на Индустриальном пр. д. 19

(м. «Ладожская»)

Площади от 7 м<sup>2</sup> до 2242 м<sup>2</sup>.

Телефон для связи  
**8-904-617-17-43**  
[rent.tknarodniy.ru](http://rent.tknarodniy.ru)



# Лепта

## СЕКОНД-ХЕНД

## 2 этаж

## КАЖДЫЙ ЧЕТВЕРГ

### УНЕСИ СКОЛЬКО СМОЖЕШЬ

# 399 РУБЛЕЙ

\*за полный пакет вещей

## ТК НАРОДНЫЙ

приглашает на работу:

**ЗАВ. ЗАЛОМ**  
58 000 руб. + переработки

**КАССИРОВ**  
40 000 - 60 000 руб.

Грузчиков - 55 000 - 70 000 руб.  
Фасовщиков - 50 000 - 65 000 руб.  
Уборщиц - 55 000 - 60 000 руб.  
(возможна работа в ночную смену)

**ОБРАЩАТЬСЯ В ОТДЕЛ ПЕРСОНАЛА:**

Ст. м. «Пр. Просвещения»,  
ул. Хошмина, 14, 3 эт.  
тел. 8-981-038-56-26

Ст. м. «Ладожская», пр. Косыгина, 21  
тел. 524-08-12, 577-29-96,  
8-995-911-29-64, 8-921-419-84-67