

# Здесь

Пора на шашлыку!

СКИДКИ ПО КАРТЕ! КЛУБ  
БЕРИ

07.04.2026-20.04.2026

КЕТЧУП МАХЕЕВЪ

300 г, Томатный/Чили

-31%

69<sup>99</sup>  
~~100<sup>99</sup>~~

07.04.2026-04.05.2026



Более  
**200**  
товаров

ШАШЛЫК  
СЛОВО МЯСНИКА

1 кг, из свинины, 6/к  
Кавказский/  
Сливочный, охл.

-33%

389<sup>99</sup>  
~~589<sup>99</sup>~~

07.04.2026-04.05.2026

Цены указаны в рублях с учетом всех скидок и действительны с 7 по 20 апреля 2026 года. Количество товара ограничено. Изображения могут незначительно отличаться от представленных товаров. Список гипермаркетов Самбери, в которых действует предложение, уточняйте по телефону 8-800-444-8-800 или на стойке информации магазина.

Реклама. ООО «ДВ Неведа». ИНН: 273205733 Erid: 2VtzquY8d6e

КЛУБ  
БЕРИ 

# ВСТУПАЙТЕ В КЛУБ!

- ✓ товары со скидками
- ✓ персональные предложения
- ✓ все акции в твоём мобильном

ГОРЯЧАЯ ЛИНИЯ 8 800 444 8 800

Карта  
продается на кассе

**30<sup>00</sup>**  
**Р**



Самбери   
ЕВРОФРЕШ  
СУПЕРМАРКЕТ

БРОСКО  МАРКЕТ



РАЗ ДВА  
МИНИМАРКЕТЫ



близкий

# МОЛОЧНЫЕ ИЗДЕЛИЯ



**ТВОРОГ  
СЕВЕРНАЯ ДОЛИНА**  
230 г, 5%

**-45%**

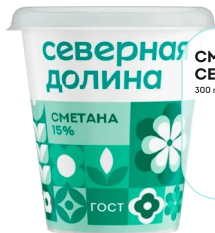
**99<sup>99</sup>**  
~~179<sup>99</sup>~~  
07.04.2026-20.04.2026



**ТВОРОГ  
ПОЛДНИК**  
180 г, 4-5,6%,  
в ассортименте

**-35%**

**74<sup>99</sup>**  
~~114<sup>99</sup>~~  
07.04.2026-20.04.2026



**СМЕТАНА  
СЕВЕРНАЯ ДОЛИНА**  
300 г, 15%

**-42%**

**99<sup>99</sup>**  
~~171<sup>99</sup>~~  
07.04.2026-20.04.2026



**ЙОГУРТ ЧУДО  
ПИТЬЕВОЙ**  
260 г, 1,9%,  
в ассортименте

**-48%**

**169<sup>99</sup>**  
~~329<sup>99</sup>~~  
07.04.2026-20.04.2026



**НАПИТОК  
ИМУНЕЛ КИДС**  
100 г, 1,2-1,5%,  
в ассортименте

**-33%**

**39<sup>99</sup>**  
~~59<sup>99</sup>~~  
07.04.2026-20.04.2026



**НАПИТОК  
ИМУНЕЛЕ**  
100 г, 1,2%,  
в ассортименте

**-38%**

**39<sup>99</sup>**  
~~64<sup>99</sup>~~  
07.04.2026-20.04.2026

# СЫР И МАСЛО



**МАСЛО СЛИВОЧНОЕ**  
180 г, 72,5%,  
Крестьянское,  
Солнышко, Киприно **-30%**  
**159<sup>99</sup>**  
~~229<sup>98</sup>~~  
07.04.2026-27.04.2026



**МАСЛО СЛИВОЧНОЕ**  
180 г, 72,5%,  
Родина строимна **-30%**  
**209<sup>99</sup>**  
~~299<sup>98</sup>~~  
07.04.2026-20.04.2026



**СЫР ПРЕЗИДЕНТ ПЛАВЛЕННЫЙ**  
200 г, 30-45%,  
в ассортименте **-43%**  
**159<sup>99</sup>**  
~~279<sup>98</sup>~~  
07.04.2026-20.04.2026



**СЫР ХОХЛАНД ПЛАВЛЕННЫЙ**  
140 г, в ассортименте **-22%**  
**139<sup>99</sup>**  
~~179<sup>98</sup>~~  
07.04.2026-20.04.2026



**СЫР ТОПЛЕНОЕ МОЛОЧКО**  
1 кг, 40%, Радость Вкуса **-38%**  
**749<sup>99</sup>**  
~~1199<sup>98</sup>~~  
07.04.2026-20.04.2026



**СЫР БОЛЬШОЙ КУШ**  
1 кг, 20%, Радость Вкуса **-25%**  
**749<sup>99</sup>**  
~~998<sup>98</sup>~~  
07.04.2026-20.04.2026

## КОЛБАСНЫЕ ИЗДЕЛИЯ



### КОЛБАСА КРАКОВСКАЯ

300 г, н/л, ГОСТ,  
Шефман

**-20%**

**239<sup>99</sup>**  
~~299<sup>99</sup>~~

07.04.2026-20.04.2026



### КОЛБАСА РУБЛЕНАЯ

350 г, н/л,  
Влининне Горки

**-38%**

**199<sup>99</sup>**  
~~319<sup>99</sup>~~

07.04.2026-20.04.2026



### РУЛЕТ КУРИНЫЙ

375 г, н/л, Ратимир

**-28%**

**219<sup>99</sup>**  
~~306<sup>99</sup>~~

07.04.2026-20.04.2026



### КОЛБАСА СЛИВОЧНАЯ

400 г, вареная,  
Влининне Горки

**-41%**

**189<sup>99</sup>**  
~~319<sup>99</sup>~~

07.04.2026-20.04.2026

# ПОЛУФАБРИКАТЫ



**ПЕЛЬМЕНИ  
СИБИРСКАЯ МАРКА**  
800 г, з/м, Сальников

**-39%**

**299<sup>99</sup>**  
~~489<sup>99</sup>~~

07.04.2026-04.05.2026



**ЧЕБУРЕК СОЧНЫЙ**  
90 г, Шефман

**-31%**

**44<sup>99</sup>**  
~~64<sup>99</sup>~~

07.04.2026-01.06.2026



**СМЕСЬ  
ГАВАЙСКАЯ**  
400 г, з/м, Хортес

**-24%**

**159<sup>99</sup>**  
~~209<sup>99</sup>~~

07.04.2026-13.04.2026



**СМЕСЬ МЕХИКО**  
400 г, з/м, Хортес

**-29%**

**149<sup>99</sup>**  
~~209<sup>99</sup>~~

07.04.2026-13.04.2026

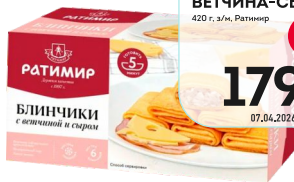


**НАГГЕТСЫ  
КУРИНЫЕ**  
250 г, хрустящие, з/м, Миратор

**-27%**

**159<sup>99</sup>**  
~~219<sup>99</sup>~~

07.04.2026-20.04.2026



**БЛИНЧИКИ  
ВЕТЧИНА-СЫР**  
420 г, з/м, Ратимир

**-22%**

**179<sup>99</sup>**  
~~229<sup>99</sup>~~

07.04.2026-01.06.2026

18+

МЯСО



ОКОРОК НЕЖНЫЙ  
ИЗ СВИНИНЫ

1 кг, охл., Слово мясника

-33%

399<sup>99</sup>  
~~599<sup>99</sup>~~

07.04.2024-04.05.2024



ЛОПАТКА СВИНАЯ

1 кг, б/к, охл., Слово мясника

-31%

399<sup>99</sup>  
~~575<sup>99</sup>~~

07.04.2024-04.05.2024



РЕБРЫШКИ  
БАРБЕКЮ

1 кг, охл., Слово мясника

-34%

399<sup>99</sup>  
~~602<sup>99</sup>~~

07.04.2024-04.05.2024



# ПТИЦА И МЯСО



## ЦЫПЛЕНОК

1 кг, 1С, з/м, Благояр

**-19%**

**259<sup>99</sup>**  
~~319<sup>69</sup>~~

07.04.2026-20.04.2026

## ГОЛЕНЬ КУРИНАЯ

1 кг, з/м

**-26%**

**259<sup>99</sup>**  
~~349<sup>99</sup>~~

07.04.2026-20.04.2026



## СВИНИНА ШЕЯ

1 кг, 6Л, з/м, Слово мясника

**-39%**

**449<sup>99</sup>**  
~~741<sup>67</sup>~~

07.04.2026-04.05.2026



## ШАШЛЫК КЛАССИЧЕСКИЙ

1 кг, из свинины, з/м,  
Ратимир

**-28%**

**469<sup>99</sup>**  
~~649<sup>99</sup>~~

07.04.2026-20.04.2026

# МОРЕПРОДУКТЫ



**МИДИИ**

450 г, з/м, Санбери

**-23%**

**229<sup>99</sup>**  
~~299<sup>98</sup>~~

07.04.2026-20.04.2026

**КРЕВЕТКА  
ОЧИЩЕННАЯ**

500 г, с хвостом, з/м

**-20%**

**479<sup>99</sup>**  
~~599<sup>98</sup>~~

07.04.2026-20.04.2026



**МИНТАЙ ФИЛЕ**

600 г, з/м, Океанрыбфлот

**-20%**

**279<sup>99</sup>**  
~~349<sup>98</sup>~~

07.04.2026-20.04.2026



**КАЛЬМАР ФИЛЕ**

600 г, з/м, Океанрыбфлот

**-20%**

**449<sup>99</sup>**  
~~559<sup>98</sup>~~

07.04.2026-20.04.2026





**ФОРЕЛЬ  
ФИЛЕ-ЛОМТИКИ**

100 г, с/с, Санта Бремор

**-18%**

**309<sup>99</sup>**  
~~377<sup>98</sup>~~

07.04.2026-04.05.2026



**СЕЛЬДЬ ЖИРНАЯ**

200 г, т/о, филе, с/с, ЛИАН

**-21%**

**159<sup>99</sup>**  
~~202<sup>98</sup>~~

07.04.2026-20.04.2026



**КРАБОВЫЕ  
ПАЛОЧКИ**

500 г, с мясом краба,  
з/м, КВЭН

**-24%**

**349<sup>99</sup>**  
~~459<sup>98</sup>~~

07.04.2026-20.04.2026



**МИДИЯ  
ЧИЛИЙСКАЯ**

150 г, с овощами,  
Русское море

**-20%**

**119<sup>99</sup>**  
~~149<sup>98</sup>~~

07.04.2026-04.05.2026



**ПАСТА РЫБНАЯ  
КРЕМ-ФИШ**

150 г, в ассортименте,  
Европрон

**-28%**

**129<sup>99</sup>**  
~~179<sup>98</sup>~~

07.04.2026-04.05.2026



**САЛАТ  
ЮБИЛЕЙНЫЙ**

250 г, Рыбный день

**-21%**

**169<sup>99</sup>**  
~~215<sup>98</sup>~~

07.04.2026-20.04.2026

# БАКАЛЕЯ



## МАК/ИЗДЕЛИЯ GRAND DI PASTA

450 г, в ассортименте

**-31%**

**79<sup>99</sup>**  
~~115<sup>98</sup>~~

07.04.2026-20.04.2026



## МАСЛО ALTERO ПОДСОЛНЕЧНОЕ

810 мл, раф.,  
в ассортименте

**-20%**

**199<sup>99</sup>**  
~~249<sup>98</sup>~~

07.04.2026-20.04.2026



## КРУПА РИС ПРОПАРЕННЫЙ

900 г, Агро-Альенс,  
Экстра

**-25%**

**149<sup>99</sup>**  
~~199<sup>98</sup>~~

07.04.2026-20.04.2026



## КРУПА ЯДРИЦА ГРЕЧНЕВАЯ

800 г, Гудвилл

**-25%**

**89<sup>99</sup>**  
~~119<sup>98</sup>~~

07.04.2026-20.04.2026



## ХЛОПЬЯ ГЕРКУЛЕС

450 г, вар/10 мин.,  
Гудвилл

**-22%**

**69<sup>99</sup>**  
~~89<sup>98</sup>~~

07.04.2026-20.04.2026



## ОГУРЦЫ МАРИНОВАННЫЕ

720 мл, Санбери

**-48%**

**169<sup>99</sup>**  
~~329<sup>98</sup>~~

07.04.2026-20.04.2026



МАК/ИЗДЕЛИЯ  
ЛАПША SEIYO

300 г, вычмак/  
гречневая соба

-25%

89<sup>99</sup>  
~~119<sup>98</sup>~~

07.04.2026-20.04.2026



МАК/ИЗДЕЛИЯ  
ФУНЧОЗА SEIYO

100 г

-22%

69<sup>99</sup>  
~~89<sup>98</sup>~~

07.04.2026-20.04.2026



ЛАПША  
NONGSHIM

137 г, острая, сырно-  
сливочная

-30%

149<sup>99</sup>  
~~199<sup>98</sup>~~

07.04.2026-20.04.2026



КАРТОФЕЛЬНОЕ  
ПЮРЕ ПРИПРАВЫЧ

40 г, с жареным луком/  
с копченостями

-25%

29<sup>99</sup>  
~~39<sup>98</sup>~~

07.04.2026-20.04.2026



ЛАПША SIMEITE

77 г, со вкусом курицы/  
со вкусом говядины

-20%

39<sup>99</sup>  
~~49<sup>98</sup>~~

07.04.2026-20.04.2026



ЛАПША SHIN  
RAMYUN NONGSHIM

86 г, острая говядина

-32%

129<sup>99</sup>  
~~189<sup>98</sup>~~

07.04.2026-20.04.2026



**СОУС ЧИЛИ**

200 г, в ассортименте, Mivimek

**-24%**

**64<sup>99</sup>**  
~~85<sup>98</sup>~~

07.04.2026-20.04.2026



**МАЙОНЕЗ  
ОЛИВКОВЫЙ**

380 г, 67%, Maxeer

**-20%**

**119<sup>99</sup>**  
~~149<sup>99</sup>~~

07.04.2026-20.04.2026



**КЕТЧУП HEINZ**

320 г, Острый/С чесноком  
и приправы

**-25%**

**119<sup>99</sup>**  
~~159<sup>98</sup>~~

07.04.2026-20.04.2026



**СОУС HEINZ**

200 г, Горчичный/Цезарь/  
Кисло-сладкий

**-30%**

**129<sup>99</sup>**  
~~185<sup>98</sup>~~

07.04.2026-20.04.2026



**ГОВЯДИНА  
ТУШЕНАЯ**

338 г, в/г, ГОСТ,  
Курганский с/к

**-33%**

**199<sup>99</sup>**  
~~299<sup>98</sup>~~

07.04.2026-20.04.2026



**ФАСОЛЬ  
FRESHVILLE**

310 г, белая/красная  
в с/к

**-30%**

**69<sup>99</sup>**  
~~99<sup>98</sup>~~

07.04.2026-20.04.2026



**ГОРОШЕК  
МОЛОДОЙ**

212 мл, зеленый,  
Бондюэль

**-24%**

**109<sup>99</sup>**  
~~144<sup>98</sup>~~

07.04.2026-20.04.2026



**КУКУРУЗА  
МОЛОДАЯ**

212 мл, Бондюэль

**-17%**

**109<sup>99</sup>**  
~~132<sup>98</sup>~~

07.04.2026-20.04.2026



**ПЕЧЕНЬ МИНТАЯ  
ПО-ПРИМОРСКИ**

240 г, Приморьскбаб

**-50%**

**69<sup>99</sup>**  
~~139<sup>98</sup>~~

07.04.2026-20.04.2026



**САЛАТ ИЗ МОРСКОЙ  
КАПУСТЫ**

220 г, по-дальневосточному,  
Приморьскбаб

**-40%**

**59<sup>99</sup>**  
~~99<sup>98</sup>~~

07.04.2026-20.04.2026

# БАКАЛЕЯ



**АРАХИС  
ЖАРЕНЫЙ**  
300г, в скорлупе,  
Панда, КНР

**-23%**

**159<sup>99</sup>**  
~~206<sup>98</sup>~~  
07.04.2026-20.04.2026



**ЛИМОН СУШЕННЫЙ**  
40 г, Fresh Gravitationall

**-20%**

**89<sup>99</sup>**  
~~112<sup>99</sup>~~  
07.04.2026-20.04.2026



**МЮСЛИ  
ДОБРЫЙ ЗАВТРАК**  
350 г, запеченные,  
в ассортименте

**-25%**

**109<sup>99</sup>**  
~~145<sup>99</sup>~~  
07.04.2026-20.04.2026



**ХЛОПЬЯ  
КУКУРУЗНЫЕ**  
300 г, Любятово

**-20%**

**119<sup>99</sup>**  
~~149<sup>98</sup>~~  
07.04.2026-20.04.2026



**ПАСТА МІЛКА  
ШОКОЛАДНАЯ**  
180 г

**-31%**

**249<sup>99</sup>**  
~~359<sup>98</sup>~~  
07.04.2026-20.04.2026



**МОЛОКО  
СУЩЕНОЕ**  
380 г, 8.5%, ГОСТ,  
Любимое, Омск

**-25%**

**119<sup>99</sup>**  
~~159<sup>98</sup>~~  
07.04.2026-20.04.2026

# КОНДИТЕРСКИЕ ИЗДЕЛИЯ



**ЧАЙ CURTIS**  
20 пир., черный/травяной,  
в ассортименте

**-33%**

**99<sup>99</sup>**  
~~149<sup>99</sup>~~

07.04.2026-20.04.2026



**ПОПКОРН SHOW TIME**  
80 г, карамель/сыр

**-33%**

**59<sup>99</sup>**  
~~89<sup>99</sup>~~

07.04.2026-20.04.2026



**ШОКОЛАД МІЛКА**  
80 г, молочный, Клубника-сливки/  
Фундук-изюм

**-26%**

**139<sup>99</sup>**  
~~189<sup>99</sup>~~

07.04.2026-20.04.2026



**ШОКОЛАД АЛЕНКА**  
75-87 г, молочный,  
в ассортименте

**-39%**

**109<sup>99</sup>**  
~~179<sup>99</sup>~~

07.04.2026-20.04.2026

# КОНДИТЕРСКИЕ ИЗДЕЛИЯ



**ПАЛОЧКИ  
КУКУРУЗНЫЕ**

140 г. Кузя Лаконкин

**-38%**

**79<sup>99</sup>**  
~~129<sup>99</sup>~~

07.04.2026-20.04.2026



**МИНИ КРУАСАНЫ  
7 DAYS**

265 г. шоколад/ваниль,  
Монделиз

**-25%**

**169<sup>99</sup>**  
~~226<sup>99</sup>~~

07.04.2026-20.04.2026



**ПИРОЖНОЕ  
ФРЕШ ПАЙ**

12 шт. клубника-слива  
Орион

**-25%**

**189<sup>99</sup>**  
~~254<sup>99</sup>~~

07.04.2026-20.04.2026



**ПЕЧЕНЬЕ  
ЧОКО ЧИП**

120 г. в ассортименте,  
Орион

**-28%**

**129<sup>99</sup>**  
~~179<sup>99</sup>~~

07.04.2026-20.04.2026



НАПИТОК  
ЧАЙНЫЙ ЛИПТОН

1 л. в ассортименте

-27%

**159<sup>99</sup>**  
~~219<sup>98</sup>~~

07.04.2026-20.04.2026



НАПИТОК  
ИЗ ЧЕРНОГОЛОВКИ

2 л. Байкал/Кола/  
Лимонад, газ

-21%

**142<sup>99</sup>**  
~~179<sup>98</sup>~~

07.04.2026-20.04.2026



НЕКТАР ДОБРЫЙ

2 л. в ассортименте

-42%

**189<sup>99</sup>**  
~~329<sup>98</sup>~~

07.04.2026-20.04.2026



СОК/НЕКТАР  
ЛЮБИМЫЙ

0,97 л. в ассортименте

-24%

**129<sup>99</sup>**  
~~169<sup>98</sup>~~

07.04.2026-20.04.2026

18+



**ПИВО СИНГХА**  
0,33 л, 5%, светлое

**-23%**

**99<sup>99</sup>**  
~~129<sup>99</sup>~~  
07.04.2026-20.04.2026



**КОНЬЯК  
КОКТЕБЕЛЬ**  
0,375 л, 40%, 3 года

**-19%**

**599<sup>99</sup>**  
~~739<sup>98</sup>~~  
07.04.2026-20.04.2026



**НАСТОЙКА  
ТРАБЛМЕЙКЕР**  
0,7 л, 35%, Снаик/3млн

**-33%**

**799<sup>99</sup>**  
~~1198<sup>98</sup>~~  
07.04.2026-20.04.2026



**НАПИТОК  
ТОНИС ГАРРЕТ**  
0,4 л, 4,6%, пивной,  
в ассортименте

**-29%**

**99<sup>99</sup>**  
~~139<sup>98</sup>~~  
07.04.2026-20.04.2026



**ВОДКА ТАЛКА**  
0,5 л, 40%, Оригинальная/  
Северное сияние

**-17%**

**499<sup>99</sup>**  
~~599<sup>98</sup>~~  
07.04.2026-20.04.2026

МИНЗДРАВ ПРЕДУПРЕЖДАЕТ, ЧТО ЧРЕЗМЕРНОЕ УПОТРЕБЛЕНИЕ АЛКОГОЛЯ ВРЕДИТ ВАШЕМУ ЗДОРОВЬЮ

18+



**ВИНО  
КИНДЗМАРАУЛИ**

0,75 л, 11%, красное  
п/сладкое,  
Грузвинпром

**-22%**

**779<sup>99</sup>**  
~~999<sup>98</sup>~~

07.04.2026-20.04.2026



**ВИНО  
КИНДЗМАРАУЛИ**

0,75 л, 11%, красное  
п/сладкое, Мелаани

**-18%**

**899<sup>99</sup>**  
~~1099<sup>87</sup>~~

07.04.2026-20.04.2026



**ВИНО САПЕРАВИ**

0,75 л, 12%, красное  
сухое, Грузвинпром

**-33%**

**599<sup>99</sup>**  
~~899<sup>98</sup>~~

07.04.2026-20.04.2026



**ВИНО САПЕРАВИ**

0,75 л, 13,5%, красное  
сухое, Мелаани

**-27%**

**799<sup>99</sup>**  
~~1099<sup>87</sup>~~

07.04.2026-20.04.2026



**ВИНО АЛАЗАНСКАЯ  
ДОЛИНА**

0,75 л, белое/красное  
п/сладкое,  
Грузвинпром

**-22%**

**599<sup>99</sup>**  
~~769<sup>98</sup>~~

07.04.2026-20.04.2026



**ВИНО АЛАЗАНСКАЯ  
ДОЛИНА**

0,75 л, 12,5%, белое/  
красное п/сладкое,  
Мелаани

**-22%**

**699<sup>99</sup>**  
~~899<sup>98</sup>~~

07.04.2026-20.04.2026

МИНЗДРАВ ПРЕДУПРЕЖДАЕТ, ЧТО ЧРЕЗМЕРНОЕ  
УПОТРЕБЛЕНИЕ АЛКОГОЛЯ ВРЕДИТ ВАШЕМУ ЗДОРОВЬЮ



СОК САДЫ  
ПРИДОНЬЯ

0,2 л, в ассортименте

-13%

34<sup>99</sup>  
~~39<sup>99</sup>~~

07.04.2026-20.04.2026

ТРУСИКИ KIOSHI  
УЛЬТРАТОНКИЕ

в ассортименте

-25%



4  
размер



10-14  
кг

42

899<sup>99</sup>  
~~1199<sup>99</sup>~~

07.04.2026-20.04.2026

# ТОВАРЫ ДЛЯ ДЕТЕЙ

**МЫЛО ДЕТСКОЕ  
ХОЗЯЙСТВЕННОЕ**  
180 г, отбеливающее.  
Ушастый нинь

**-33%**

**59<sup>99</sup>**  
~~89<sup>97</sup>~~

07.04.2024-20.04.2024

**ОТБЕЛИВАТЕЛЬ**

**SARMA**  
Active

**ОТБЕЛИВАТЕЛЬ  
SARMA ACTIVE**  
500 г

**-33%**

**139<sup>99</sup>**  
~~209<sup>98</sup>~~

07.04.2024-20.04.2024

- 1) не вызывает раздражения кожи
- 2) для всех видов тканей
- 3) для всех видов пятен
- 4) не травмирует волосы
- 5) не содержит слюды

**КОНДИЦИОНЕР  
BIS КОНЦЕНТРАТ**  
900 мл, в ассортименте

**-26%**

**199<sup>99</sup>**  
~~269<sup>98</sup>~~

07.04.2024-20.04.2024





СПРЕЙ SANITA  
ЧИСТЯЩИЙ

500 мл, 1 минута,  
антижир

**-20%**

**159<sup>99</sup>**

~~199<sup>42</sup>~~

07.04.2026-20.04.2026



СРЕДСТВО  
DOMESTOS

1 л, чистящее д/пола,  
в ассортименте

**-29%**

**269<sup>99</sup>**

~~379<sup>98</sup>~~

07.04.2026-20.04.2026



ОСВЕЖИТЕЛЬ  
AIRWICK

290 мл, в ассортименте

**-22%**

**179<sup>99</sup>**

~~229<sup>98</sup>~~

07.04.2026-20.04.2026



САЛФЕТКИ  
ДЛЯ УБОРКИ

3 шт., 38x30 см, вискоза,  
Master Fresh

**-20%**

**79<sup>99</sup>**

~~99<sup>98</sup>~~

07.04.2026-20.04.2026



ПАКЕТЫ  
ФАСОВОЧНЫЕ

120 шт., 30x40 см,  
16 микр., SeiYo

-23%

229<sup>99</sup>  
~~299<sup>98</sup>~~

07.04.2026-20.04.2026



ГУБКА  
ДЛЯ ПОСУДЫ

2 шт., 10x7x3,7 см,  
абразив агавы, SeiYo

-33%

79<sup>99</sup>  
~~119<sup>98</sup>~~

07.04.2026-20.04.2026



МЕШКИ  
ДЛЯ МУСОРА

10 шт., 40 л, 20 микр.,  
особорпанные, Nina Home

-23%

99<sup>99</sup>  
~~129<sup>98</sup>~~

07.04.2026-20.04.2026



МЕШКИ  
ДЛЯ МУСОРА

15 шт., 35 л, 20 микр.,  
особорпанные, Nina Home

-23%

99<sup>99</sup>  
~~129<sup>98</sup>~~

07.04.2026-20.04.2026


**КРЕМ Д/ТЕЛА  
ПАНТЕНОЛ EVO**

46 мл, универсальный,  
д/оч/сухой кожи

**-20%**

**119<sup>99</sup>**  
~~149<sup>99</sup>~~

07.04.2026-20.04.2026


**МОЛОЧКО Д/ТЕЛА  
ПАНТЕНОЛ EVO**

150 мл, Интенсивное  
улажнение

**-26%**

**199<sup>99</sup>**  
~~269<sup>99</sup>~~

07.04.2026-20.04.2026


**ДЕЗОДОРАНТ  
АХЕ**

150 мл, аэрозоль,  
в ассортименте

**-49%**

**299<sup>99</sup>**  
~~584<sup>99</sup>~~

07.04.2026-20.04.2026


**ДЕЗОДОРАНТ  
РЕКСОНА**

150 мл, аэрозоль,  
в ассортименте

**-49%**

**199<sup>99</sup>**  
~~389<sup>99</sup>~~

07.04.2026-20.04.2026

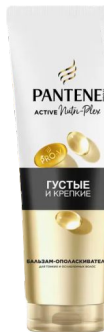


**ШАМПУНЬ Д/ВОЛОС PANTENE**  
360-400 мл,  
в ассортименте

**-45%**

**379<sup>99</sup>**  
~~684<sup>98</sup>~~

07.04.2026-20.04.2026



**ПАВАНЕНЕ БАЛЬЗАМ Д/ВОЛОС PANTENE**  
275 мл, в ассортименте

**-43%**

**379<sup>99</sup>**  
~~669<sup>99</sup>~~

07.04.2026-20.04.2026

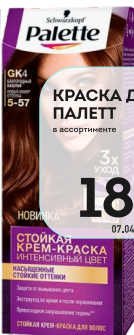


**ШАМПУНЬ/БАЛЬЗАМ ШАУМА**  
300-370 мл,  
в ассортименте

**-35%**

**199<sup>99</sup>**  
~~309<sup>99</sup>~~

07.04.2026-20.04.2026



**КРАСКА Д/ВОЛОС ПАЛЕТТ**  
в ассортименте

**-37%**

**189<sup>99</sup>**  
~~299<sup>99</sup>~~

07.04.2026-20.04.2026

# ТОВАРЫ ДЛЯ ЖИВОТНЫХ



**Sheba**  
Курица  
и Индейка  
ломтики в  
Соусе

КОРМ Д/КОШЕК  
**SHEBA** *Taste*  
75 г. в ассортименте

**-25%**

**38<sup>99</sup>**  
~~47<sup>99</sup>~~

07.04.2026-20.04.2026

КУРИЦА

КОРМ Д/КОШЕК  
**felix**  
МЯСНЫЕ  
ЛОМТИКИ

УСИЛИ  
ОБЛИЖЕШЬ

КОРМ Д/КОШЕК  
**FELIX**  
75 г. в ассортименте

**-20%**

**29<sup>99</sup>**  
~~33<sup>99</sup>~~

07.04.2026-20.04.2026

С ГОВЯДИНОЙ

КОРМ Д/СОБАК  
**ONE** МИНИ

85 г. в ассортименте

**-15%**

**31<sup>99</sup>**  
~~35<sup>99</sup>~~

07.04.2026-20.04.2026

## Адреса гипермаркетов Самбери

### Хабаровск

ул. Шнотова, 15 А  
ул. Павла Морозова, 58 (ТЦ Выбор)  
ул. Окружная, 13 А (ТЦ Простор)  
ул. Трегхорная, 98  
ул. Краснореченская, 92 (ТЦ Атриум)  
ул. Батуевская ветна, 20  
ул. Ленинградская, 28 (ТЦ Магнит)  
ул. Воронежская, 31  
ул. Суворова, 25 (ТЦ Южный парк)  
ул. Краснореченская, 90  
ул. Большая, 88 (ТРЦ Горизонт)  
ул. Карла Маркса, 202 (ТЦ Стрелка)  
ул. Серышева, 25 (ТЦ Счастье)

### Белогорск

ул. Ленина, 30

### Владивосток

ул. Черемуховая, 15 (ТРЦ Черемушки)  
ул. Крыгина, 23 (ТЦ Ярмарка на Крыгина)  
ул. Полетаева, 6 Д (ТРК Седанка Сити)  
ул. Русская, 2 К (ТЦ Дружба)  
ул. Напалкина, 6А (ТВК Калина Молл)  
пр-т 100-летия Владивостоку, 168

### Находка

пр-т Мира, 49  
ул. Спортивная, 2

### Биробиджан

ул. Советская, 58 (ТЦ Великан)  
ул. Шолом-Алейхема, 72 (ТЦ Гигант)

### Благовещенск

ул. Тенистая, 160 (ТЦ Флагман)

### Уссурийск

ул. Краснознаменная, 224 А

### Комсомольск-на-Амуре

ул. Кирова, 56  
ул. Димитрова, 14 (ТЦ Бум)  
ул. Димитпольцева, 29/6

### Фокино

ул. Клубная, 1 Б (ТЦ Меридиан)

Еще больше  
выгодных предложений

**SAMBERIDV**