

НАРОДНЫЙ №1

www.narodniy.ru

Каталог товаров с 16 по 30 апреля 2026 г.

5990



**БЗМЖ МОЛОКО
"1М МОЛОЧНЫЙ"**
УЛЬТРАПАСТЕРИЗОВАННОЕ
2,5%, 1 Л

5990



**БЗМЖ СМЕТАНА
"ВНУКОВСКОЕ"**
20%, 310 ГР

6990



**МАСЛО
ПОДСОЛНЕЧНОЕ,**
800 МЛ

3990



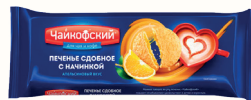
**ТОМАТНЫЙ СОУС
"АСТОРИЯ" БАРБЕКЮ,**
200 ГР

3990



**БЛИНЧИКИ С МЯСОМ
"ЦАРСКОЕ ПОДВОРЬЕ"**
ЗАМ., 210 ГР

1990



**ПЕЧЕНЬЕ
СДОВОЕ
"ЧАЙКОФСКИЙ"**
С НАЧИНКОЙ АПЕЛЬСИНОВЫЙ
ВКУС, 120 ГР

2990



**РУЛЕТ
БИСКВИТНЫЙ
"ВИКТОРИЯ"**
КЛУБНИЧНЫЙ,
150 ГР

6990



**ПИРОЖНОЕ
БИСКВИТНОЕ "БУШЕ"**
СЛИВОЧНОЕ,
100 ГР

2990



**НОГИ
СВИНЫЕ**
ЗАМ., 1 КГ

4990



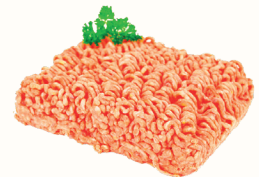
**СУПОВОЙ НАБОР
ЦЫПЛЯТ-БРОЙЛЕРОВ**
ОХЛ., 1 КГ

8990



**ПЕЧЕНЬ
СВИНАЯ**
ЗАМ., 1 КГ

9990



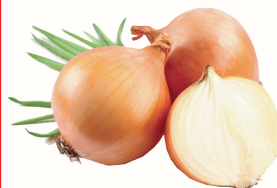
**ФАРШ
КУРИНЫЙ**
ЗАМ., 1 КГ

599



КАРТОФЕЛЬ,
1 КГ

999



ЛУК РЕПЧАТЫЙ,
1 КГ

999



МОРКОВЬ,
1 КГ

4999



**ПЕТРУШКА,
УКРОП,
ЗЕЛЕНЫЙ ЛУК,**
100 ГР

Ждём Вас по адресам: с 08:00 до 02:00 СПб, м. "Ладожская", пр. Косыгина, 21,
с 08:00 до 01:00 м. "Пр. Просвещения", ул. Хошимина, 14

879⁹⁰
~~964⁹⁰~~



**КОЛБАСА
"ПРЕСИЖН"**
С/К В СПЕЦИЯХ 1 КГ,
"ОСТАНКИНО"

379⁹⁰



**САРДЕЛЬКИ
"КОЛОБКИ"**
С СЫРОМ ВАР. 1 КГ,
МК "БАЛТИКА"

129⁹⁰
~~169⁹⁰~~



**ВЕТЧИНА
"МРАМОРНАЯ"**
300 ГР, "ОСТАНКИНО"

159⁹⁰
~~189⁹⁰~~



**СОСИСКИ
"ОРИГИНАЛЬНЫЕ"**
ВАР. ОХЛ. 1 КГ, ВММД

349⁹⁰
~~449⁹⁰~~



**СЕРВЕЛАТ
"ФИНСКИЙ"**
В/К 1 КГ, "ОСТАНКИНО"

879⁹⁰



**КОЛБАСА
"САЛЬЧИЧОН"**
С/К 1 КГ, "ЧЕРКИЗОВСКИЙ" МК

179⁹⁰
~~229⁹⁰~~



**САРДЕЛЬКИ
"ЭЛИТНЫЕ"**
ВАР. 400 ГР, "ИНЕЙ"

559⁹⁰
~~679⁹⁰~~



ЗАЛИВНОЕ:
АССОРТИ С МАСЛЯТАМИ,
АССОРТИ С МАРИНОВАННЫМИ
ОГУРЧИКАМИ
1 КГ, "СМОЛМЯСО"

479⁹⁰



**БЕКОН СВИНОЙ
ТРАДИЦИОННЫЙ**
С/К 1 КГ, ФК "ЛАДОГА"

589⁹⁰
~~729⁹⁰~~



ОКОРОК "СТОЛИЧНЫЙ"
К/В 1 КГ,
"СЕРБСКАЯ ЗИМНИЦА"

139⁹⁰



**БЗМЖ СЫР
"ГОЛЛАНДСКИЙ
ПРЕМИУМ"**
СЛАЙСЫ 45%, 150 ГР

699⁹⁰



**БЗМЖ СЫР
ПЛАВЛЕННЫЙ
"АЛАНТАЛЬ №71"**
40%, 1 КГ

799⁹⁰



**БЗМЖ СЫР
"БЕЛОВЕЖСКИЙ"**
Г/К С ПЕРЦЕМ И ЧЕСНОКОМ
42%, 1 КГ

499⁹⁰



**БЗМЖ СЫР
"ГОЛЛАНДСКИЙ"**
МОЛОДОЙ 45%, 1 КГ

129⁹⁰



**БЗМЖ МАСЛО
СЛИВОЧНОЕ
НЕСОЛЕННОЕ
ТРАДИЦИОННОЕ
"СЛИВОЧНАЯ СТРАНА"**
82,5%, 180 ГР

109⁹⁰



**БЗМЖ МАСЛО
ТРАДИЦИОННОЕ
"ДЕРЕВЕНСКАЯ
БУРЕНКА"**
СЛИВОЧНОЕ 82,5%, 180 ГР

Ждём Вас с 08:00 до 02:00 по адресу:
Санкт-Петербург, м. "Ладожская", пр. Косыгина, 21

НАРОДНЫЙ №1

149⁹⁰



**МАЙОНЕЗ
КЛАССИЧЕСКИЙ "РЯБА"
ПРОВАНСАЛЬ**
50,5%, 1000 ГР

99⁹⁰



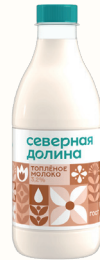
**БЗМЖ МОЛОКО
СГУЩЕННОЕ
"ГЛУБОКОЕ"**
ЦЕЛЬНОЕ С САХАРОМ
8,5%, 380 ГР

179⁹⁰



ПРОДУКТ СГУЩЕННЫЙ
МОЛОКОСОДЕРЖАЩИЙ
С САХАРОМ 7%, 1000 ГР

94⁹⁰



**МОЛОКО
"СЕВЕРНАЯ ДОЛИНА"**
ТОПЛЕННОЕ 3,2%, 900 МЛ

149⁹⁰



**БЗМЖ СЫРОК
ТВОРОЖНЫЙ
"ТВОРОЖНЫЕ ПАЛОЧКИ"**
ГЛАЗИРОВАННЫЕ,
В КАРАМЕЛЬНОЙ ГЛАЗУРИ
23%, 180 ГР

149⁹⁰



**ТВОРОГ "ДЕРЕВЕНСКИЙ
В МАРЛЕ"**
5%, 500 ГР

39⁹⁰



**СЫРОК ТВОРОЖНЫЙ
"ХОЗЯЙСТВО
ВАСИЛЬЕВОЙ А. В."**
В АССОРТИМЕНТЕ, 100 ГР

209⁹⁰



**ПРОДУКТ СМЕТАННЫЙ
"АЛЬПИЙСКАЯ
КОРОВКА"**
20%, 900 ГР

28⁹⁰



**ЙОГУРТ
"ПРОСТОКВАШИНО"**
2,9% В АССОРТИМЕНТЕ,
110 ГР

129⁹⁰



**ХОТСТЕРЫ С СЫРОМ
"ГОРЯЧАЯ ШТУЧКА!"**
250 ГР

129⁹⁰



**НАГГЕТСЫ
"ВЯЗАНКА"
С КУРИНЫМ ФИЛЕ
И СЫРОМ,**
250 ГР

229⁹⁰



**ПЕЛЬМЕНИ
"БУЛЬМЕНИ"**
МИНИ С МЯСОМ, 700 ГР

109⁹⁰



**ЧЕБУПЕЛИ
"ГОРЯЧАЯ ШТУЧКА!"**
С ВЕТЧИНОЙ
И СЫРОМ, 240 ГР

129⁹⁰



**НАГГЕТСЫ
"ВЯЗАНКА" ИЗ ПЕЧИ.**
250 ГР

329⁹⁰



СКУМБРИЯ
Н/Р С/М,
1 КГ

399⁹⁰



КЕТА
П/Г С/М,
1 КГ

499⁹⁰



**ОКУНЬ
МОРСКОЙ**
Б/Г С/М,
1 КГ

199⁹⁰



МИНТАЙ
С/М Б/Г,
1 КГ

12990



ВАРЕНЬЕ "ВАЛДАЙСКИЙ ПОГРЕБОК"
МАЛИНОВОЕ,
ВИШНЕВОЕ, 290 ГР

9490



**ГОРОШЕК
ЗЕЛЕНый**
"ФРАУ МАРТА",
310 ГР

9990

**КУКУРУЗА
САХАРНАЯ**
"ФРАУ МАРТА",
310 ГР



9990



ФАСОЛЬ "ГУСТУС"
КРАСНАЯ НАТУРАЛЬНАЯ,
400 ГР

11490



ИКРА "ФРАУ МАРТА"
ИЗ КАБАЧКОВ,
430 ГР

19990



**ОГУРЦЫ
КОНСЕРВИРОВАННЫЕ**
"АППЕТИТНЫЕ"

ЦЕЛЫЕ "ФРАУ МАРТА", 680 ГР

13990



**ПЕРЧИК
"СКАТЕРТЬ-
САМОБРАНКА"**

ХАЛАПЕНЬО ОСТРЫЙ, 370 ГР

14990



МЯСО ТОМЛЕННОЕ
С ГОВЯДИНОЙ,
340 ГР

24990



ФОРЕЛЬ ФИЛЕ-КУСОК
С/С "ОКЕАНОМАНИЯ",
150 ГР

10490



КЕТЧУП "МАХЕЕВЪ"
В АССОРТИМЕНТЕ, 500 ГР

6990



СОУС "МАХЕЕВЪ"
В АССОРТИМЕНТЕ, 200 ГР

2990



**КЕТЧУП
"ЮНИ ДАН"**
ОСТРЫЙ,
230 ГР

2990

**СОУС
БАФФАЛО
ОСТРЫЙ
"ЮНИ ДАН",**
150 ГР



3990



**СОУС
"ЮНИ ДАН"**
СЛАДКИЙ ЧИЛИ
ДЛЯ ВТОРЫХ
БЛЮД, 230 ГР

3990

**СОУС
УНАГИ
ПИКАНТНЫЙ
"ЮНИ ДАН"**
230 ГР



4990

**СОУС
"ТЕРИЯКИ"**
"ЮНИ ДАН",
230 ГР

4990

**СОУС
"ЮНИ ДАН"**
КИСЛО-СЛАДКИЙ
ДЛЯ ВТОРЫХ
БЛЮД, 230 ГР



2990



**ТОМАТНАЯ ПАСТА
"МАХЕЕВЪ",**
70 ГР

1990



СОК "ЕСТА"
В АССОРТИМЕНТЕ, 200 МЛ

от 10990



**СОКИ И
НЕКТАРЫ "ABC"**
В АССОРТИМЕНТЕ, 1 Л

Ждём Вас с 08:00 до 02:00 по адресу:
Санкт-Петербург, м. "Ладожская", пр. Косыгина, 21

НАРОДНЫЙ №1

МИНДРАВСОЦРАЗВИТИЯ РОССИИ ПРЕДУПРЕЖДАЕТ: ЧРЕЗМЕРНОЕ УПОТРЕБЛЕНИЕ АЛКОГОЛЬНОЙ ПРОДУКЦИИ ВРЕДИТ ВАШЕМУ ЗДОРОВЬЮ

6990



ПЮРЕ "ABC"
В АССОРТИМЕНТЕ,
200 ГР

7990



НЕКТАР "ДЛЯ ВСЕЙ СЕМЬИ"
МОРКОВЬ С МЯКОТЬЮ,
1 Л

7990



НЕКТАР "ДЛЯ ВСЕЙ СЕМЬИ"
ТЫКВА С МЯКОТЬЮ,
1 Л

8990



НЕКТАР "ДЛЯ ВСЕЙ СЕМЬИ"
ТОМАТНЫЙ С МЯКОТЬЮ,
1 Л

8990



НЕКТАР ГРАНАТОВЫЙ "ГРАНАТЕЛЬ",
1 Л

8990



НАПИТОК "АСКАНИЯ"
БЕЗАЛКОГОЛЬНЫЙ ГАЗ.
В АССОРТИМЕНТЕ, 0,5 Л

8990



ВОДА МИНЕРАЛЬНАЯ "НОВОТЕРСКАЯ ЦЕЛЕБНАЯ"
ПИТЬЕВАЯ ЛЕЧЕБНО-СТОЛОВАЯ ПРИРОДНАЯ, 1,5 Л

5490



ВОДА ПИТЬЕВАЯ "ВЕСЕЛЫЙ ВОДОВОЗ"
ПРЕМИУМ, 6 Л

4990



ВОДА ПИТЬЕВАЯ "СВЯТОЙ ИСТОЧНИК"
АРТЕЗИАНСКАЯ ГАЗ./НЕГАЗ., 1,5 Л

18990



НАПИТОК "КОКА-КОЛА"
СИЛЬНОГАЗИРОВАННЫЙ, 2 Л

13990



НАПИТОК "ЛАЙМОН ФРЭШ"
Б/А СИЛЬНОГАЗ., 1,5 Л

7990



НАПИТОК "ЛАЙМОН ФРЭШ" ЧАЙ НЕГАЗ.
В АССОРТИМЕНТЕ Ж/Б, 0,5 Л

2990



НАПИТОК ЭНЕРГЕТИЧЕСКИЙ "ВАГНЕР"
ГАЗИРОВАННЫЙ,
250 МЛ

2990



НАПИТОК "ВАГНЕР КОЛА"
СИЛЬНО-ГАЗИРОВАННЫЙ,
250 МЛ

7990



НАПИТОК "ГЕНЕЗИС" ЭНЕРГЕТИЧЕСКИЙ
В АССОРТИМЕНТЕ, 0,45 Л

6490



ПИВО СВЕТЛОЕ "ЖИГУЛЕВСКОЕ ТРАДИЦИОННОЕ"
4,5%, 0,45 Л

6990



ПИВО СВЕТЛОЕ "КРУШОВИЦЕ"
БЕЗАЛКОГОЛЬНОЕ,
0,43 Л

7990



НАПИТОК ПИВНОЙ "ГАРРЕТ ЛИМОН"
4,6%, 0,4 Л

9990



ПИВО ТЕМНОЕ "КРИНИЦА ПОРТЕР"
8,5%, 0,5 Л

16990



ПИВО СВЕТЛОЕ "ЛОВЕНБРАУ ОРИГИНАЛЬНОЕ"
5,4%, 1,3 Л

12990



ПИВО "СТАРЫЙ МЕЛЬНИК" ИЗ БОЧОНКА
МЯГКОЕ 0,43% 0,9 Л

15990



ПИВО СВЕТЛОЕ "ОХОТА КРЕПКОЕ"
8,1%, 1,2 Л

17990



ПИВО СВЕТЛОЕ "ВАРИМ СУСЛО",
Н/Ф 4,9%, 1,5 Л

399⁹⁰



**ВИНО ОРДИНАРНОЕ
"КИММЕРИЯ"**

В АССОРТИМЕНТЕ 10-12%, 0,75 Л

349⁹⁰



**ВИНО СОРТОВОЕ
"НАШИ ТРАДИЦИИ"**

В АССОРТИМЕНТЕ 10-12%, 0,75 Л

349⁹⁰



**ВИНО "ВИННАЯ
ДОЛИНА" П/СЛ**

В АССОРТИМЕНТЕ 9-11%, 1 Л

249⁹⁰



**ВИНО ИГРИСТОЕ
"ПИТЕРСКАЯ НОЧЬ"**

В АССОРТИМЕНТЕ 10,5-12,5%, 0,75 Л

19⁹⁰



**ЛАВРОВЫЙ
ЛИСТ
СЕ ДЛЯ ГУРМАНА"
"ВКУСМАСТЕР",
10 ГР**

9⁹⁰

**ЛАВРОВЫЙ
ЛИСТ
ЛАВРУШКА
"ИСТОК",
10 ГР**



64⁹⁰



**ПРИПРАВА
"КИНГМИЛЛ"**

В АССОРТИМЕНТЕ, 20 ГР

64⁹⁰



**ПРИПРАВА
"КИНГМИЛЛ"**

В АССОРТИМЕНТЕ, 25 ГР

79⁹⁰



**ПРИПРАВА-МАРИНАД
"ВОЛШЕБНОЕ ДЕРЕВО"**

В АССОРТИМЕНТЕ, 30 ГР

79⁹⁰



**ПРИПРАВА
ШАШЛЫК
ПО-КАВКАЗСКИ
"ВОЛШЕБНОЕ
ДЕРЕВО", 25 ГР**

69⁹⁰

**ПРИПРАВА
ДЛЯ
ШАШЛЫКА
"ВОЛШЕБНОЕ
ДЕРЕВО", 30 ГР**



139⁹⁰



**СУП ДЕРЕВЕНСКИЙ,
КУРИНЫЙ С РИСОМ,
РАССОЛЬНИК
"РЕЛИШ", 60 ГР**

32⁹⁰



**ПРИПРАВА
ДЛЯ ШАШЛЫКА
"ЩЕДРОСОЛ", 15 ГР**

69⁹⁰



**СМЕСЬ
ДЛЯ БЛЮДА
"ШАШЛЫЧОК
ИЗ КУРИЦЫ"
"ВОЛШЕБНОЕ
ДЕРЕВО", 30 ГР**

69⁹⁰

**СМЕСЬ
ДЛЯ БЛЮДА
"ШАШЛЫК
ИЗ СВИНИНЫ"
"ВОЛШЕБНОЕ
ДЕРЕВО", 30 ГР**



259⁹⁰



**КЕКС
"МАЛЮТКА
С ИЗЮМОМ",
1КГ**

119⁹⁰



**ПЕЧЕНЬЕ
САХАРНОЕ
"МУКОМОЛЬЕ"
ГОСТ, 1КГ**

259⁹⁰

**МАРМЕЛАД
ЖЕВАТЕЛЬНЫЙ
"БЕБЕТО"
ОРАНЖ СЛАЙС СО ВКУСОМ
ЛИМОНА И АПЕЛЬСИНА, 1000 ГР**

259⁹⁰

**ЖЕВАТЕЛЬНЫЙ
МАРМЕЛАД
"БЕБЕТО"
В АССОРТИМЕНТЕ,
400 ГР**



109⁹⁰



**МАРМЕЛАД
"БЕКОВСКИЙ
ЯБЛОЧНЫЙ"
ИЗ НАСТОЯЩИХ
ЯБЛОК, 260 ГР**

16⁹⁰

**ВАФЛИ
"ТВИСТ"
ВОЗДУШНАЯ
НАЧИНКА,
22,5 ГР**



Ждём Вас с 08:00 до 02:00 по адресу:
Санкт-Петербург, м. "Ладожская", пр. Косыгина, 21

НАРОДНЫЙ №1

3990
ЧЕРНОСЛИВ
В ГЛАЗУРИ
"ТИМОША",
50 ГР

3990

КУРАГА
В ГЛАЗУРИ
"ТИМОША",
50 ГР



3490
КОЗИНАК
"АЗОВЧАНКА"
ПОДСОЛНЕЧНЫЙ,
150 ГР

17990

ХАЛВА
ПОДСОЛНЕЧНАЯ,
1 КГ



6990

ЩЕРБЕТ
АРАХИСОВЫЙ
"ТИМОША",
200 ГР



от 2490
БАТОНЧИК
"НУТ ЭНД ГО"
В АССОРТИМЕНТЕ,
ОТ 34
ДО 42 ГР

1790

ТОРТ
ВАФЕЛЬНЫЙ
"БОЯРУШКА"
КЛАССИЧЕСКИЙ,
39 ГР



6990

КОНФЕТЫ
"СКАНДИК"
В АССОРТИМЕНТЕ,
14 ГР



1190
КОНФЕТЫ
"ВИТАМИНЧИК"
В АССОРТИМЕНТЕ,
25 ГР

от 4990

ПИРОЖНОЕ
ПРОТЕИНОВОЕ
В АССОРТИМЕНТЕ,
50 ГР



13990
НАБОР
КОНФЕТ
"МАГИЯ"
"ЭССЕН"
В АССОРТИМЕНТЕ, 127 ГР

13990

КОНФЕТЫ
"ГРИЛЬЯЖ"
КФ "КРУПСКОЙ",
200 ГР



5990

КОНФЕТЫ
"АЛЬПЕНЛИБЕ"
В АССОРТИМЕНТЕ, 32 ГР



от 5490

ИЗДЕЛИЕ ХЛ/БУЛ
"ТАРАЛЛИНИ"
В АССОРТИМЕНТЕ, 180 ГР



9990
ПОМАДКА
В АССОРТИМЕНТЕ,
150 ГР

17990

КОНФЕТЫ
"АССОРТИ
В ГЛАЗУРИ",
220 ГР



3990
ЛЕДЕНЦЫ
"БОБС"
В АССОРТИМЕНТЕ,
35 ГР

3590

ЖЕВАТЕЛЬНАЯ
РЕЗИНКА
"ЛАВ ИС"
МИНИ МИКС,
21 ГР



44990
КОФЕ
"КОЛОМБО"
В ЗЕРНАХ
МКНП,
250 ГР

45990

КОФЕ
"СУАРЕ"
В ЗЕРНАХ
МКНП,
250 ГР



159990
КОФЕ
В ЗЕРНАХ
"МОККО"
МКНП,
1 КГ

189990

КОФЕ
"АРАБИКА"
В ЗЕРНАХ
МКНП,
1 КГ



44990
КОФЕ НАТ.
"КОЛОМБО"
МОЛОТЫЙ МКНП,
АРАБИКА В/С,
250 ГР

45990

КОФЕ
"СУАРЕ"
МОЛОТЫЙ
МКНП,
250 ГР



129990
КОФЕ "АРОТИ"
БЛЕНД 2,
"ВЬЕТНАМ"
В ЗЕРНАХ
ЖАРЕНЫЙ, 1 КГ

129990

КОФЕ
"НЕРО
ИТАЛИЯ"
В ЗЕРНАХ, 1 КГ



129990
КОФЕ
"ЭСПРЕССО
КРЕМА"
В ЗЕРНАХ, 1 КГ

129990

КОФЕ
"ЭКСТРА
АРОМА"
В ЗЕРНАХ, 1 КГ



ТК НАРОДНЫЙ №1

ул. Косыгина,
д. 21

СТОЛОВАЯ- ПЕКАРНЯ



2 ЭТАЖ
51 СЕКЦИЯ

АРЕНДА

ТК НАРОДНЫЙ №1

КОСЫГИНА пр., 21



**СДАЮТСЯ ПОМЕЩЕНИЯ
СВОБОДНОГО НАЗНАЧЕНИЯ**

В ТК Народный №1

по адресу: г. Санкт-Петербург,
пр. Косыгина, д. 21
(м. «Ладожская»),
ул. Хошмина д. 14, лит. А.
(м. «Проспект Просвещения»)
и в **ТК Остров**
на Индустриальном пр. д. 19
(м. «Ладожская»)

Площади от 7 м² до 2242 м².

Телефон для связи
8-999-205-40-38

8-999-205-40-37
rent.tknarodniy.ru



зоомагазин
ЛАПЫ+ХВОСТ

сек. 121



сек. 114



сек. 144

ozon.ru
выбирайте

сек. 142

АПТЕКА ВИТА
ЭКСПРЕСС

СДЕК экспресс
доставка

Марда сек. 115
Пекарня

РЕСО | ЗДЕСЬ И СЕЙЧАС сек. 141.1
СТРАХОВАНИЕ
ОСАГО • КАСКО • ИМУЩЕСТВА • БИЗНЕСА

сек. 123.2

БИЖУТЕРИЯ
РОССИЙСКОГО ПРОИЗВОДСТВА
ЮВЕЛИРНОГО ЗАВОДА

Стойкое
сальниковое
ПОКРЫТИЕ

позолота
12мкрн

серебро
12мкрн

ПРЯМЫЕ ПОСТАВКИ ОТ ПРОИЗВОДИТЕЛЯ

ЗАО «КРАСНАЯ ПЕСНЯ»
Санкт-Петербург
ст.м.Ладожская
Индустриальный пр., 19
ТЦ «ОСТРОВ», секция 123.2
Игорь
Людмила
+7(980)670-52-98
+7(900)632-50-48

БУСЫ РУЧНОЙ РАБОТЫ
из натуральных камней

ТК НАРОДНЫЙ

ПРИЕМЩИК ТОВАРА

от 4 000 руб. до 5 500 руб. в день

КАССИРОВ

350 руб./час + премии

приглашает на работу:

Грузчиков - от 3 000 руб. в день
Фасовщиков - от 2 700 руб. в день
Уборщиц - от 2 660 руб. в день
(возможна работа в ночную смену)

ОБРАЩАТЬСЯ В ОТДЕЛ ПЕРСОНАЛА:

Ст. м. "Пр. Просвещения",
ул. Хошмина, 14, 3 эт.
тел. +7 900 624-90-34

Ст. м. "Ладожская", пр. Косыгина, 21
тел. 524-08-12, 577-29-96,
+7-995-911-29-64, +7-921-419-84-67